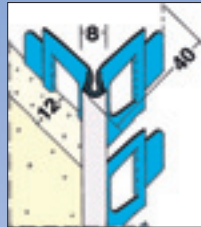
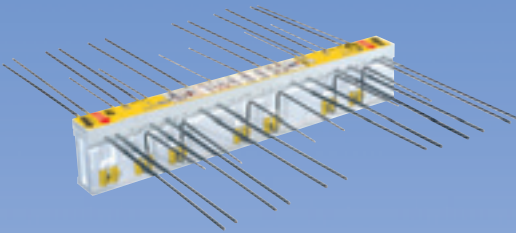


Bauelemente, Befestigungs- technik, Draht- und Baueisenwaren



*Stahltüren • Garagentore
Gitterroste • Kellerfenster
Lichtschächte • Schachtabdeckungen
Dübel • Luftschichtanker
Putzprofile • Stahlnägel • Bindedrähte*

novoferm



Stahlfeuerschutztür

T 30-1

Bauart H8-5 · 45 mm dick · feuerhemmendes, einbaufertiges Element · geprüft und bauaufsichtlich zugelassen nach DIN 4102 (Zul.-Nr. Z-6.12-1604)

Türblatt: 45 mm dick · 2-seitig gefälzt · links/rechts verwendbar · Blechdicke 0,88 mm · 2 Stück Sicherungszapfen

Zarge: Eckzarge 2,0 mm · verzinkt und pulverbeschichtet grundiert, ähnlich RAL 9016 · mit 4-seitig umlaufender EPDM-Gummidichtung · mit Mauer-Dübelankern · Gegenzarge gegen Mehrpreis lieferbar

Oberfläche: Türblatt und Zarge verzinkt und pulverbeschichtet, grundiert, Verkehrsweiß ähnlich RAL 9016

Beschläge: PZ-Wechselschloss (inkl. Buntbartschloss-Einsatz mit Schlüssel) mit schwarzer Rundgriff-Drückergarnitur festdrehbar gelagert · **Hinweis:** Bei rauchdichten Türen muss bauseits ein Profilzylinder geliefert und montiert werden!

Bänder und Schließmittel: 1 Konstruktionsband, 1 Federband nach DIN 18272

Die T 30-1 "H8-5" ist zugelassen für Einbau in innere Wände aus:

Beton: Dicke ≥ 100 mm

Mauerwerk: Dicke ≥ 115 mm

Art.-Nr.	B x H mm	VE	EUR	KS
32 00 001 333	750 x 1750	1	a. Anfrage	L
32 00 001 334	750 x 1875	1	a. Anfrage	L
32 00 001 335	750 x 2000	1	a. Anfrage	L
32 00 001 336	800 x 1800	1	a. Anfrage	L
32 00 001 337	800 x 1875	1	a. Anfrage	L
32 00 001 338	800 x 2000	1	a. Anfrage	L
32 00 001 339	875 x 1750	1	a. Anfrage	L
32 00 001 340	875 x 1800	1	a. Anfrage	L
32 00 001 341	875 x 1875	1	a. Anfrage	L
32 00 001 342	875 x 2000	1	a. Anfrage	L
32 00 001 343	875 x 2125	1	a. Anfrage	L
32 00 001 344	1000 x 1875	1	a. Anfrage	L
32 00 001 345	1000 x 2000	1	a. Anfrage	L
32 00 001 346	1000 x 2125	1	a. Anfrage	L



Bauzylinder

Messing matt vernickelt · 5-stiftig · mit 3 Schlüsseln und Stulpschraube M5 x 70 mm

Art.-Nr.	Ausführung	Länge A mm	Länge B mm	VE	EUR	KS
30 00 251 510	verschiedenschließend	30,5	30,5	1	6,00	Z033
30 00 251 511	gleichschließend	30,5	30,5	1	6,00	Z033

Sektionaltore • Schwingtore • Zargen

Sektionaltore

Sektionaltore von Novoferm sind ausgesprochen komfortabel und technisch ausgereift. Das innovative **NovoPort®** Antriebssystem und das Sektionaltor sind optimal aufeinander abgestimmt. Sie erhalten die Sektionaltore in vielen Norm- und Renovierungsgrößen, aber auch individuell nach Maß.



Schwingtore

Schwingtore von Novoferm überzeugen durch hohe Korrosionsbeständigkeit, angenehme Laufruhe durch flüsterleise Kunststofflaufrollen und Kunststoff-Schleifleisten in der Blockzarge. **VivoPort®** das automatische Schwingtorsystem, das ohne Deckenmontage auskommt, sorgt für zusätzlichen Platz in Ihrer Garage.



Das umfangreiche Novoferm Torprogramm

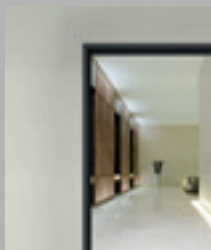
Novoferm Sektional- und Schwingtore sind in den Ausführungen Stahl und Echtholz erhältlich.

Umfangreiche Auswahlmöglichkeiten bei Torfarbe, Oberflächenstruktur, Prägemustern und Dämmstärken runden das Programm ab.

Mauerwerk Eck- und Umfassungszargen

Vielseitige Einsatzmöglichkeiten - in der ganzen Bandbreite traditionellen Massivbaus vom Eigenheim bis zum Industriebau. Die Montage erfolgt mit Ruck-Zuck-Ankern auf der Wand.

Eckzargen mit zweckentsprechend groß dimensioniertem Querschnitt sind mit angeschweißten Eckzargenankern für Befestigung auf der Wand und in der Leibung versehen.



novoferm
Wir machen das Tor!



Baustellen-Schutzür

verzinkt · doppelwandiges Türblatt · Profilylinderschloss · Kunststoff-Rundgriffgarnitur schwarz mit Stahlkern · lichtet Durchgangsmaß 750 x 1930 mm · Anschlagart DIN rechts · schnelle und einfache Montage durch patentierte Spindelschnellverstellung

Art.-Nr.	Breite mm	Höhe mm	VE	EUR	KS
20 00 205 011	860 - 1180	1980 - 2192	1	210,00	G592



Putzprofil

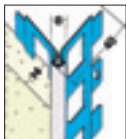
Nr. 1007

für Innenputz · aus verz. Stahlblech · Putzdicke 10 mm

VE = Meter
Preis per 100 Meter

Art.-Nr.	Länge cm	VE	EUR ¹	KS
42 00 000 171	130	1	58,80	L402
42 00 000 172	150	1	58,80	L402
42 00 000 173	160	1	58,80	L402
42 00 000 174	180	1	58,80	L402
42 00 000 175	200	1	58,80	L402
42 00 000 176	220	1	58,80	L402
42 00 000 177	225	1	58,80	L402
42 00 000 178	250	1	58,80	L402
42 00 000 179	260	1	58,80	L402
42 00 000 180	270	1	58,80	L402
42 00 000 181	275	1	58,80	L402

¹ Preis per 100 m



Putzprofil

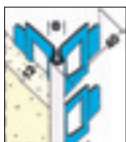
Nr. 1013

für Außenputz · aus verz. Stahlblech, Überzug Hart-PVC weiß · Putzdicke 14 mm

VE = Meter
Preis per 100 Meter

Art.-Nr.	Länge cm	VE	EUR ¹	KS
42 00 000 203	200	1	171,15	L402
42 00 000 204	225	1	171,15	L402
42 00 000 205	250	1	171,15	L402
42 00 000 206	260	1	171,15	L402
42 00 000 207	275	1	171,15	L402
42 00 000 208	300	1	171,15	L402

¹ Preis per 100 m



Putzprofil

Nr. 1041

mit eingeschnittenen Wandschenkeln und PVC-Kante · zur Herstellung von Rundbögen und sauberen Kanten bei gewendelten Treppen · für Innen- und Außenputz · aus verz. Stahlblech, Überzug Hart-PVC weiß · Putzdicke 12 mm

VE = Meter
Preis per 100 Meter

Art.-Nr.	Länge cm	VE	EUR ¹	KS
42 00 000 182	250	1	299,15	L402

¹ Preis per 100 m

Bauelemente, Befestigungstechnik, Draht- und Baueisenwaren

Putzprofil

Nr. 1043 Z

für Innen- und Außenputz · aus verz. Stahlblech mit erhöhter Zinkauflage · Putzdicke Innenputz 15 mm · Putzdicke Außenputz 15 mm + 3 mm Oberputz

VE = Meter
Preis per 100 Meter



Art.-Nr.	Länge cm	VE	EUR ¹	KS
42 00 000 183	250	1	120,30	L402
42 00 000 184	275	1	120,30	L402
42 00 000 185	300	1	120,30	L402

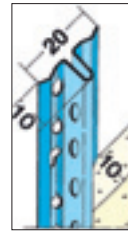
¹ Preis per 100 m

Putzprofil

Nr. 1105 Z

für die rationelle Herstellung von exakten, planebenen Putzflächen · für Innenputz · aus verz. Stahlblech mit erhöhter Zinkauflage · Putzdicke 10 mm

VE = Meter
Preis per 100 Meter



Art.-Nr.	Länge cm	VE	EUR ¹	KS
42 00 000 186	250	1	78,45	L402
42 00 000 187	260	1	78,45	L402
42 00 000 188	300	1	78,45	L402

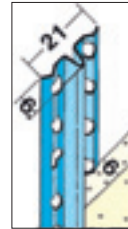
¹ Preis per 100 m

Putzprofil

Nr. 1106 Z

für Dünnlagenputz · aus verz. Stahlblech mit erhöhter Zinkauflage · Putzdicke 6 mm

VE = Meter
Preis per 100 Meter



Art.-Nr.	Länge cm	VE	EUR ¹	KS
42 00 000 189	250	1	64,40	L402
42 00 000 190	260	1	64,40	L402
42 00 000 191	300	1	64,40	L402

¹ Preis per 100 m

Putzprofil

Nr. 1223

zur Herstellung exakter Putzan- und -abschlüsse · für Außenputz · aus verz. Stahlblech, Überzug Hart-PVC weiß · Putzdicke 14 mm

VE = Meter
Preis per 100 Meter



Art.-Nr.	Länge cm	VE	EUR ¹	KS
42 00 000 209	250	1	235,55	L402
42 00 000 210	300	1	235,55	L402

¹ Preis per 100 m



Putzprofil

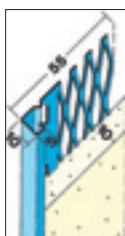
Nr. 1225

Profile zur exakten Sockelausbildung · schlagzähe PVC-Überzüge mit angeformter Tropfkante · für Außenputz · aus verz. Stahlblech, Überzug Hart-PVC weiß · Putzdicke 14 mm

VE = Meter
Preis per 100 Meter

Art.-Nr.	Länge cm	VE	EUR ¹	KS
42 00 000 211	250	1	249,90	L402
42 00 000 212	300	1	249,90	L402

¹ Preis per 100 m



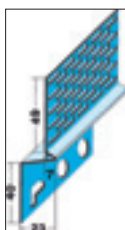
Putzprofil

Nr. 1231

zur Herstellung exakter Putzabschlüsse mit Streckmetallschenkeln und zusätzlicher Putzabzugskante · für Innenputz · aus verz. Stahlblech · Putzdicke 10 mm

Art.-Nr.	Länge cm	VE	EUR ¹	KS
42 00 000 192	250	1	153,90	L402
42 00 000 193	260	1	153,90	L402
42 00 000 194	300	1	153,90	L402

¹ Preis per 100 m



Putzprofil

Nr. 1242

Abschlussprofil gegen die Dachverschalung zwischen den Sparren zur DIN-gerechten Dachbelüftung · Lüftungsquerschnitt 207 cm²/lfm. · für Außenputz · aus verz. Stahlblech · Putzdicke 23 mm

VE = Meter
Preis per 100 Meter

Art.-Nr.	Länge cm	VE	EUR ¹	KS
42 00 000 214	250	1	494,75	L402

¹ Preis per 100 m



Treppenschiene

Nr. 2000 (Nr. 2001 für Länge 500 cm)

mit Gleitschutzprofilierung · Einsatz im Treppen-Neubau und im Treppenstufen-Fertigteilbau · auch als Reparaturschiene · Befestigung in der Holzschalung nur mit Edelstahlstiften vornehmen · Edelstahl rostfrei, matt

VE = Meter
Preis per 100 Meter

Art.-Nr.	Länge cm	VE	EUR ¹	KS
42 00 000 198	100	1	788,50	L402
42 00 000 199	120	1	788,50	L402
42 00 000 200	130	1	788,50	L402
42 00 000 201	150	1	788,50	L402
42 00 000 202	500	1	788,50	L402

¹ Preis per 100 m

Bauelemente, Befestigungstechnik, Draht- und Baueisenwaren

Putzprofil

Nr. 3204

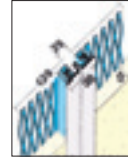
Dehnungsfugenprofile mit elastischen Mittelteilen · zur Übernahme von Gebäudedehnfugen in die Putzfläche · Bewegungsaufnahme: Zug / Druck: +5 / -2 mm · für Außenputz · aus verz. Stahlblech · Putzdicke 15 mm

VE = Meter

Preis per 100 Meter

Art.-Nr.	Länge cm	Fuge mm	Farbe	VE	EUR ¹	KS
42 00 000 213	300	25	Mittelteil weiß	1	1.792,70	L402

¹ Preis per 100 m



Putzprofil

Nr. 3726

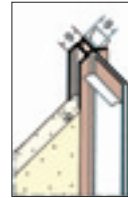
selbstklebendes PVC-Profil zur Herstellung exakter Laibungsanschlüsse im Innenbereich · für Innenputz · aus Hart-PVC, weiß · Putzdicke 9 mm

VE = Meter

Preis per 100 Meter

Art.-Nr.	Länge cm	VE	EUR ¹	KS
42 00 000 195	150	1	166,30	L402
42 00 000 196	230	1	166,30	L402
42 00 000 197	260	1	166,30	L402

¹ Preis per 100 m



Putzprofil

Nr. 3727

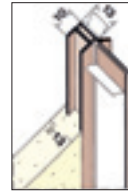
kombiniert mit Klebestreifen zur Aufnahme der Abdeckfolie · für Außenputz · aus Hart-PVC, weiß, mit Weich-PVC-Einlage · Putzdicke 13 mm

VE = Meter

Preis per 100 Meter

Art.-Nr.	Länge cm	VE	EUR ¹	KS
42 00 000 215	150	1	182,30	L402
42 00 000 216	260	1	182,30	L402

¹ Preis per 100 m



Putzprofil

Nr. 9078

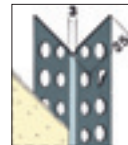
zum Einspachteln von Gipskartonkanten · Schenkellängen abgestimmt auf die verschiedenen GK-Plattendicken · für Trockenbau · aus Aluminium mit Fischhautprägung · Putzdicke 1 mm

VE = Meter

Preis per 100 Meter

Art.-Nr.	Länge cm	VE	EUR ¹	KS
42 00 000 217	200	1	75,30	L402
42 00 000 218	250	1	75,30	L402
42 00 000 219	275	1	75,30	L402
42 00 000 220	300	1	75,30	L402

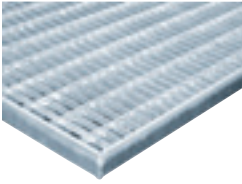
¹ Preis per 100 m



Bauelemente, Befestigungstechnik, Draht- und Baueisenwaren

MEA

Gitterrost



Pressgitterrost · jede Kreuzung tragend durch Stab-in-Stab Pressung, begehrbar · im Vollbad feuerverzinkt · die Gitterrost-Außenmaße sind um ca. 10 mm kleiner als die Zargen-Außenmaße · der kürzere Stab ist der Tragstab

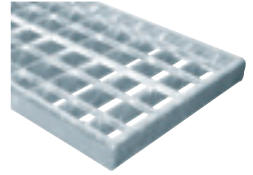
Gitterroste und Zargen werden einzeln geliefert

Rost ohne Zarge					
Art.-Nr.	Höhe mm	Zargenausmaß mm	VE	EUR	KS
MW 30/30					
32 00 000 500	20	500 x 350	1	23,43	L
32 00 000 501	20	600 x 300	1	24,64	L
32 00 000 502	20	600 x 400	1	28,38	L
32 00 000 503	20	700 x 400	1	34,32	L
32 00 000 504	20	800 x 300	1	36,30	L
32 00 000 505	20	800 x 400	1	36,30	L
32 00 000 506	20	800 x 500	1	46,86	L
32 00 000 507	20	900 x 400	1	45,65	L
32 00 000 508	20	900 x 500	1	54,78	L
32 00 000 509	20	1000 x 300	1	59,29	L
32 00 000 510	20	1000 x 400	1	48,18	L
32 00 000 511	20	1000 x 500	1	61,60	L
32 00 000 512	20	1100 x 400	1	55,77	L
32 00 000 513	20	1100 x 500	1	66,55	L
32 00 000 514	25	700 x 500	1	49,17	L
32 00 000 515	25	800 x 500	1	55,88	L
32 00 000 516	25	800 x 600	1	67,10	L
32 00 000 517	25	900 x 500	1	62,48	L
32 00 000 518	25	900 x 600	1	71,17	L
32 00 000 519	25	1000 x 500	1	65,01	L
32 00 000 520	25	1000 x 600	1	79,86	L
32 00 000 521	25	1100 x 500	1	74,14	L
32 00 000 522	25	1100 x 600	1	84,04	L
32 00 000 523	25	1200 x 500	1	78,76	L
32 00 000 524	25	1200 x 600	1	88,88	L
32 00 000 525	30	800 x 200	1	40,70	L
32 00 000 526	30	1000 x 500	1	76,67	L
32 00 000 527	30	1000 x 600	1	88,88	L
32 00 000 528	30	1100 x 500	1	84,59	L
32 00 000 529	30	1100 x 600	1	98,56	L
32 00 000 530	30	1200 x 200	1	54,89	L
32 00 000 531	30	1200 x 500	1	89,21	L
32 00 000 532	30	1200 x 600	1	106,59	L
MW 30/10					
32 00 000 533	20	500 x 350	1	30,69	L
32 00 000 534	20	600 x 300	1	39,82	L
32 00 000 535	20	650 x 400	1	57,86	L
32 00 000 536	20	700 x 400	1	60,50	L
32 00 000 537	20	700 x 500	1	80,08	L
32 00 000 538	20	800 x 300	1	68,64	L
32 00 000 539	20	800 x 400	1	64,02	L
32 00 000 540	20	800 x 500	1	81,73	L
32 00 000 541	20	800 x 600	1	98,34	L
32 00 000 542	20	900 x 400	1	73,15	L
32 00 000 543	20	900 x 500	1	93,28	L
32 00 000 544	20	900 x 600	1	110,00	L
32 00 000 545	20	1000 x 300	1	84,15	L
32 00 000 546	20	1000 x 400	1	81,18	L
32 00 000 547	20	1000 x 500	1	96,25	L
32 00 000 548	20	1000 x 600	1	112,09	L
32 00 000 549	20	1100 x 400	1	92,51	L
32 00 000 550	20	1100 x 500	1	112,64	L
32 00 000 551	20	1100 x 600	1	137,61	L

lose Zarge					
Art.-Nr.	Höhe mm	Zargenausmaß mm	VE	EUR	KS
32 00 000 965	20	500 x 350	1	8,15	L
32 00 000 966	20	600 x 300	1	8,70	L
32 00 000 967	20	600 x 400	1	8,50	L
32 00 000 999	20	650 x 400	1	9,95	L
32 00 000 968	20	700 x 400	1	10,05	L
32 00 001 001	20	700 x 500	1	10,95	L
32 00 000 969	20	800 x 300	1	9,95	L
32 00 000 970	20	800 x 400	1	10,65	L
32 00 000 971	20	800 x 500	1	11,75	L
32 00 001 005	20	800 x 600	1	12,30	L
32 00 000 972	20	900 x 400	1	11,65	L
32 00 000 973	20	900 x 500	1	12,65	L
32 00 001 008	20	900 x 600	1	15,85	L
32 00 000 974	20	1000 x 300	1	11,55	L
32 00 000 975	20	1000 x 400	1	12,30	L
32 00 000 976	20	1000 x 500	1	13,40	L
32 00 001 012	20	1000 x 600	1	14,45	L
32 00 000 977	20	1100 x 400	1	13,70	L
32 00 000 978	20	1100 x 500	1	14,45	L
32 00 001 015	20	1100 x 600	1	16,05	L
32 00 000 979	25	700 x 500	1	13,80	L
32 00 001 610	25	800 x 500	1	12,42	L
32 00 000 980	25	800 x 600	1	13,05	L
32 00 000 981	25	900 x 500	1	13,05	L
32 00 000 982	25	900 x 600	1	14,15	L
32 00 000 983	25	1000 x 500	1	14,15	L
32 00 000 984	25	1000 x 600	1	15,00	L
32 00 000 985	25	1100 x 500	1	15,00	L
32 00 000 986	25	1100 x 600	1	16,30	L
32 00 000 987	25	1200 x 500	1	16,30	L
32 00 000 988	25	1200 x 600	1	16,80	L
32 00 000 989	30	800 x 200	1	11,55	L
32 00 000 990	30	1000 x 500	1	14,65	L
32 00 000 991	30	1000 x 600	1	16,05	L
32 00 000 992	30	1100 x 500	1	15,85	L
32 00 000 993	30	1100 x 600	1	16,80	L
32 00 000 994	30	1200 x 200	1	16,05	L
32 00 000 995	30	1200 x 500	1	16,80	L
32 00 000 996	30	1200 x 600	1	17,90	L

Garagengitterrost

Pressrost mit U-Profileinfassung · im Vollbad feuerverzinkt · begehbar · jede Kreuzung tragend durch Stab-in-Stab-Pressung · MW 30/30



Gitterroste und Zargen werden einzeln geliefert

Art.-Nr.	B x H x T	VE	EUR	KS
Rost ohne Zarge				
32 00 000 552	800 x 30 x 200	1	40,70	L
32 00 000 553	1000 x 30 x 200	1	45,43	L
32 00 000 554	1200 x 30 x 200	1	54,89	L
32 00 000 555	1250 x 30 x 200	1	55,77	L
32 00 000 556	1000 x 25 x 250	1	42,79	L
32 00 000 557	1250 x 25 x 250	1	48,40	L
32 00 000 558	300 x 25 x 300	1	26,29	L
32 00 000 559	400 x 30 x 400	1	31,13	L
32 00 000 560	500 x 30 x 500	1	41,25	L
32 00 000 561	600 x 40 x 600	1	63,36	L
lose Zarge				
32 00 001 532	800 x 30 x 200	1	11,57	L
32 00 001 533	1000 x 30 x 200	1	13,71	L
32 00 001 534	1200 x 30 x 200	1	16,07	L
32 00 001 535	1250 x 30 x 200	1	16,49	L
32 00 001 536	1000 x 25 x 250	1	14,46	L
32 00 001 537	1250 x 25 x 250	1	15,10	L
32 00 001 538	300 x 25 x 300	1	8,70	L
32 00 001 539	400 x 30 x 400	1	11,80	L
32 00 001 540	500 x 30 x 500	1	12,20	L
32 00 001 541	600 x 40 x 600	1	22,30	L

Halteklammer

verzinkt · mit Lasche und Schraube · Schraubenlänge 60 - 100¹ mm¹

Art.-Nr.	Ausführung	VE	EUR	KS
32 00 000 562	MW 20/20	1	6,38	L
32 00 000 564	MW 30/10	1	5,28	L

¹ Schraubenlänge bitte bei Bestellung angeben



Halteklammer

verzinkt · mit Schwalbenlasche und Schraube · Absicherung gegen Verrutschen und Aushängen · Schraubenhöhe (bis 30 mm Rosthöhe) 60 mm

Art.-Nr.	Ausführung	VE	EUR	KS
32 00 000 565	MW 30/30	1	6,49	L



Doppel-Halteklammer

mit Tellerlasche und Schrauben · Absicherung gegen Verrutschen und Aushängen · für die Verbindung zweier Gitterroste · Schraubenhöhe (bis 30 mm Rosthöhe) 60 mm

Art.-Nr.	Ausführung	VE	EUR	KS
32 00 000 566	MW 30/30	1	10,45	L



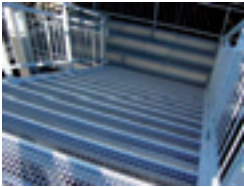
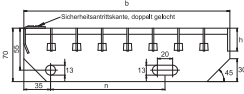
Bauelemente, Befestigungstechnik, Draht- und Baueisenwaren



Steckschlüssel-Verschluss

bestehend aus Verschluss mit Anschweißflasche und Zunge sowie Steckschlüssel - zum Erschließen hochklappbarer Roste

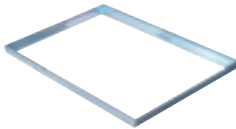
Art.-Nr.	VE	EUR	KS
32 00 001 017	1	19,70	L



Norm-Treppenstufen

nach DIN 24531-1 · Pressrost mit doppelt gelochter Sicherheitsantrittskante und Anschraubwangen
· im Vollbad feuerverzinkt · Stab-in-Stab-Pressung · Bewertungsgruppe Rutschhemmung R12

Art.-Nr.	L x B mm	Tragstabhöhe/-stärke mm	Lochabstand n mm	Gewicht kg	VE	EUR	KS
MW 30/30							
32 00 000 567	600 x 240	30 / 1,5	120	3,6	1	48,18	L
32 00 000 569	600 x 270	30 / 1,5	150	4,0	1	54,78	L
32 00 000 570	600 x 305	30 / 1,5	180	4,4	1	54,01	L
32 00 000 571	700 x 240	30 / 2,0	120	4,6	1	58,19	L
32 00 000 573	700 x 270	30 / 2,0	150	5,1	1	59,62	L
32 00 000 574	700 x 305	30 / 2,0	150	5,7	1	65,78	L
32 00 000 575	800 x 240	30 / 2,0	120	5,2	1	70,62	L
32 00 000 577	800 x 270	30 / 2,0	150	5,8	1	73,04	L
32 00 000 578	800 x 305	30 / 2,0	180	6,4	1	78,21	L
32 00 000 579	900 x 240	35 / 2,0	120	6,3	1	73,26	L
32 00 000 581	900 x 270	35 / 2,0	150	7,0	1	85,80	L
32 00 000 582	900 x 305	35 / 2,0	180	7,7	1	87,67	L
32 00 000 583	1000 x 240	35 / 2,0	120	6,9	1	102,41	L
32 00 000 585	1000 x 270	35 / 2,0	150	7,7	1	10,01	L
32 00 000 586	1000 x 305	35 / 2,0	180	8,5	1	10,67	L
32 00 000 587	1200 x 240	40 / 2,0	120	8,9	1	10,45	L
32 00 000 588	1200 x 270	40 / 2,0	150	9,9	1	12,43	L
32 00 000 589	1200 x 305	40 / 2,0	180	10,9	1	12,21	L
MW 30/10							
32 00 000 590	800 x 270	30 / 2,0	150	6,8	1	13,09	L
32 00 000 591	1000 x 270	35 / 2,0	150	9,0	1	14,52	L



Fußmatten-Rahmen

aus Aluminium · Winkelprofil (25 x 25 x 3 mm) · für den überdachten Eingangs- und Innenbereich einsetzbar

Art.-Nr.	B x T cm	VE	EUR	KS
32 00 000 596	60 x 40	1	41,90	L
32 00 000 597	75 x 50	1	55,10	L
32 00 000 598	90 x 60	1	61,60	L
32 00 000 599	100 x 60	1	64,60	L

Bauelemente, Befestigungstechnik, Draht- und Baueisenwaren

Fußmatte



Gummiwabenmatte

Art.-Nr.	B x T cm	VE	EUR	KS
geschlossener Boden				
32 00 000 605	60 x 40	1	35,90	L
32 00 000 606	75 x 50	1	71,70	L
32 00 000 607	90 x 60	1	100,40	L
32 00 000 608	100 x 60	1	104,70	L
32 00 000 609	150 x 100	1	225,70	L
offener Boden				
32 00 000 610	150 x 100	1	225,70	L

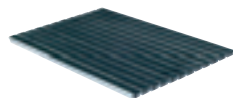


Fußmatte



Gummiprofilmatte · schwarz

Art.-Nr.	B x T cm	VE	EUR	KS
32 00 000 613	60 x 40	1	119,40	L
32 00 000 614	75 x 50	1	185,10	L

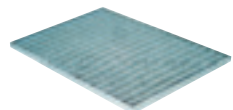


Fußmatte



Maschenauflage · MW 30/10 · verzinkt

Art.-Nr.	B x T cm	VE	EUR	KS
32 00 000 615	60 x 40	1	43,70	L
32 00 000 616	75 x 50	1	47,60	L

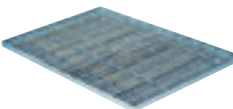


Fußmatte



Streckmetallaufage · verzinkt

Art.-Nr.	B x T cm	VE	EUR	KS
32 00 000 617	60 x 40	1	32,70	L
32 00 000 618	75 x 50	1	36,50	L



Fußmatte



Kokos-Veloursmatte

Art.-Nr.	B x T cm	VE	EUR	KS
32 00 000 600	60 x 40	1	22,80	L
32 00 000 601	75 x 50	1	39,50	L
32 00 000 602	90 x 60	1	55,10	L
32 00 000 603	100 x 60	1	63,90	L

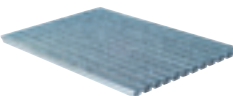


Fußmatte



Rippsmatte · hellgrau

Art.-Nr.	B x T cm	VE	EUR	KS
32 00 000 611	60 x 40	1	109,30	L
32 00 000 612	75 x 50	1	163,60	L





Kokos-Fußmatte natur

aus 100% Kokos · Rücken PVC

Die Preise für die Sondergrößen beziehen sich auf quadratische oder rechteckige Formate. Abgerundete Formen auf Anfrage lieferbar, max. Breite 2 m, max. Länge 12 m

9001471037 Preis per m²



Art.-Nr.	Rahmenmaß B x L mm	Mattenmaß B x L mm	Stärke mm	VE	EUR	KS
90 00 471 030	400 x 600	390 x 590	24	1	12,90	G760
90 00 471 031	500 x 800	490 x 790	24	1	20,50	G760
90 01 471 037	Maßanfertigung per m ²		24	1	79,80	G760



Gummimatte

offen, unverwüstlich

¹ Die Preise für die Sondergrößen beziehen sich auf quadratische oder rechteckige Formate. Abgerundete Formen auf Anfrage lieferbar

Maßanfertigung Art.-Nr. 9001471025 Preis per m²

Art.-Nr.	Rahmenmaß B x L mm	Mattenmaß B x L mm	Stärke mm	VE	EUR	KS
90 00 471 020	400 x 600	390 x 590	23	1	9,90	G760
90 00 471 021	500 x 800	490 x 790	23	1	19,80	G760
90 01 471 025	Maßanfertigung per m ²		23	1	116,00	G760

Lichtschacht



MEGA MULTINORM

komplett · standard · begehbar · aus glasfaserverstärktem Polyester · weiß · mit Entwässerungsöffnung

spezielle Aufsätze zum Höhenausgleich separat bestellbar



Art.-Nr.	Bezeichnung	Maße cm	Maschenweite mm	VE	EUR	KS
32 00 000 809	Lichtschacht	80 x 60 x 40		1	61,50	L
32 00 001 075	Rost	80 x 40	30/30	1	35,40	L
32 00 001 063	Rost	80 x 40	30/10	1	51,10	L
32 00 000 810	Lichtschacht	80 x 100 x 40		1	92,30	L
32 00 001 075	Rost	80 x 40	30/30	1	35,40	L
32 00 001 063	Rost	80 x 40	30/10	1	51,10	L
32 00 000 811	Lichtschacht	100 x 60 x 40		1	72,90	L
32 00 000 822	Rost	100 x 40	30/30	1	40,10	L
32 00 000 821	Rost	100 x 40	30/10	1	58,40	L
32 00 000 813	Lichtschacht	100 x 100 x 40		1	89,50	L
32 00 000 822	Rost	100 x 40	30/30	1	40,10	L
32 00 000 821	Rost	100 x 40	30/10	1	58,40	L
32 00 000 814	Lichtschacht	100 x 130 x 40		1	141,90	L
32 00 000 822	Rost	100 x 40	30/30	1	40,10	L
32 00 000 821	Rost	100 x 40	30/10	1	58,40	L
32 00 000 815	Lichtschacht	125 x 100 x 40		1	130,10	L
32 00 000 823	Rost	125 x 40		1	62,30	L
32 00 001 069	Rost	125 x 40	30/10	1	79,10	L
32 00 000 816	Lichtschacht	100 x 100 x 60		1	108,80	L
32 00 000 825	Rost	100 x 60	30/30	1	53,10	L
32 00 000 824	Rost	100 x 60	30/10	1	86,10	L
32 00 000 817	Lichtschacht	125 x 100 x 60		1	165,50	L
32 00 000 827	Rost	125 x 60	30/30	1	108,80	L
32 00 000 826	Rost	125 x 60	30/10	1	102,70	L
32 00 000 818	Lichtschacht	150 x 125 x 60		1	494,30	L
32 00 001 083	Rost	150 x 60	30/30	1	173,80	L
32 00 001 072	Rost	150 x 60	30/10	1	225,70	L
32 00 000 819	Lichtschacht	200 x 100 x 70		1	746,90	L
32 00 001 084	Rost	200 x 70	30/30	1	182,70	L
32 00 001 073	Rost	200 x 70	30/10	1	230,60	L
32 00 000 820	Lichtschacht	200 x 150 x 70		1	1.097,20	L
32 00 001 084	Rost	200 x 70	30/30	1	182,70	L
32 00 001 073	Rost	200 x 70	30/10	1	230,60	L
Art.-Nr.	Bezeichnung			VE	EUR	KS
32 00 001 098	Standardbefestigungs-Set			1	7,30	L
32 00 001 108	Standardbefestigung für Großlichtschächte (B. 200 cm)			15	7,30	L

Bauelemente, Befestigungstechnik, Draht- und Baueisenwaren

MEA



Lichtschaft

MEA MULTINORM

komplett · druckwasserdicht · begehbar · aus glasfaserverstärktem Polyester · verstärkte Ausführung · zur druckwasserdichten Eigenmontage · mit 50 mm Entwässerungsöffnung und -anschluss

für Rost Masche 30/10

Art.-Nr.	Bezeichnung	B x H x T cm	VE	EUR	KS
32 00 000 832	Lichtschaft DWD EW	100 x 100 x 40	1	195,10	L
32 00 000 833	Lichtschaft DWD EW	100 x 130 x 40	1	252,50	L
32 00 001 086	Rost 30/10	100 x 100 - 130 x 40	1	58,40	L
32 00 001 135	Rost 30/10	125 x 100 x 40	1	79,10	L
32 00 001 088	Rost 30/10	100 x 100 x 60	1	74,60	L

für Rost Masche 30/30

Art.-Nr.	Bezeichnung	B x H x T cm	VE	EUR	KS
32 00 001 089	Rost 30/30	100 x 100 - 130 x 40	1	40,40	L
32 00 001 136	Rost 30/30	125 x 100 x 40	1	62,30	L
32 00 001 091	Rost 30/30	100 x 100 x 60	1	53,10	L

Art.-Nr.	Bezeichnung	VE	EUR	KS
32 00 001 121	EW-Anschluss	1	18,10	L
32 00 001 165	DWD-Befestigungs-Set	1	185,80	L

MEA



Lichtschaft

MEA MULTINORM

komplett · mit Rost · PKW-befahrbar · aus glasfaserverstärktem Polyester · verstärkte Ausführung · mit Entwässerungsöffnung · weiß · Rost Masche 30/10

Art.-Nr.	Bezeichnung	B x H x T cm	VE	EUR	KS
32 00 000 841	Lichtschaft	100 x 100 x 40	1	130,10	L
32 00 000 842	Lichtschaft	100 x 130 x 40	1	185,70	L
32 00 001 092	Rost	100 x 80 - 130 x 40	1	58,40	L
32 00 000 843	Lichtschaft	125 x 100 x 40	1	181,50	L
32 00 001 095	Rost	125 x 100 x 40	1	79,10	L
32 00 000 844	Lichtschaft	100 x 100 x 60	1	172,70	L
32 00 001 096	Rost	100 x 100 x 60	1	74,60	L
32 00 000 845	Lichtschaft	125 x 100 x 60	1	201,10	L
32 00 001 097	Rost	125 x 100 x 60	1	102,70	L

Art.-Nr.	Bezeichnung	VE	EUR	KS
32 00 001 127	Standardbefestigungs-Set	1	7,30	L

MEA



Lichtschaftaufsatz

MEA MULTINORM

weiß · aus glasfaserverstärktem Polyester

- die Standardausführung ist bis zu einem Aufsatz, die verstärkte Ausführung bis zu drei Aufsätzen ohne zusätzliche Maßnahmen übereinander montierbar
- die Aufsätze sind bauseits mit den Lichtschächten zu verschrauben

Art.-Nr.	Ausführung	B x H x T cm	VE	EUR	KS
32 00 000 846	Standard	80 x 35 x 40	1	56,90	L
32 00 000 847	Standard	100 x 35 x 40	1	58,70	L
32 00 000 848	Standard	125 x 35 x 40	1	75,30	L
32 00 000 849	Standard	100 x 35 x 60	1	75,30	L
32 00 000 850	Standard	125 x 35 x 60	1	90,00	L
32 00 000 851	Standard	150 x 35 x 60	1	222,70	L
32 00 000 852	Verstärkt (PKW-befahrbar)	100 x 35 x 40	1	82,90	L
32 00 000 853	Verstärkt (PKW-befahrbar)	125 x 35 x 40	1	97,10	L
32 00 000 854	Verstärkt (PKW-befahrbar)	100 x 35 x 60	1	94,70	L
32 00 000 855	Verstärkt (PKW-befahrbar)	125 x 35 x 60	1	117,10	L

Bauelemente, Befestigungstechnik, Draht- und Baueisenwaren

Lichtschant



MEAMAX

komplett · standard · begehbar · aus glasfaserverstärktem Polyester · weiß · inklusive höhenverstellbarem Aufsatz (Verschieberegion 25 cm) Tiefe 40 cm · mit runder Entwässerungsöffnung (Ø = 60 mm) · Rostsicherung nicht erforderlich, da Rost durch Einrastung gesichert



höhenverstellbar

für Rost Masche 30/10					
Art.-Nr.	Bezeichnung	B x H cm	VE	EUR	KS
32 00 000 856	Lichtschant	80 x 60 - 85	1	107,60	L
32 00 001 140	Rost 30/10	80 x 60 - 85	1	51,10	L
32 00 000 857	Lichtschant	100 x 60 - 85	1	119,40	L
32 00 000 858	Lichtschant	100 x 85 - 100	1	102,50	L
32 00 000 859	Lichtschant	100 x 100 - 125	1	138,50	L
32 00 000 860	Lichtschant	100 x 125 - 150	1	185,20	L
32 00 001 141	Rost 30/10	100 x 60 - 150	1	58,40	L
32 00 000 861	Lichtschant	125 x 100 - 125	1	191,10	L
32 00 001 145	Rost 30/10	125 x 100 - 125	1	79,10	L

für Rost Masche 30/30					
Art.-Nr.	Bezeichnung	B x H cm	VE	EUR	KS
32 00 000 862	Lichtschant	80 x 60 - 85	1	107,60	L
32 00 001 146	Rost 30/30	80 x 60 - 85	1	35,40	L
32 00 000 863	Lichtschant	100 x 60 - 85	1	119,40	L
32 00 000 864	Lichtschant	100 x 85 - 100	1	102,50	L
32 00 000 865	Lichtschant	100 x 100 - 125	1	138,50	L
32 00 000 866	Lichtschant	100 x 125 - 150	1	185,20	L
32 00 001 147	Rost 30/30	100 x 60 - 150	1	40,10	L
32 00 000 867	Lichtschant	125 x 100 - 125	1	191,10	L
32 00 001 151	Rost 30/30	125 x 100 - 125	1	40,10	L

Art.-Nr.	Bezeichnung	VE	EUR	KS
32 00 001 152	Standardbefestigungs-Set	1	7,30	L

Lichtschant



MEAMAX

komplett · druckwasserdicht · begehbar · aus glasfaserverstärktem Polyester · inklusive höhenverstellbarem Aufsatz (Verschieberegion 25 cm) Tiefe 40 cm · Rostsicherung nicht erforderlich, da Rost durch Einrastung gesichert · weiß · mit Entwässerungsöffnung- und anschluss



Art.-Nr.	Bezeichnung	B x H cm	VE	EUR	KS
32 00 000 868	Lichtschant	80 x 60 - 85	1	107,60	L
32 00 001 153	Rost 30/30	80 x 60 - 85	1	35,40	L
32 00 000 869	Lichtschant	100 x 60 - 85	1	119,40	L
32 00 000 870	Lichtschant	100 x 85 - 100	1	102,50	L
32 00 000 871	Lichtschant	100 x 100 - 125	1	138,50	L
32 00 000 872	Lichtschant	100 x 125 - 150	1	185,20	L
32 00 001 154	Rost 30/30	100 x 60 - 150	1	40,10	L
32 00 000 873	Lichtschant	125 x 100 - 125	1	191,10	L
32 00 001 158	Rost 30/30	125 x 100 - 125	1	62,30	L

Art.-Nr.	Bezeichnung	VE	EUR	KS
32 00 001 159	EW-Anschluss	1	18,10	L
32 00 001 165	DWD-Befestigungs-Set	1	185,80	L

Bauelemente, Befestigungstechnik, Draht- und Baueisenwaren

MEA

Lichtschacht

MEAMAX

komplett · PKW-befahrbar bei Erhöhung mit bis zu drei Zwischenelementen pro Lichtschacht · mit Rost Masche 30/10



Art.-Nr.	Bezeichnung	B x H cm	VE	EUR	KS
32 00 000 874	Lichtschacht	80 x 60 - 85	1	107,60	L
32 00 001 603	Rost	80 x 60 - 85	1	51,10	L
32 00 000 875	Lichtschacht	100 x 60 - 85	1	119,40	L
32 00 000 876	Lichtschacht	100 x 85 - 100	1	102,50	L
32 00 000 877	Lichtschacht	100 x 100 - 125	1	138,50	L
32 00 000 878	Lichtschacht	100 x 125 - 150	1	185,20	L
32 00 001 604	Rost	100 x 60 - 150	1	58,40	L
32 00 000 879	Lichtschacht	125 x 100 - 125	1	191,10	L
32 00 001 605	Rost	125 x 100 - 125	1	79,10	L
Art.-Nr.	Bezeichnung	VE	EUR	KS	
32 00 001 606	Standardbefestigungs-Set	1	7,30	L	

MEA

Lichtschachtdeckung

ESG-Glas 5 mm · in Alu-Einfassung · inklusive Befestigungsmaterial

Art.-Nr.	B x T cm	passend für	VE	EUR	KS
32 00 000 880	89 x 54	80 x 60 x 40	1	80,00	L
32 00 000 881	109 x 54	100 x 60 x 40	1	81,80	L
32 00 000 882	109 x 54	100 x 80 x 40	1	81,80	L
32 00 000 883	109 x 54	100 x 100 x 40	1	81,80	L
32 00 000 884	109 x 76	100 x 100 x 60	1	91,30	L
32 00 000 885	109 x 54	100 x 130 x 40	1	81,80	L

Zubehör für Lichtschächte

Befestigungssets für gedämmtes Mauerwerk Dämmung 80, 140 mm auf Anfrage erhältlich

Art.-Nr.	geeignet für	VE	EUR	KS	
Befestigung Standard					
32 00 000 887	MEAMAX / MULTINORM Lichtschächte (auch PKW-befahrbar) inkl. Rostsicherungsbügel	1	7,30	L	
32 00 000 888	MEAMAX Zwischenelemente	1	a. Anfrage	L	
32 00 000 889	MEA MULTINORM Lichtschachtaufsätze	1	a. Anfrage	L	
32 00 000 890	MEA MULTINORM Großlichtschächte (200 x 100 x 70 cm und 200 x 150 x 70 cm)	1	7,30	L	
Befestigung für Betonwände mit Dämmung bis 100 mm					
32 00 000 891	MEAMAX / MULTINORM Lichtschächte (4 MEA Sonder-ZAB 12-140, Rostsicherungsbügel)	1	16,50	L	
32 00 000 892	MEAMAX Zwischenelemente (4 MEA Sonder-ZAB 12-140)	1	a. Anfrage	L	
32 00 000 893	MEA MULTINORM Lichtschachtaufsätze (4 MEA Sonder-ZAB 12-140)	1	a. Anfrage	L	
32 00 000 894	MEA MULTINORM Großlichtschächte (6 Spreizanker ZAB 12-140, Rostabhebsicherung)	1	16,50	L	
Befestigung für Betonwände mit Dämmung bis 200 mm					
32 00 000 895	MEAMAX / MULTINORM Lichtschächte (4 MEA Sonder-ZAB 12-240, Rostsicherungsbügel)	1	39,20	L	
32 00 000 896	MEAMAX Zwischenelemente (4 MEA Sonder-ZAB 12-240)	1	a. Anfrage	L	
32 00 000 897	MEA MULTINORM Lichtschachtaufsätze (4 MEA Sonder-ZAB 12-240)	1	a. Anfrage	L	
32 00 000 898	MEA MULTINORM Großlichtschächte (6 Spreizanker ZAB 12-240, Rostabhebsicherung)	1	39,20	L	
Befestigung für DWD auf WU-Beton					
32 00 000 899	MEAMAX (für 80/100 cm; 2 x DWD Kleb + Dichtstoff, 1 x Verschlussplatte)	1	133,50	L	
32 00 000 900	MEAMAX (für 125 cm; 3 x DWD Kleb + Dichtstoff, 1 x Verschlussplatte)	1	185,80	L	
32 00 001 160	MEA MULTINORM	1	122,40	L	
Art.-Nr.	Ausführung	Bezeichnung	VE	EUR	KS
32 00 001 161	Befestigung für DWD auf WU-Beton	DWD Kleb- und Dichtstoff	1	50,30	L

Art.-Nr.	Bezeichnung	VE	EUR	KS
Entwässerung				
32 00 001 163	MEAMAX / MEA Multinorm DWD EW	1	18,10	L
32 00 000 901	MEAMAX Schmutzsieb zum Einklippen in EW-Öffnung 60 mm	1	8,50	L
32 00 000 902	MEAMAX HT-Übergangsstück DN 100 x 50	1	4,90	L
32 00 000 903	MEAMAX Verschlussplatte GFK, DE = 90 mm	1	6,70	L
32 00 000 904	MEA MULTINORM Entwässerungsanschluss Trapezform	1	16,10	L
32 00 001 162	EW-Anschluss (Segmentform) für Großlichtschacht (200 x 100 x 70 und 200 x 150 x 70), mit Schmutzsieb	1	16,10	L
32 00 000 906	HT-Übergangsstück DN 100 x 70	1	4,90	L

Fortsetzung >

Bauelemente, Befestigungstechnik, Draht- und Baueisenwaren

Fortsetzung

Sonstiges					
32 00 000 907	Rostsicherung (1 Paar Bügel, Dübel und Schrauben)		1	3,30	L
32 00 000 908	Ausstiegsleiter für Lichtschacht 150 x 120 x 60 und 200 x 150 x 70		1	225,70	L
32 00 000 909	Rostsicherung NOTAUSSTIEG (1 Paar)		1	6,50	L
32 00 000 910	Lichtschacht Spachtelmasse (Polyester 250 g Dose)		1	15,60	L

Lüftungsschacht

komplett - für Be- und Hinterlüftung geeignet - Zugluftschacht für Heizräume bzw. Entlüftungsschacht für Wäschetrockner etc. - einfache Ein-Mann-Montage - aus glasfaserverstärktem Polyester - weiß - Höhenausgleich bis zu 5 Lüftungsschachtelementen möglich

MEAL



Art.-Nr.	Bezeichnung	B x H x T cm	VE	EUR	KS
32 00 000 917	Lüftungsschacht	42 x 42 x 25	1	34,90	L

Art.-Nr.	Bezeichnung	B x T cm	VE	EUR	KS
32 00 000 918	Rost 30/10	41 x 24,3	1	35,40	L
32 00 000 921	Rost 30/30	41 x 24,3	1	28,70	L
32 00 000 924	Rost Streckmetall	41 x 24,3	1	28,70	L

Zubehör

Art.-Nr.	Bezeichnung	VE	EUR	KS
32 00 000 919	Standardbefestigungs-Set	1	2,20	L
32 00 000 926	Befestigungsset, für isolierte Wände bis 100 mm (4 x ZAB 12-100)	1	16,50	L

Spezialkleber

MEAL

KóraPur

2-Komponenten-Polyurethan-Kleber - zum Verkleben von GFK-Teilen - 350 ml

Art.-Nr.	VE	EUR	KS
32 00 000 635	1	45,40	L

Fenstersystem

MEALON

MEALON-N

Dreh-Kipp Komfort - extrem stabiles Komplettfenster - verwindungsfester Rahmen (Rahmenstärke 70 mm) - aus langlebigem Hart-PVC Hohlkammerprofil - weiß - geeignet für Neubau oder nachträglichen Ein-/Umbau - mit rechts- oder linksseitigem Anschlag - Wärmeschutzverglasung - verdeckter Einhand Dreh-Kipp Beschlag - Schallschutzklasse 2 - TPE-Dichtung - Gashalteleisten



Art.-Nr.	B x H cm	VE	EUR	KS
DIN rechts				
32 00 000 752	80 x 60	1	190,60	L
32 00 000 753	100 x 60	1	213,60	L
32 00 000 754	100 x 80	1	228,50	L
32 00 000 755	100 x 100	1	261,70	L
32 00 000 756	125 x 100	1	320,30	L
DIN links				
32 00 000 757	80 x 60	1	190,60	L
32 00 000 758	100 x 60	1	213,60	L
32 00 000 759	100 x 80	1	228,50	L
32 00 000 760	100 x 100	1	261,70	L
32 00 000 761	125 x 100	1	320,30	L

Bauelemente, Befestigungstechnik, Draht- und Baueisenwaren

MEA

Fenstersystem

MEALON-N



DIN rechts



DIN links

Dreh-Kipp 1.1 · Komplettfenster · mit rechts- oder linksseitigem Anschlag · Wärmeschutzverglasung · verdeckter Einhand Dreh-Kipp Beschlag · Schallschutzklasse 2 · umlaufende EPDM-Dichtung · Glashalteleisten · Rahmenstärke 58 mm

Art.-Nr.	B x H cm	VE	EUR	KS
DIN rechts				
32 00 000 762	80 x 50	1	159,70	L
32 00 000 763	80 x 60	1	165,50	L
32 00 000 764	90 x 60	1	172,20	L
32 00 000 765	100 x 50	1	177,40	L
32 00 000 766	100 x 60	1	179,20	L
32 00 000 767	100 x 80	1	201,00	L
32 00 000 768	100 x 100	1	221,20	L
32 00 000 769	125 x 100	1	230,66	L
DIN links				
32 00 000 770	80 x 50	1	159,70	L
32 00 000 771	80 x 60	1	165,50	L
32 00 000 772	90 x 60	1	172,20	L
32 00 000 773	100 x 50	1	177,40	L
32 00 000 774	100 x 60	1	179,20	L
32 00 000 775	100 x 80	1	201,00	L
32 00 000 776	100 x 100	1	221,20	L
32 00 000 777	125 x 100	1	230,60	L

MEA

Fenstersystem

MEALON-N



Kipp Iso 24 · Komplettfenster · weiß · umlaufende EPDM-Dichtung · Spaltlüftung · Aushängesperre · späterer Umbau zum Dreh-Kipp möglich · Rahmenstärke 58 mm · mit Isolierglas (Glasstärke 24 mm)

Art.-Nr.	B x H cm	VE	EUR	KS
32 00 000 778	60 x 40	1	65,10	L
32 00 000 779	60 x 50	1	69,90	L
32 00 000 780	80 x 40	1	72,90	L
32 00 000 781	80 x 50	1	79,90	L
32 00 000 782	80 x 60	1	82,90	L
32 00 000 783	90 x 60	1	90,00	L
32 00 000 784	100 x 50	1	96,50	L
32 00 000 785	100 x 60	1	97,70	L
32 00 000 786	100 x 70	1	113,30	L
32 00 000 787	100 x 80	1	120,10	L
32 00 000 788	100 x 100	1	136,70	L
32 00 000 789	125 x 100	1	159,70	L

Umbausatz

für Kipp Iso 24 zu Dreh-Kipp · weiß

Lieferumfang: Axer-, Eck- und Kiplager, Schließstück, Anschlaglehre, Schrauben, Griffolive, Umbauanleitung

Art.-Nr.	Anschlagsart	VE	EUR	KS
32 00 000 800	DIN rechts	1	19,00	L
32 00 001 057	DIN links	1	19,00	L

Bauelemente, Befestigungstechnik, Draht- und Baueisenwaren

Lochgitter

LG

für MEALON Fenster · pulverbeschichtet (lichtgrau RAL 7035) · 10 x 10 Lochung · Befestigung im Blendrahmen



Art.-Nr.	B x H cm	VE	EUR	KS
32 00 000 790	60 x 40	1	30,40	L
32 00 000 791	60 x 50	1	35,30	L
32 00 000 792	80 x 40	1	39,90	L
32 00 000 793	80 x 50	1	46,60	L
32 00 000 794	80 x 60	1	54,20	L
32 00 000 795	90 x 60	1	60,00	L
32 00 000 796	100 x 50	1	58,10	L
32 00 000 797	100 x 60	1	62,60	L
32 00 000 798	100 x 80	1	92,10	L
32 00 000 799	100 x 100	1	109,10	L

Abdeckprofil

zwischen zwei nebeneinanderliegenden Fenstern · Kopplung Typ H · weiß

Art.-Nr.	Länge mm	VE	EUR	KS
32 00 000 802	390	1	4,40	L
32 00 000 803	490	1	4,90	L
32 00 000 804	590	1	6,10	L
32 00 000 805	690	1	7,30	L
32 00 000 806	790	1	7,90	L
32 00 000 807	890	1	9,10	L
32 00 000 808	990	1	10,20	L

Abdeckkappenset

für MEALON-N Fenster · weiß

Lieferumfang: Abdeckkappe-Axerlager, Abdeckkappe-Eckband, Abdeckkappe-Ecklager, Mittelkappe-Axerband

Art.-Nr.	VE	EUR	KS
32 00 000 801	1	9,10	L

Stahlkellerfenster

MEALIT Plus

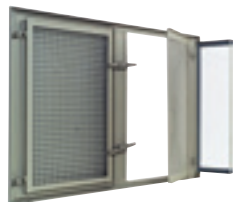
im Vollbad feuerverzinkt · pulverbeschichtet · kieselgrau (RAL 7032) · speziell für Nutzräume · Komplettfenster in Dreh-Ausführung mit Einscheibensicherheitsglas (4 mm) · Gitterflügel zum Öffnen und Aushängen (wenn geöffnet) · mit Aushängesperre, Kunststoffverschluss und Maueranker · die Fensteraußenmaße sind jeweils 1 cm kleiner

Art.-Nr.	B x H cm	Fensterfläche m ²	VE	EUR	KS
einflügelig DIN rechts					
32 00 000 927	50 x 40	0,19	1	76,60	L
32 00 000 928	50 x 50	0,24	1	85,30	L
32 00 000 929	60 x 30	0,17	1	74,80	L
32 00 000 930	60 x 40	0,23	1	75,70	L
32 00 000 931	60 x 50	0,29	1	89,60	L
32 00 000 932	70 x 40	0,27	1	88,70	L
32 00 000 933	75 x 50	0,36	1	111,30	L
32 00 000 934	80 x 40	0,31	1	91,80	L
32 00 000 935	80 x 50	0,39	1	111,30	L
32 00 000 936	80 x 60	0,47	1	126,50	L
zweiflügelig mit festem Mittelstück					
32 00 000 937	80 x 40	0,31	1	126,50	L
32 00 000 938	80 x 50	0,39	1	128,70	L
32 00 000 939	80 x 60	0,47	1	143,90	L
32 00 000 940	90 x 50	0,44	1	143,90	L
32 00 000 941	100 x 50	0,49	1	149,10	L
32 00 000 942	100 x 60	0,58	1	167,40	L
32 00 000 943	100 x 80	0,78	1	232,10	L
32 00 000 944	100 x 100	0,98	1	296,10	L

MEALON



einflügelig



zweiflügelig

MEA

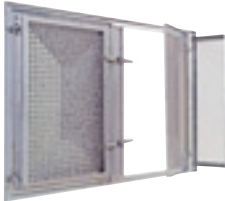
Stahlkellerfenster

MEALIT

feuerverzinkt · pulverbeschichtet · in Dreh-Ausführung · mit Einscheibensicherheitsglas (4 mm) und Gitterflügel · mit Aushängesperre, Kunststoffverschluss, Wasserablaufrinne und Maueranker



einfügelig



zweifügelig

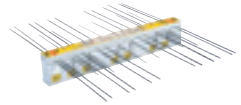
Art.-Nr.	B x H cm	Fensterfläche m ²	VE	EUR	KS
einfügelig DIN rechts					
32 00 000 945	50 x 40	0,19	1	50,20	L
32 00 000 946	50 x 50	0,24	1	59,00	L
32 00 000 947	60 x 30	0,17	1	49,20	L
32 00 000 948	60 x 40	0,23	1	54,40	L
32 00 000 949	60 x 50	0,29	1	63,20	L
32 00 000 950	70 x 40	0,27	1	62,70	L
32 00 000 951	75 x 50	0,36	1	74,10	L
32 00 000 952	80 x 40	0,31	1	64,70	L
32 00 000 953	80 x 50	0,39	1	79,20	L
32 00 000 954	80 x 60	0,47	1	93,70	L
zweifügelig mit festem Mittelstück					
32 00 000 955	80 x 40	0,31	1	85,40	L
32 00 000 956	80 x 50	0,39	1	91,10	L
32 00 000 957	80 x 60	0,47	1	102,50	L
32 00 000 958	90 x 50	0,44	1	101,00	L
32 00 000 959	100 x 50	0,49	1	106,70	L
32 00 000 960	100 x 60	0,58	1	119,10	L
32 00 000 961	100 x 80	0,78	1	155,30	L
32 00 000 962	100 x 100	0,98	1	201,90	L

Wärmedämmelement



Isokorb

tragend · zur thermischen Trennung auskragender Bauteile vom Gebäude · für wärmegeämmte Anschlüsse aus Beton, Stahl und Holz · reduziert Wärmebrücken · verhindert Tauwasser und Schimmelpilzbildung · einfacher und schneller Einbau durch geringes Gewicht · Kostenersparnis durch einbaufertige Komplettlösungen · zugelassen vom DIBt Berlin · erfüllt die Anforderungen der EnEV



Ausführliche Informationen zu den verschiedenen Isokörben bitte anfragen!

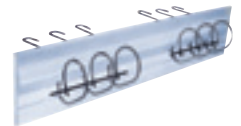
Art.-Nr.	VE	EUR	KS
32 00 001 600	1	auf Anfrage	-

Trittschalldämmelement



Tronsole

einbaufertig · zur Vermeidung von Schallübertragungen aus dem Treppenhaus in angrenzende Wohnräume · umfangreiche Typenvielfalt für unterschiedlichste Problemlösungen · hochwertige PUR Elastomerlager garantieren höchste Trittschalldämmwerte auch bei Belastung · Schall- und Brandschutztechnisch geprüft



Ausführliche Informationen zu den verschiedenen Trittschalldämm-Möglichkeiten bitte anfragen!

Art.-Nr.	VE	EUR	KS
32 00 001 601	1	auf Anfrage	-

Wärmedämmelement



Novomur

tragend · wasserabweisend · zur Vermeidung von Wärmebrücken am Mauerfuß · verhindern während der Bauphase die Aufnahme von Feuchtigkeit z.B. durch Regen · Steinfestigkeitsklasse 6 - 20 erhältlich · sehr hohe Belastbarkeit · besonders handlich durch 0,75 m Elementlänge, entsprechend dem üblichen Mauerwerksraster · zwei verschiedene Varianten für den Einsatz bei Ein- und Mehrfamilienhäusern erhältlich · erfüllt die Anforderungen der EnEV

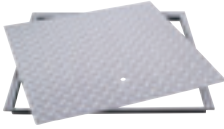


Ausführliche Informationen zu den verschiedenen Wärmedämm-Möglichkeiten bitte anfragen!

Art.-Nr.	VE	EUR	KS
32 00 001 602	1	auf Anfrage	-

Bauelemente, Befestigungstechnik, Draht- und Baueisenwaren

HÖRNE MANN
Produkte für die perfekte Entwässerung

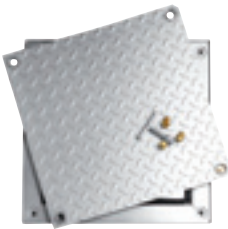


Schachtabdeckung LRL-7,5, kn

begehbar · verzinkt

Art.-Nr.	Rahmenaußenmaß mm	VE	EUR	KS
42 00 001 226	310 x 310	1	42,00	F191
42 00 001 227	410 x 410	1	55,00	F191
42 00 001 228	510 x 510	1	78,00	F191
42 00 001 229	610 x 610	1	106,00	F191
42 00 001 230	610 x 810	1	141,00	F191
42 00 001 231	710 x 710	1	236,00	F191
42 00 001 235	1010 x 1010	1	297,00	F191
42 00 001 236	1110 x 1110	1	417,00	F191
42 00 001 237	1210 x 1210	1	516,00	F191

HÖRNE MANN
Produkte für die perfekte Entwässerung



Schachtabdeckung LRL-GMV 7,5 kN

begehbar · tagwasser- und geruchdicht · verzinkt

Art.-Nr.	Rahmenaußenmaß mm	VE	EUR	KS
42 00 001 238	310 x 310	1	183,00	F191
42 00 001 239	410 x 410	1	220,00	F191
42 00 001 240	510 x 510	1	247,00	F191
42 00 001 241	610 x 610	1	292,00	F191
42 00 001 242	610 x 810	1	363,00	F191
42 00 001 243	710 x 710	1	377,00	F191
42 00 001 244	810 x 810	1	432,00	F191
42 00 001 245	810 x 1010	1	473,00	F191
42 00 001 246	910 x 910	1	474,00	F191
42 00 001 247	1010 x 1010	1	557,00	F191
42 00 001 248	1110 x 1110	1	699,00	F191
42 00 001 249	1210 x 1210	1	834,00	F191

HÖRNE MANN
Produkte für die perfekte Entwässerung



Schachtfix-Abdeckung

für wählbare Oberfläche 125 kN · befahrbar · tagwasser- und geruchdicht · verzinkt

Art.-Nr.	Rahmenaußenmaß mm	VE	EUR	KS
42 00 001 251	625 x 625	1	417,00	F191
42 00 001 254	750 x 750	1	475,00	F191
42 00 001 259	915 x 915	1	622,00	F191
42 00 001 258	915 x 1125	1	738,00	F191
42 00 001 261	1125 x 1125	1	821,00	F191

HÖRNE MANN
Produkte für die perfekte Entwässerung



Schachtfix-Abdeckung

für wählbare Oberfläche 125 kN · befahrbar · tagwasser- und geruchdicht · Edelstahl

Art.-Nr.	Rahmenaußenmaß mm	VE	EUR	KS
42 00 001 263	625 x 625	1	830,00	F191
42 00 001 270	915 x 915	1	1.252,00	F191
42 00 001 271	915 x 1125	1	1.601,00	F191
42 00 001 273	1125 x 1125	1	1.685,00	F191

Bauelemente, Befestigungstechnik, Draht- und Baueisenwaren

Mauerverbinder

mit bauaufsichtlicher Zulassung · Edelstahl 1.4401 oder gleichwertig · für die Stumpfstosstechnik · Zulassung Z-17.1-711



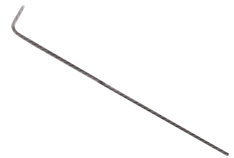
Art.-Nr.	Typ	Stärke mm	Länge mm	Inhalt je Karton	VE	EUR	KS
42 00 000 731	MV 280	0,5	280	250 St.	100	a. Anfrage	-
42 00 000 732	MV 300	0,5	300	250 St.	100	a. Anfrage	-
42 00 000 733	MV 300	0,7	300	250 St.	100	a. Anfrage	-
42 00 000 734	MV 400	0,7	400	250 St.	100	a. Anfrage	-

Luftschichtanker L-Form

mit bauaufsichtlicher Zulassung · Edelstahl 1.4401 oder gleichwertig · einseitig abgewinkelt · Zulassung -17.1-822

Zubehör:

Tropfscheibe Art.-Nr. 4200000738 · Krallenplatte Art.-Nr. 4200000736 + 737 · Klemmkralleplatte Art.-Nr. 4200000735



Art.-Nr.	Stärke mm	Länge mm	Schalenabstand bis mm	Inhalt je Karton	VE	EUR	KS
42 00 000 720	4	250	125	500 St.	100	a. Anfrage	-
42 00 000 721	4	275	150	500 St.	100	a. Anfrage	-
42 00 000 722	4	300	175	500 St.	100	a. Anfrage	-
42 00 000 723	4	340	200	500 St.	100	a. Anfrage	-
42 00 000 724	4	400	200	500 St.	100	a. Anfrage	-

Dübelanker

FD-LDZ mit bauaufsichtlicher Zulassung · Edelstahl 1.4401 oder gleichwertig · Zulassung Z-21.2-1732



Art.-Nr.	Stärke mm	Länge mm	Schalenabstand bis mm	Inhalt je Karton	VE	EUR	KS
42 00 000 711	3	160	30	250 St.	100	a. Anfrage	-
42 00 000 712	3	180	50	250 St.	100	a. Anfrage	-
42 00 000 713	3	210	70	250 St.	100	a. Anfrage	-
42 00 000 714	4	210	70	250 St.	100	a. Anfrage	-
42 00 000 715	4	250	120	250 St.	100	a. Anfrage	-
42 00 000 716	4	275	150	250 St.	100	a. Anfrage	-
42 00 000 717	4	300	170	250 St.	100	a. Anfrage	-
42 00 000 718	4	350	200	250 St.	100	a. Anfrage	-
42 00 000 719	4	400	200	250 St.	100	a. Anfrage	-



Tropfscheibe

aus Kunststoff · als Zubehör für Luftschichtanker



Art.-Nr.	Ø mm	Inhalt je Karton	VE	EUR	KS
42 00 000 738	20	3000 St.	100	a. Anfrage	-

Bauelemente, Befestigungstechnik, Draht- und Baueisenwaren



KralLENplatte

aus Kunststoff · schwarz · als Zubehör für Luftschtichtanker 3 mm + 4 mm



Art.-Nr.	Ø mm	Inhalt je Karton	VE	EUR	KS
42 00 000 736	60	3000 St.	100	a. Anfrage	-
42 00 000 737	90	250 St.	100	a. Anfrage	-



Euroclip

KlemmkralLENplatte mit angeformter Tropfscheibe · blau · als Zubehör für Luftschtichtanker von 3 - 6 mm



Art.-Nr.	Inhalt je Karton	VE	EUR	KS
42 00 000 735	3000 St.	100	a. Anfrage	-



Prikanker

Luftschtichtanker mit bauaufsichtlicher Zulassung · Edelstahl 1.4401 oder gleichwertig · speziell für die Dünnbettfuge · Zulassung Z-17.1-463



Art.-Nr.	Länge mm	Inhalt je Karton	VE	EUR	KS
42 00 000 739	250	250 St.	100	a. Anfrage	-
42 00 001 581	280	250 St.	100	a. Anfrage	-
42 00 001 582	310	250 St.	100	a. Anfrage	-
42 00 001 341	340	250 St.	100	a. Anfrage	-



Universal-Holzschraubanker

mit bauaufsichtlicher Zulassung · Edelstahl 1.4401 oder gleichwertig · mit Holzschraubgewinde · Zulassung Z-17.1-923



Art.-Nr.	Stärke mm	Länge mm	Inhalt je Karton	VE	EUR	KS
42 00 000 725	3	180	500 St.	100	a. Anfrage	-
42 00 000 726	3	210	500 St.	100	a. Anfrage	-
42 00 000 727	4	190	250 St.	100	a. Anfrage	-
42 00 000 728	4	220	250 St.	100	a. Anfrage	-
42 00 000 729	4	260	250 St.	100	a. Anfrage	-
42 00 000 730	4	300	250 St.	100	a. Anfrage	-

Alldübel Nylon

der Normdübel ist ausgestattet mit Schraubenführung und Verdrehesicherung · dieser Dübel eignet sich für die Verarbeitung mit Holz- und Spanplattenschrauben und genügt höchsten Ansprüchen · er läßt sich problemlos in allen Baustoffen mit hohen Festigkeiten wie Beton, Mauerziegel oder Kalksandvollstein verarbeiten



VE = Stück
Preis per 100 St.

Art.-Nr.	Ø mm	Länge mm	Bohrer-Ø mm	Schrauben-Ø mm	VE	EUR	KS
51 00 185 000	4	20	4	2,0 - 3,0	100	0,66	I336
51 00 185 001	5	25	5	2,6 - 4,0	100	0,76	I336
51 00 185 002	6	30	6	3,5 - 5,0	100	0,78	I336
51 00 185 003	7	30	7	4,0 - 5,5	100	1,46	I336
51 00 185 004	8	40	8	4,5 - 6,0	100	1,56	I336
51 00 185 005	10	50	10	6,0 - 8,0	50	2,86	I336
51 00 185 006	12	60	12	8,0 - 10,0	25	4,62	I336
51 00 185 007	14	70	14	10,0 - 12,0	20	7,78	I336
51 00 185 008	16	80	16	12,0 - 14,0	10	12,44	I336

Nageldübel

besteht aus einem Kreuzschlitznagel · Stahl blau verzinkt und einer Dübelhülse aus Nylon mit Senkkopf · geeignet für Befestigungen auf Beton, Ziegeln und anderen Baustoffen mit hohen Festigkeiten, insbesondere bei Schnellmontagen im Innenbereich · durch den versenkten Kreuzschlitz kann er zum Justieren gelöst werden · die freistehende Spitze des Schraubnagels ermöglicht eine exakte Führung



VE = Stück
Preis per 100 St.

Art.-Nr.	Ø mm	Länge mm	Bohrer-Ø mm	Nutz-L. mm	VE	EUR	KS
51 00 186 000	5	25	5	max. 5	200	2,36	I336
51 00 186 001	5	30	5	max. 10	200	2,44	I336
51 00 186 002	5	35	5	max. 15	200	2,64	I336
51 00 186 003	5	40	5	max. 20	200	2,94	I336
51 00 186 004	5	50	5	max. 30	200	3,44	I336
51 00 186 005	5	60	5	max. 40	200	4,02	I336
51 00 186 006	6	25	6	max. 1	200	2,94	I336
51 00 186 007	6	30	6	max. 5	200	3,08	I336
51 00 186 008	6	35	6	max. 10	200	3,24	I336
51 00 186 009	6	40	6	max. 15	200	3,30	I336
51 00 186 010	6	50	6	max. 25	200	4,30	I336
51 00 186 011	6	60	6	max. 35	200	4,40	I336
51 00 186 012	6	80	6	max. 55	200	6,00	I336
51 00 186 013	6	100	6	max. 75	100	7,30	I336
51 00 186 014	8	50	8	max. 10	100	6,18	I336
51 00 186 015	8	60	8	max. 20	100	6,72	I336
51 00 186 016	8	80	8	max. 40	100	8,10	I336
51 00 186 017	8	100	8	max. 60	100	9,32	I336
51 00 186 018	8	120	8	max. 80	100	12,14	I336
51 00 186 019	8	140	8	max. 100	100	13,70	I336



Gerüstöse

Stahl blau verzinkt · kontrolliertes Setzen der Gerüstöse ist durch Einschraub-Markierungen gewährleistet · zur optimalen Verarbeitung empfehlen wir Alldübel Langschaft

VE = Stück
Preis per 100 St.

Augen-Ø 23 mm					
Art.-Nr.	Ø mm	Länge mm	VE	EUR	KS
51 00 187 000	12	90	50	81,48	1336
51 00 187 001	12	120	50	85,10	1336
51 00 187 002	12	160	50	110,26	1336
51 00 187 003	12	190	50	123,22	1336
51 00 187 004	12	230	50	151,84	1336
51 00 187 005	12	300	50	178,25	1336
51 00 187 006	12	350	50	214,44	1336



Alldübel-Langschaft Nylon

Nylondübel mit Kragen · zur Verarbeitung mit Gerüstösen (12 mm) · damit entspricht dieses Befestigungssystem der DIN 4420 · der Kragen des Dübels verhindert ein zu tiefes Eindringen in das Bohrloch

Eine Wiederverwendung des Dübels nach der Demontage ist nicht zulässig!

Auf Anfrage auch in loser Schüttung lieferbar!

VE = Stück
Preis per 100 St.

Schrauben-Ø 10,0 - 12,0 mm						
Art.-Nr.	Ø mm	Länge mm	Bohrer-Ø mm	VE	EUR	KS
51 00 185 009	14	100	14	50	11,08	1336
51 00 185 010	14	135	14	50	13,24	1336
51 00 185 011	14	185	14	25	17,68	1336



Befestigungssystem drehfix® für Beton und feste Werkstoffe

Dübel UltramidB3L 12 x 50 mm · Bohrloch 12 mm · Dübellänge 50 mm (= mind. Verankerungstiefe) · Ankerstange verzinkt · chromatfrei DIN 50961 · Anschlussgewinde M8

Preis per VE

Art.-Nr.	Länge Ankerstange mm	mind. Bohrlochtiefe mm	Inhalt St.	VE	EUR	KS
50 00 629 440	65	60	50	1	22,77	Z080
50 00 629 443	80	60	50	1	24,93	Z080
50 00 629 446	100	60	50	1	27,61	Z080
50 00 629 449	110	60	50	1	29,48	Z080
50 00 629 452	120	60	50	1	31,21	Z080
50 00 629 455	150	60	50	1	36,16	Z080
50 00 629 458	180	60	50	1	41,94	Z080
50 00 629 461	200	60	50	1	45,14	Z080
50 00 629 464	250	60	50	1	53,60	Z080
50 00 629 467	300	60	50	1	62,44	Z080



Befestigungssystem drehfix® für Ziegel und poröse Werkstoffe

Dübel UltramidB3L 12 x 100 mm · Bohrloch 12 mm · Dübellänge 100 mm (= mind. Verankerungstiefe) · Ankerstange verzinkt · chromatfrei DIN 50961 · Anschlussgewinde M8

Preis per VE

Art.-Nr.	Länge Ankerstange mm	mind. Bohrlochtiefe mm	Inhalt St.	VE	EUR	KS
50 00 629 470	120	110	50	1	34,22	Z080
50 00 629 473	150	110	50	1	39,17	Z080
50 00 629 476	180	110	50	1	44,96	Z080
50 00 629 479	200	110	50	1	48,15	Z080
50 00 629 482	250	110	50	1	56,61	Z080
50 00 629 485	300	110	50	1	65,45	Z080

Bauelemente, Befestigungstechnik, Draht- und Baueisenwaren

Befestigungssystem drehfix® für Beton und feste Werkstoffe

Dübel UltramidB3L 14 x 75 mm · Bohrloch 14 mm · Dübellänge 75 mm (= mind. Verankerungstiefe) · Ankerstange verzinkt · chromatfrei DIN 50962 · Anschlussgewinde M10

Preis per VE

Art.-Nr.	Länge Ankerstange mm	mind. Bohrlochtiefe mm	Inhalt St.	VE	EUR	KS
50 00 629 488	100	85	25	1	21,87	Z080
50 00 629 491	120	85	25	1	23,96	Z080
50 00 629 494	150	85	25	1	27,34	Z080
50 00 629 497	160	85	25	1	28,43	Z080
50 00 629 500	180	85	25	1	31,39	Z080
50 00 629 503	200	85	25	1	33,63	Z080
50 00 629 506	250	85	25	1	40,41	Z080
50 00 629 509	300	85	25	1	42,89	Z080



Befestigungssystem drehfix® für Ziegel und poröse Werkstoffe

Dübel UltramidB3L 14 x 140 mm · Bohrloch 14 mm · Dübellänge 140 mm (= mind. Verankerungstiefe) · Ankerstange verzinkt · chromatfrei DIN 50961 · Anschlussgewinde M10

Preis per VE

Art.-Nr.	Länge Ankerstange mm	mind. Bohrlochtiefe mm	Inhalt St.	VE	EUR	KS
50 00 629 512	150	150	25	1	29,81	Z080
50 00 629 515	180	150	25	1	33,86	Z080
50 00 629 518	200	150	25	1	36,10	Z080
50 00 629 521	250	150	25	1	42,89	Z080
50 00 629 524	300	150	25	1	49,82	Z080



Bauelemente, Befestigungstechnik, Draht- und Baueisenwaren



Spanplattenschraube

mit Senfkopf · gelb verzinkt · mit Pozidriv-Aufnahme

VE = Stück
Preis per 100 St.

Art.-Nr.	Ø mm	Länge mm	VE	EUR	KS
51 00 181 000	3	17	1000	0,48	1336
51 00 181 001	3	20	1000	0,52	1336
51 00 181 002	3	25	1000	0,64	1336
51 00 181 003	3	30	1000	0,72	1336
51 00 181 004	3,5	16	1000	0,60	1336
51 00 181 005	3,5	20	1000	0,72	1336
51 00 181 006	3,5	25	1000	0,80	1336
51 00 181 007	3,5	30	1000	0,96	1336
51 00 181 008	3,5	35	1000	1,04	1336
51 00 181 009	3,5	40	1000	1,20	1336
51 00 181 010	4	20	1000	0,92	1336
51 00 181 011	4	25	1000	1,00	1336
51 00 181 012	4	30	1000	1,28	1336
51 00 181 013	4	35	1000	1,40	1336
51 00 181 014	4	40	1000	1,50	1336
51 00 181 015	4	45	500	1,72	1336
51 00 181 016	4	50	500	1,88	1336
51 00 181 017	4	60	500	2,20	1336
51 00 181 018	4,5	20	1000	1,16	1336
51 00 181 019	4,5	25	1000	1,28	1336
51 00 181 020	4,5	30	1000	1,56	1336
51 00 181 021	4,5	35	500	1,72	1336
51 00 181 022	4,5	40	500	2,00	1336
51 00 181 023	4,5	45	500	2,16	1336
51 00 181 024	4,5	50	500	2,40	1336
51 00 181 025	4,5	60	500	2,68	1336
51 00 181 026	4,5	70	500	3,18	1336
51 00 181 027	5	40	500	2,52	1336
51 00 181 028	5	50	500	3,10	1336
51 00 181 029	5	60	500	3,44	1336
51 00 181 030	5	70	200	4,06	1336
51 00 181 031	5	80	200	5,02	1336
51 00 181 032	6	60	200	5,40	1336
51 00 181 033	6	70	200	6,78	1336
51 00 181 034	6	80	200	6,90	1336
51 00 181 035	6	90	200	7,52	1336
51 00 181 036	6	100	100	7,74	1336



Drahtstift

DIN 1151 B

Stahl blank, versenkt

Größe 14/25 - Paketgröße 1,0 kg
Größe 16/30 - Paketgröße 1,0 kg
Größe 18/35 - Paketgröße 2,5 kg
Größe 20/40 - Paketgröße 2,5 kg
Größe 22/45 - Paketgröße 2,5 kg
Größe 22/50 - Paketgröße 2,5 kg
Größe 22/55 - Paketgröße 2,5 kg
Größe 25/55 - Paketgröße 2,5 kg
Größe 25/60 - Paketgröße 2,5 kg
Größe 28/65 - Paketgröße 2,5 kg
Größe 31/65 - Paketgröße 2,5 kg
Größe 28/70 - Paketgröße 2,5 kg
Größe 31/70 - Paketgröße 2,5 kg
Größe 31/80 - Paketgröße 2,5 kg
Größe 31/80 - Paketgröße 5,0 kg

Größe 34/ 80 - Paketgröße 5,0 kg
Größe 34/ 90 - Paketgröße 5,0 kg
Größe 38/100 - Paketgröße 5,0 kg
Größe 42/100 - Paketgröße 5,0 kg
Größe 42/110 - Paketgröße 5,0 kg
Größe 42/120 - Paketgröße 5,0 kg
Größe 46/130 - Paketgröße 5,0 kg
Größe 55/140 - Paketgröße 5,0 kg
Größe 55/160 - Paketgröße 5,0 kg
Größe 60/180 - Paketgröße 5,0 kg
Größe 70/210 - Paketgröße 5,0 kg
Größe 76/230 - Paketgröße 5,0 kg
Größe 76/260 - Paketgröße 5,0 kg
Größe 88/280 - Paketgröße 5,0 kg
Größe 88/300 - Paketgröße 5,0 kg

Art.-Nr.	VE	EUR	KS
42 01 000 015	1	a. Anfrage	-

Bauelemente, Befestigungstechnik, Draht- und Baueisenwaren

Doppelkopfstift

blank · runder Schaft

Größe 31/65-75 - Paketgröße 5,0 kg

Größe 34/80-90 - Paketgröße 5,0 kg



Art.-Nr.	VE	EUR	KS
42 01 000 016	5	a. Anfrage	-

Stahlnagel mit Tiefenversenkopf

Sonderstahl · splitterfrei · tiefer Senkkopf · geriffelt · zur Befestigung von Holz, Lattungen und Verkleidungen auf Beton und Mauerwerk



Mindestbestellmenge = 1 Verkaufseinheit (VE)

Stahl gehärtet, metallisiert			
Art.-Nr.	Ø x L mm	VE	EUR ¹ KS
10 00 100 000	2,7 x 30	250	2,30 F591
10 00 100 002	2,7 x 40	250	3,00 F591
10 00 100 004	3,5 x 35	250	3,60 F591
10 00 100 005	3,5 x 45	250	3,80 F591
10 00 100 006	3,5 x 55	250	4,10 F591
10 00 100 007	3,5 x 65	250	4,50 F591
10 00 100 008	4,5 x 40	250	4,80 F591
10 00 100 009	4,5 x 50	250	4,90 F591
10 00 100 010	4,5 x 60	250	5,70 F591
10 00 100 011	4,5 x 70	250	6,70 F591
10 00 100 012	4,5 x 80	250	7,70 F591

¹ Preis per 100 Stück, Staffelpreise auf Anfrage

Stahlnagel mit Scheibenkopf

Sonderstahl · splitterfrei · mit großer, unverlierbar aufgesprester Unterlegscheibe Ø 15 mm · Spezialbaunägel zum Befestigen von Blech, Rabitzgewebe, Drahtgeflecht oder Isolierungen auf Beton, Ziegelstein, Putz oder anderen Baustoffen · die große Auflagefläche der breiten Köpfe verhindert ein Durchziehen des Nagelkopfes durch das verbindende Material



Mindestbestellmenge = 1 Verkaufseinheit (VE)

Stahl gehärtet, metallisiert			
Art.-Nr.	Ø x L mm	VE	EUR ¹ KS
10 00 100 013	3,5 x 25	250	7,00 F591
10 00 100 014	3,5 x 30	250	7,10 F591
10 00 100 015	3,5 x 35	250	7,40 F591
10 00 100 016	3,5 x 40	250	7,70 F591
10 00 100 017	3,5 x 50	250	8,00 F591
10 00 100 018	3,5 x 65	250	8,60 F591
10 00 100 019	3,5 x 80	250	10,20 F591

¹ Preis per 100 Stück, Staffelpreise auf Anfrage

Bindedrahtröllchen

Drahtmäuse · aus weich geglühtem Draht · in Eimern à 20 kg

VE = kg

Preis per 100 kg



Art.-Nr.	Ø mm	VE	EUR	KS
42 01 000 011	1,4	20	a. Anfrage	-



Eisendraht

geglüht · in Ringen

Ringgröße ca. 2,5 kg

Ø 1,2 mm
Ø 1,4 mm

Ringgröße ca. 5,0 kg

Ø 1,8 mm
Ø 2,0 mm
Ø 2,5 mm
Ø 2,8 mm
Ø 3,1 mm

Ringgröße ca. 25,0 kg

Ø 2,0 mm
Ø 3,1 mm
Ø 4,0 mm
Ø 5,0 mm

Ringgröße lg. Adern

Ø 1,2 mm
Ø 1,4 mm
Ø 2,0 mm
Ø 2,5 mm
Ø 2,8 mm
Ø 3,1 mm
Ø 4,0 mm
Ø 5,0 mm
Ø 6,0 mm

Art.-Nr.	VE	EUR	KS
42 01 000 012	25	a. Anfrage	-



Betonbinddraht

verkupfert

Durchmesser 1,1 mm				
Art.-Nr.	Länge cm	VE	EUR	KS
42 00 000 116	8	1000	a. Anfrage	-
42 00 000 117	10	1000	a. Anfrage	-
42 00 000 118	12	1000	a. Anfrage	-
42 00 000 119	14	1000	a. Anfrage	-
42 00 000 120	16	1000	a. Anfrage	-
42 00 000 121	18	1000	a. Anfrage	-
42 00 000 122	20	1000	a. Anfrage	-



Drillapparat

gefrägte Spindel mit automatischem Rücklauf · Knarrenbüchsen aus besonders verschleißfester Spezialbronze · widerstandsfähiger Kunststoffgriff · vielseitig verwendbar, z. B. beim Verbinden von Moniereisen und Verschließen von Säcken

Art.-Nr.	Länge mm	VE	EUR	KS
40 00 828 203	310	1	16,40	F591



Erdungsbandeisen

mit geschnittenen, verzinkten Kanten · DIN 1614/1016 · Auflage Z 500, nach D V V, in Ringen · unverpackt · 1 kg = ca. 1,19 m

VE = kg
Preis per 100 kg

Art.-Nr.	Ausführung	Abmessung mm	Ø Ring innen mm	VE	EUR	KS
42 01 000 013	feuerverzinkt	3,5 x 30	500	50	a. Anfrage	-



Erdungsbandeisen

1 kg = ca. 1,19 m

VE = kg
Preis per kg

Art.-Nr.	Ausführung	Abmessung mm	Gewicht kg	VE	EUR	KS
42 01 000 014	V4A	3,5 x 30	Ring ca. à 50	50	a. Anfrage	-

Bauelemente, Befestigungstechnik, Draht- und Baueisenwaren

Keilverbinder

stabile Ausführung aus Stahl · für Erdungsbandeisen und Erdungsdraht · Klemmbereich bis 40/40 mm bzw. Ø 10/8 mm · VE = Stück



Art.-Nr.	Ausführung	VE	EUR ¹	KS
10 00 139 035	verzinkt	25	1,70	F591

¹ Tagespreis! Aktueller Preis sowie größere Mengen auf Anfrage

Kreuzverbinder

für oberirdische Verbindungen · mit Schraube M 6 · ohne Zwischenplatte · Klemmbereich für 2 x rd. 8 - 10 mm, fl. 30 mm / rd. 8 - 10 mm oder 2 x fl. 30 mm



Art.-Nr.	Ausführung	Abmessung mm	VE	EUR ¹	KS
10 00 139 040	verzinkt	50 x 50	25	1,90	F591

¹ Tagespreis! Aktueller Preis sowie größere Mengen auf Anfrage

Kreuzverbinder (zweifach)

schwere Ausführung, DIN 48845 · mit Sechskant-Schrauben und Muttern M8 · ohne Zwischenplatte · für die Verbindung von unter- und oberirdischen Leitern aus Flachband 30 mm · VE = Stück



Art.-Nr.	Ausführung	Abmessung mm	VE	EUR ¹	KS
10 00 139 045	verzinkt	60 x 60	25	2,10	F591

¹ Tagespreis! Aktueller Preis sowie größere Mengen auf Anfrage

Kreuzverbinder

mit Schrauben und Muttern M8 · für Klemmbereich Ø 8 - 10 mm und fl. 30mm



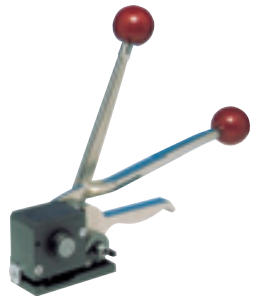
Art.-Nr.	Ausführung	Abmessung mm	VE	EUR ¹	KS
10 00 139 044	Edelstahl W.-Nr. 4571/K 4a	60 x 60	1	11,50	F591

¹ Tagespreis! Aktueller Preis sowie größere Mengen auf Anfrage



Spann- und Verschlussgerät

ohne Hülsen · für Bandbreiten 13, 16 oder 19/20 mm · Spannen und Verschießen mit einem Gerät · **vertikal und horizontal einsetzbar** · einfache Handhabung durch sichere Bandführung und optimal dosierbare Bandspannung · die Einkerbtiefe des Trennmessers kann auf die **Bandstärke 0,38 - 0,63 mm** eingestellt werden, das Band wird abgeschnitten



Art.-Nr.	für Bandbreite mm	VE	EUR	KS
91 80 487 060	13	1	821,00	G781
91 80 487 061	16	1	821,00	G781
91 80 487 062	19/20	1	821,00	G781

Stahlbandabroller

fahrbarer Stahlbandabroller mit Ablagekasten · Stahlblech pulverbeschichtet, für Bandbreiten 13-20 mm



Art.-Nr.	VE	EUR	KS
91 80 487 082	1	204,00	G781

Bauelemente, Befestigungstechnik, Draht- und Baueisenwaren



Verpackungsbandeisen

kaltgewalzt · mit abgerundeten Kanten · gewachst · Scheibenwicklung · Innen-Ø 300 mm

VE = kg (jeweils 2 Ringe zusammengebunden)

Art.-Nr.	Breite x Dicke mm	Lauflänge m/100 kg	Zerreifestigkeit kp	Dehnung %	Ringgewicht ca. kg	VE	EUR ¹	KS
10 00 139 002	13 x 0,5	2016	540	3	20	40	225,00	G780
10 00 139 003	16 x 0,5	1600	680	3	25	50	198,00	G780
10 00 139 004	19 x 0,5	1347	808	3	28	56	201,00	G780

¹ Preis per 100 kg

Holzverbinder



Winkelverbinder 90 / 105
Stahl feuerverzinkt



Balkenschuhe Typ A
Stahl feuerverzinkt



Sparrenpfettenanker
Stahl feuerverzinkt



HE-Anker Typ 135 / 175
Stahl feuerverzinkt

Auf Anfrage.

SIMPSON
Strong-Tie



Pfettenanker Typ U

gem DIN 1052

mit **Einschlagzacke** · werden als Verbindungsmittel fr kreuzende Hlzer angewandt · DIN links und DIN rechts verwendbar

Preise fr grere Abnahmemengen auf Anfrage!

Stahl feuerverzinkt					
Art.-Nr.	Mae mm	Modellbezeichnung	VE	EUR	KS
30 00 257 430	170 x 33 x 2,0	32570 00	100	0,90	Z093
30 00 257 431	210 x 33 x 2,0	32610 00	100	1,31	Z093
30 00 257 432	250 x 33 x 2,0	32650 00	100	2,09	Z093

SIMPSON
Strong-Tie



Windrispenband

in vielseitigen Baukonstruktionen und zur Dachaussteifung einsetzbar · Lochung 2 - 1 - 2 · Lochgren: Ø 5,0 mm · Rolle  50 Meter

Zulassung auf Anfrage!

Aufgrund stark schwankender Stahlpreise handelt es sich bei unseren Preisen um unverbindliche Richtpreise.

Bitte Tagespreise beachten!

Preise fr grere Abnahmemengen auf Anfrage!

Stahl feuerverzinkt					
Art.-Nr.	Breite mm	Dicke mm	VE	EUR	KS
30 00 257 560	40	2,0	1	95,56	Z094
30 00 257 562	60	2,0	1	152,92	Z094
30 00 257 561	40	1,5	1	79,62	Z094
30 00 257 563	60	1,5	1	133,88	Z094