

# *Hydraulik, Druckluft, Wassertechnik*



*Hydraulikhämmer  
Drucklufthämmer  
Werkstattkompressoren  
Tauchpumpen*

# Hydraulik, Druckluft, Wassertechnik, Gartengeräte

Atlas Copco



## Hydraulikhammer

### SB Leichte Reihe

solides Modell aus einem Stück für den universellen Einsatz an Trägergeräten bis zu 15 Tonnen - sein geringes Gewicht macht ihn perfekt für alle Bau-, Graben- und Abbrucharbeiten

Original-Meißel für SB-Reihe auf Anfrage

| Art.-Nr.      | Typ    | Dienstgewicht kg | Trägergeräte-Gewicht t | VE | EUR      | KS   |
|---------------|--------|------------------|------------------------|----|----------|------|
| 42 00 001 000 | SB 52  | 55               | 0,7 - 1,2              | 1  | 6.200,00 | L365 |
| 42 00 001 001 | SB 102 | 87               | 1,1 - 3,0              | 1  | 7.300,00 | L365 |

Atlas Copco



## Hydraulikhammer

### SB Leichte Reihe

solides Modell aus einem Stück für den universellen Einsatz an Trägergeräten bis zu 15 Tonnen - sein geringes Gewicht macht ihn perfekt für alle Bau-, Graben- und Abbrucharbeiten

Original-Meißel für SB-Reihe auf Anfrage

| Art.-Nr.      | Typ    | Dienstgewicht kg | Trägergeräte-Gewicht t | VE | EUR       | KS   |
|---------------|--------|------------------|------------------------|----|-----------|------|
| 42 00 001 002 | SB 152 | 125              | 1,9 - 4,5              | 1  | 10.600,00 | L365 |
| 42 00 001 003 | SB 202 | 200              | 2,8 - 6,0              | 1  | 13.600,00 | L365 |
| 42 00 001 004 | SB 302 | 310              | 4,5 - 9,0              | 1  | 16.600,00 | L365 |
| 42 00 001 007 | SB 452 | 441              | 6,5 - 12,0             | 1  | 22.200,00 | L365 |

Atlas Copco



## Hydraulikhammer

### SB Leichte Reihe

solides Modell aus einem Stück für den universellen Einsatz an Trägergeräten bis zu 15 Tonnen - sein geringes Gewicht macht ihn perfekt für alle Bau-, Graben- und Abbrucharbeiten

Original-Meißel für SB-Reihe auf Anfrage

| Art.-Nr.      | Typ    | Dienstgewicht kg | Trägergeräte-Gewicht t | VE | EUR       | KS   |
|---------------|--------|------------------|------------------------|----|-----------|------|
| 42 00 001 010 | SB 552 | 520              | 9,0 - 15,0             | 1  | 24.300,00 | L365 |

## Ebenfalls in unserem Produktsortiment:

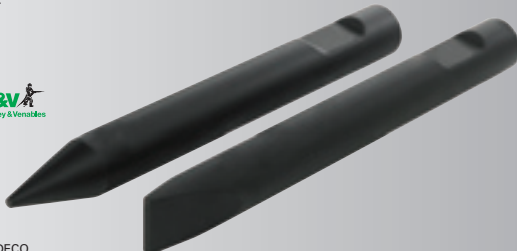
QUALITÄTS-WERKZEUGE  
für die verschiedensten  
HYDRAULIKHAMMER

Hochwertige Abbruchmeißel von  
für jeden Einsatzzweck!  
Qualität und Service aus einer Hand.



Z.B. für Maschinen von:

ATLAS COPCO, CASE, CATERPILLAR,  
DRAGO, EURORAM, FURUKAWA, INDECO,  
ITALDEM, JCB, KRUPP, MONTABERT,  
N.P.K., O & K, RAMMER, ROTAIR,  
SOCOMEQ, SOOSAN, STANLEY,  
TAKEUCHI, TOYO, WIMMER etc.



## Abbau- und Aufbrechhammer

### TEX P

Leichtbauhammer für Meißel-, Putz-, Renovierungsarbeiten · mit Faustgriff · 3 Jahre Gewährleistung

Weitere Größen auf Anfrage.



| Bezeichnung                              | TEX 05 P             | TEX 05 P KIT         | TEX 05 PR            |
|--|----------------------|----------------------|----------------------|
| Gewicht kg                               | 5,5                  | 11,8                 | 5,5                  |
| Schlagzahl                               | 2760 bei 6 bar 1/min | 2760 bei 6 bar 1/min | 2760 bei 6 bar 1/min |
| Werkzeugh. C = Schraubkappe              | C                    | C                    | C                    |
| Abmessungen E-/S = sechskant/R = rund mm | 19 S x 50            | 19 S x 50            | 17,3 R x 60          |

| Art.-Nr.      | Bezeichnung  | VE | EUR    | KS   |
|---------------|--------------|----|--------|------|
| 42 00 001 033 | TEX 05 P     | 1  | 740,00 | L365 |
| 42 00 001 034 | TEX 05 P KIT | 1  | 880,00 | L365 |
| 42 00 001 035 | TEX 05 PR    | 1  | 790,00 | L365 |

## Abbau- und Aufbrechhammer

### TEX P

Leichtbauhammer für Meißel-, Putz-, Renovierungsarbeiten · mit Faustgriff · 3 Jahre Gewährleistung

Weitere Größen auf Anfrage.



| Bezeichnung                                 | TEX 05 P H/R         | TEX 09 PS            | TEX 09 PSR           | TEX 09 PSKL          | TEX 10 PS (217 S mit Kappe) |
|---|----------------------|----------------------|----------------------|----------------------|-----------------------------|
| Gewicht                                     | 5,5                  | 9,6                  | 9,6                  | 10,6                 | 10,2                        |
| Schlagzahl                                  | 2760 bei 6 bar 1/min | 1800 bei 6 bar 1/min | 1800 bei 6 bar 1/min | 1800 bei 6 bar 1/min | 1350 bei 6 bar 1/min        |
| Werkzeugh. K = Trittklinke C = Schraubkappe | C                    | C                    | C                    | K                    | C                           |
| Abmessungen E-/S = sechskant/R = rund mm    | H 14,7/R 17,3 x 60   | 22 S x 82,5          | 25 R x 75            | 22 S x 82,5          | 22 S x 82,5                 |

| Bezeichnung                                 | TEX 10 PSR (217-1S)  | TEX 10 PSKL (217 S)  | TEX 12 PS            | TEX 12 PSR           | TEX 12 PSKL          | TEX 12 PSRKL         |
|---|----------------------|----------------------|----------------------|----------------------|----------------------|----------------------|
| Gewicht                                     | 10,2                 | 10,7                 | 10,6                 | 10,6                 | 12,3                 | 12,3                 |
| Schlagzahl                                  | 1350 bei 6 bar 1/min | 1350 bei 6 bar 1/min | 1540 bei 6 bar 1/min | 1540 bei 6 bar 1/min | 1540 bei 6 bar 1/min | 1540 bei 6 bar 1/min |
| Werkzeugh. K = Trittklinke C = Schraubkappe | C                    | K                    | C                    | C                    | K                    | K                    |
| Abmessungen E-/S = sechskant/R = rund mm    | 25 R x 75            | 22 S x 82,5          | 22 S x 82,5          | 25 R x 75            | 22 S x 82,5          | 25 R x 75            |

| Art.-Nr.      | Bezeichnung                 | VE | EUR      | KS   |
|---------------|-----------------------------|----|----------|------|
| 42 00 001 036 | TEX 05 P H/R                | 1  | 790,00   | L365 |
| 42 00 001 037 | TEX 09 PS                   | 1  | 999,00   | L365 |
| 42 00 001 038 | TEX 09 PSR                  | 1  | 999,00   | L365 |
| 42 00 001 039 | TEX 09 PSKL                 | 1  | 1.060,00 | L365 |
| 42 00 001 040 | TEX 10 PS (217 S mit Kappe) | 1  | 1.120,00 | L365 |
| 42 00 001 041 | TEX 10 PSR (217-1S)         | 1  | 1.120,00 | L365 |
| 42 00 001 042 | TEX 10 PSKL (217 S)         | 1  | 1.165,00 | L365 |
| 42 00 001 043 | TEX 12 PS                   | 1  | 1.185,00 | L365 |
| 42 00 001 044 | TEX 12 PSR                  | 1  | 1.185,00 | L365 |
| 42 00 001 045 | TEX 12 PSKL                 | 1  | 1.245,00 | L365 |
| 42 00 001 046 | TEX 12 PSRKL                | 1  | 1.245,00 | L365 |

# Hydraulik, Druckluft, Wassertechnik, Gartengeräte

Atlas Copco



## Abbau- und Aufbrechhammer

### TEX P

vibrationsgedämpfte Ausführung der bewährten TEX P Hämmer · TEX 150 PE mit besonders niedrigen Vibrationspegeln gem. 2002/44/EG

Weitere Größen auf Anfrage.

| Art.-Nr.                                      | 42 00 001 058          | 42 00 001 059          | 42 00 001 060        | 42 00 001 061        | 42 00 001 062        | 42 00 001 063        |
|---|------------------------|------------------------|----------------------|----------------------|----------------------|----------------------|
| Bezeichnung                                   | TEX 07 PE <sup>1</sup> | TEX 07 PE <sup>2</sup> | TEX 150 PE           | TEX 150 PE           | TEX 190 PE           | TEX 190 PE           |
| Gewicht kg                                    | 8,7                    | 8,7                    | 19,0                 | 19,0                 | 22,5                 | 23,0                 |
| Schlagzahl                                    | 1770 bei 6 bar 1/min   | 1770 bei 6 bar 1/min   | 1530 bei 6 bar 1/min | 1530 bei 6 bar 1/min | 1500 bei 6 bar 1/min | 1500 bei 6 bar 1/min |
| Werkzeug, K = Trittklinke                     | C                      | C                      | K                    | K                    | K                    | K                    |
| C = Schraubkappe                              |                        |                        |                      |                      |                      |                      |
| Abmessungen E-E/<br>S = sechskant/R = rund mm | 19 S x 50              | 19 S x 50              | 25 S x 108           | 22 S x 82,5          | 25 S x 108           | 28 S x 160           |

| Art.-Nr.      | VE | EUR      | KS   |
|---------------|----|----------|------|
| 42 00 001 058 | 1  | 1.080,00 | L365 |
| 42 00 001 059 | 1  | 1.195,00 | L365 |
| 42 00 001 060 | 1  | 1.655,00 | L365 |
| 42 00 001 061 | 1  | 1.655,00 | L365 |
| 42 00 001 062 | 1  | 1.780,00 | L365 |
| 42 00 001 063 | 1  | 1.780,00 | L365 |

<sup>1</sup> mit Faustgriff

<sup>2</sup> mit Faust-/Seitengriff

Atlas Copco



## Aufbruchhammer

### TEX P

für Straßen- und Tiefbau, Eintreiben etc. · mit Doppelhandgriff · 3 Jahre Gewährleistung

Weitere Größen auf Anfrage.

| Art.-Nr.                                   | 42 00 001 047        | 42 00 001 048        | 42 00 001 049        | 42 00 001 050        |
|--|----------------------|----------------------|----------------------|----------------------|
| Bezeichnung                                | TEX 140 PS           | TEX 140 PS           | TEX 180 PS           | TEX 180 PS           |
| Gewicht kg                                 | 15,5                 | 15,5                 | 19                   | 19,5                 |
| Schlagzahl                                 | 1530 bei 6 bar 1/min | 1530 bei 6 bar 1/min | 1500 bei 6 bar 1/min | 1500 bei 6 bar 1/min |
| Werkzeug, K = Trittklinke                  | K                    | K                    | K                    | K                    |
| Abmessungen E-E/ S = sechskant/R = rund mm | 25 S x 108           | 22 S x 82,5          | 25 S x 108           | 28 S x 160           |

| Art.-Nr.      | VE | EUR      | KS   |
|---------------|----|----------|------|
| 42 00 001 047 | 1  | 1.475,00 | L365 |
| 42 00 001 048 | 1  | 1.475,00 | L365 |
| 42 00 001 049 | 1  | 1.510,00 | L365 |
| 42 00 001 050 | 1  | 1.510,00 | L365 |

## Aufbruchhammer

### TEX P

für Straßen- und Tiefbau, Eintreiben etc. · mit Doppelhandgriff · 3 Jahre Gewährleistung

Weitere Größen auf Anfrage.



| Art.-Nr.                                       | 42 00 001 051     | 42 00 001 052              | 42 00 001 053  | 42 00 001 054  | 42 00 001 055  | 42 00 001 056  | 42 00 001 057  |
|--|-------------------|----------------------------|----------------|----------------|----------------|----------------|----------------|
| Bezeichnung                                    | TEX 20 PS (241 S) | TEX 20 PS 1 (241-S1)       | TEX 220 PS     | TEX 220 PS     | TEX 220 PS     | TEX 270 PS     | TEX 270 PS     |
| Gewicht kg                                     | 20                | 20                         | 22             | 23,5           | 23,5           | 28             | 28             |
| Schlagzahl                                     | 1200 bei 6 bar    | 1200 bei 6 bar             | 1320 bei 6 bar | 1320 bei 6 bar | 1320 bei 6 bar | 1230 bei 6 bar | 1230 bei 6 bar |
|  | 1/min             | 1/min                      | 1/min          | 1/min          | 1/min          | 1/min          | 1/min          |
| Werkzeug: K = Trittklinke                      | K                 | K                          | K              | K              | K              | K              | K              |
| Abmessungen E-E/ S = sechskant/<br>R = rund mm | 25 S x 108        | 25 R x 75 mit Vierkantbund | 25 S x 108     | 28 S x 160     | 32 S x 160     | 28 S x 160     | 32 S x 160     |

| Art.-Nr.      | VE | EUR      | KS   |
|---------------|----|----------|------|
| 42 00 001 051 | 1  | 1.555,00 | L365 |
| 42 00 001 052 | 1  | 1.645,00 | L365 |
| 42 00 001 053 | 1  | 1.640,00 | L365 |
| 42 00 001 054 | 1  | 1.640,00 | L365 |
| 42 00 001 055 | 1  | 1.640,00 | L365 |
| 42 00 001 056 | 1  | 1.675,00 | L365 |
| 42 00 001 057 | 1  | 1.675,00 | L365 |

## Abbau- und Aufbrechhammer

### TEX P

vibrationsgedämpfte Ausführung der bewährten TEX P Hämmer · TEX 280 PE mit besonders niedrigen Vibrationspegeln gem. 2002/44/EG

Weitere Größen auf Anfrage.



| Art.-Nr.                                       | 42 00 001 064     | 42 00 001 065                 | 42 00 001 066  | 42 00 001 067  | 42 00 001 068  | 42 00 001 069  | 42 00 001 070  |
|--|-------------------|-------------------------------|----------------|----------------|----------------|----------------|----------------|
| Bezeichnung                                    | TEX 21 PE (241 V) | TEX 21 PE 1 (241-1V)          | TEX 230 PE     | TEX 230 PE     | TEX 230 PE     | TEX 280 PE     | TEX 280 PE     |
| Gewicht kg                                     | 21,0              | 21,0                          | 25,5           | 27,0           | 27,0           | 31,5           | 31,5           |
| Schlagzahl                                     | 1200 bei 6 bar    | 1200 bei 6 bar                | 1320 bei 6 bar | 1320 bei 6 bar | 1320 bei 6 bar | 1230 bei 6 bar | 1230 bei 6 bar |
|  | 1/min             | 1/min                         | 1/min          | 1/min          | 1/min          | 1/min          | 1/min          |
| Werkzeug: K = Trittklinke                      | K                 | K                             | K              | K              | K              | K              | K              |
| Abmessungen E-E/ S = sechskant/<br>R = rund mm | 25 S x 108        | 25 R x 75 mm mit Vierkantbund | 25 S x 108     | 28 S x 160     | 32 S x 160     | 28 S x 160     | 32 S x 160     |

| Art.-Nr.      | VE | EUR      | KS   |
|---------------|----|----------|------|
| 42 00 001 064 | 1  | 1.640,00 | L365 |
| 42 00 001 065 | 1  | 1.735,00 | L365 |
| 42 00 001 066 | 1  | 1.985,00 | L365 |
| 42 00 001 067 | 1  | 1.985,00 | L365 |
| 42 00 001 068 | 1  | 1.985,00 | L365 |
| 42 00 001 069 | 1  | 2.060,00 | L365 |
| 42 00 001 070 | 1  | 2.060,00 | L365 |

# Hydraulik, Druckluft, Wassertechnik, Gartengeräte

Atlas Copco



## Gesteinsbohrhammer

### BBD / RH

Hochleistungs-Druckluftbohrhammer für Keillocharbeiten, Sprenglochbohren, Dübelarbeiten etc. · für den Bohrhämmerbetrieb wird unbedingt ein Leitungöler, sowie ALMO-Bohrhammeröl empfohlen

Weitere Größen, sowie Bohrhämmer mit Bohrstütze und Wasserspülung und DSI-Bohrhämmer auf Anfrage.

| Art.-Nr.        | 42 00 001 071         | 42 00 001 072          | 42 00 001 073          | 42 00 001 074          | 42 00 001 075          | 42 00 001 076          |
|-----------------|-----------------------|------------------------|------------------------|------------------------|------------------------|------------------------|
| Bezeichnung     | DKR 36                | BBD 12 DS              | BBD 12 TS01            | BBD 15 E               | BBD 15 E               | BBD 15 E               |
| Gewicht kg      | 4,2                   | 10,7                   | 12,1                   | 15,5                   | 15,5                   | 15,5                   |
| Einsteckende mm | R19 x H14,7 x 89      | 19 x 108               | 22 x 108               | 19 x 108               | 22 x 108               | 22 x 82,5              |
| Schlagzahl      | 47 / 2820 Hz (1/min)  | 44 / 2640 Hz (1/min)   | 44 / 2640 Hz (1/min)   | 44 / 2640 Hz (1/min)   | 44 / 2640 Hz (1/min)   | 44 / 2640 Hz (1/min)   |
| Drehzahl max.   | 4,1 / 250 Hz (1/min)  | 3,7 / 200 Hz (1/min)   | 3,7 / 200 Hz (1/min)   | 3,7 / 200 Hz (1/min)   | 3,7 / 200 Hz (1/min)   | 3,7 / 200 Hz (1/min)   |
| Luftverbrauch   | 10 / 0,6 l/s (m³/min) | 22 / 1,32 l/s (m³/min) | 22 / 1,32 l/s (m³/min) | 22 / 1,44 l/s (m³/min) | 22 / 1,44 l/s (m³/min) | 22 / 1,44 l/s (m³/min) |

| Art.-Nr.      | VE | EUR      | KS   |
|---------------|----|----------|------|
| 42 00 001 071 | 1  | 1.980,00 | L365 |
| 42 00 001 072 | 1  | 2.680,00 | L365 |
| 42 00 001 073 | 1  | 2.680,00 | L365 |
| 42 00 001 074 | 1  | 3.020,00 | L365 |
| 42 00 001 075 | 1  | 3.020,00 | L365 |
| 42 00 001 076 | 1  | 3.020,00 | L365 |

Atlas Copco



## Hydraulische Kraftstation

### LP

kompakt · mit hohem Wirkungsgrad · flexibler und mobiler Einsatz durch Transporträder · einfache Unterhaltung und Gebrauch · Antrieb mit Großserien - Benzin- oder Elektromotoren

| Bezeichnung             | LP 9-20 P <sup>1</sup> | LP 9-20 E                       | LP 13-30 P <sup>1</sup> | LP 18-30 PE                 | LP 18-40 PE                 | LP 18-2x20 E <sup>2</sup>      | LP 18-2x20 PE <sup>3</sup>  |
|-------------------------|------------------------|---------------------------------|-------------------------|-----------------------------|-----------------------------|--------------------------------|-----------------------------|
| Gewicht kg <sup>4</sup> | 74                     | 70                              | 91                      | 110                         | 110                         | 123                            | 110                         |
| Motortyp                | 9 HP Honda (4 Takt)    | Elektro (5,5 kW/3 x 400 V/16 A) | 13 HP Honda (4 Takt)    | 18 HP B&S Vanguard (4 Takt) | 18 HP B&S Vanguard (4 Takt) | Elektro (11 kW/3 x 400 V/32 A) | 18 HP B&S Vanguard (4 Takt) |
| Druck bar               | 150                    | 140                             | 155                     | 172                         | 155                         | 155                            | 155                         |
| Ölmenge l/min           | 20                     | 20                              | 30                      | 20 - 30                     | 20 - 40                     | 2 x 20/1 x 40                  | 2 x 20/1 x 40               |

| Art.-Nr.      | Bezeichnung                | VE | EUR      | KS   |
|---------------|----------------------------|----|----------|------|
| 42 00 001 017 | LP 9-20 P <sup>1</sup>     | 1  | 4.470,00 | L365 |
| 42 00 001 018 | LP 9-20 E                  | 1  | 4.670,00 | L365 |
| 42 00 001 019 | LP 13-30 P <sup>1</sup>    | 1  | 5.400,00 | L365 |
| 42 00 001 020 | LP 18-30 PE                | 1  | 5.910,00 | L365 |
| 42 00 001 021 | LP 18-40 PE                | 1  | 5.910,00 | L365 |
| 42 00 001 022 | LP 18-2x20 E <sup>2</sup>  | 1  | 7.090,00 | L365 |
| 42 00 001 023 | LP 18-2x20 PE <sup>3</sup> | 1  | 6.880,00 | L365 |

<sup>1</sup> inkl. 7 m Anschluss Schlauch

<sup>2</sup> LP 18-2x20/1x40 Twin E PAC Version mit doppel- und einfach Pumpenkonfiguration

<sup>3</sup> LP 18-2x20/1x40 Twin PE PAC Version mit doppel- und einfach Pumpenkonfiguration

<sup>4</sup> Gewicht inkl. Öl

## Handgehaltener Hydraulikhammer

### LH

hydraulisch betriebener Aufbruchhammer · hohe Leistung bei niedrigem Gewicht · flexibel und mobil in der Handhabung · Betrieb an kompakter Kraftstation oder Baggerhydraulik · breites Programm an hydraulischen Zusatzgeräten

Weitere Größen auf Anfrage.



| Bezeichnung                                | LH 11       | LH 18      | LH 19 E <sup>1</sup> | LH 22       | LH 22       | LH 22       |
|--|-------------|------------|----------------------|-------------|-------------|-------------|
| Gewicht kg                                 | 10,8        | 18,7       | 19,1                 | 20,9        | 22,6        | 22,6        |
| Abmessungen E-E/ S = sechskant/R = rund mm | S 22 x 82,5 | S 25 x 108 | S 25 x 108           | S 25 x 108  | S 28 x 160  | S 32 x 160  |
| Ölmenge l/min                              | 20          | 20         | 20                   | 20 / 30     | 20 / 30     | 20 / 30     |
| Schlagzahl                                 | 2400        | 1600       | 1600                 | 1450 / 2160 | 1450 / 2160 | 1450 / 2160 |

| Art.-Nr.      | Bezeichnung          | VE | EUR      | KS   |
|---------------|----------------------|----|----------|------|
| 42 00 001 024 | LH 11                | 1  | 2.285,00 | L365 |
| 42 00 001 025 | LH 18                | 1  | 2.665,00 | L365 |
| 42 00 001 026 | LH 19 E <sup>1</sup> | 1  | 2.835,00 | L365 |
| 42 00 001 027 | LH 22                | 1  | 2.915,00 | L365 |
| 42 00 001 028 | LH 22                | 1  | 2.915,00 | L365 |
| 42 00 001 029 | LH 22                | 1  | 2.915,00 | L365 |

<sup>1</sup> inkl. 0,4 m Schlauch · E-Versionen sind vibrationsgedämpft

## Handgehaltener Hydraulikhammer

### LH

hydraulisch betriebener Aufbruchhammer · hohe Leistung bei niedrigem Gewicht · flexibel und mobil in der Handhabung · Betrieb an kompakter Kraftstation oder Baggerhydraulik · vibrationsgedämpft · breites Programm an hydraulischen Zusatzgeräten

Weitere Größen auf Anfrage.

inkl. 0,4 m Schlauch



| Bezeichnung                                | LH 23 E     | LH 23 E     | LH 23 E     |
|--|-------------|-------------|-------------|
| Gewicht kg                                 | 21,3        | 23,0        | 23,0        |
| Abmessungen E-E/ S = sechskant/R = rund mm | S 25 x 108  | S 28 x 160  | S 32 x 160  |
| Ölmenge l/min                              | 20 / 30     | 20 / 30     | 20 / 30     |
| Schlagzahl                                 | 1450 / 2160 | 1450 / 2160 | 1450 / 2160 |

| Art.-Nr.      | Bezeichnung | VE | EUR      | KS   |
|---------------|-------------|----|----------|------|
| 42 00 001 030 | LH 23 E     | 1  | 3.095,00 | L365 |
| 42 00 001 031 | LH 23 E     | 1  | 3.095,00 | L365 |
| 42 00 001 032 | LH 23 E     | 1  | 3.095,00 | L365 |

# Hydraulik, Druckluft, Wassertechnik, Gartengeräte

Atlas Copco



## Motor-, Bohr- und Schlaghammer

### Cobra Combi

für den flexiblen, mobilen Einsatz mit kompaktem Zweitaktmotor · Combi mit abschaltbarer Bohr- funktion · Bohren bis 2 m Tiefe · durch sehr hohe Schlagfrequenz optimal geeignet für die Bau- grundsondierung, Eintreiben von Erdungsstäben, Tiefenerdern, Pfählen etc.

Weiteres Zubehör auf Anfrage.

Mit Transportkiste und Zubehör.

|                 |            |
|-----------------|------------|
| Gewicht kg      | 25         |
| Einsteckende mm | S 22 x 108 |
| Schlagzahl      | 2600 1/min |

| Art.-Nr.      | Bezeichnung | VE | EUR      | KS   |
|---------------|-------------|----|----------|------|
| 42 00 001 077 | Cobra Combi | 1  | 4.900,00 | L365 |

Atlas Copco



## Motor-, Bohr- und Schlaghammer

### Cobra

für den flexiblen, mobilen Einsatz mit kompakten Zweitaktmotor

**Cobra mk1** - optimal zum Aufbrechen von Beton und Asphalt · Stampfen und Verdichten von Schotter, Erde, Aufgraben · hohe Schlagenergie bei niedrigem Gewicht · patentierte Vibrations- dämpfung und abgasarm nach EPA1

**Cobra TT** - Bauform wie Cobra mk1 · durch erhöhte Schlagfrequenz bei reduzierter Schlagenergie optimal zum Gleisstopfen, Eintreiben von Sonden und Erdungsstäben, Pfählen und Zaunpfosten

| Bezeichnung  | Cobra mk1  | Cobra TT   |
|--------------|------------|------------|
| Gewicht kg   | 24         | 24         |
| Einsteckende | S 32 x 160 | S 32 x 160 |
| Schlagzahl   | 1440 1/min | 1620 1/min |

| Art.-Nr.      | Bezeichnung | VE | EUR      | KS   |
|---------------|-------------|----|----------|------|
| 42 00 001 079 | Cobra mk1   | 1  | 4.090,00 | L365 |
| 42 00 001 080 | Cobra TT    | 1  | 4.090,00 | L365 |

Atlas Copco



## AirOil

synthetisches Ganzjahresöl mit guten Schmiereigenschaften · Temperaturbereich von - 30 °C bis + 50 °C · verhindert Eisbildung durch Aufnahme von Wasser · biologisch voll abbaubar · nicht geeig- net für Druckluftbohrhämmer

| Art.-Nr.      | Inhalt l | VE | EUR   | KS   |
|---------------|----------|----|-------|------|
| 42 00 001 572 | 0,2      | 1  | 11,00 | L365 |
| 42 00 001 573 | 1        | 1  | 15,00 | L365 |
| 42 00 001 574 | 5        | 1  | 63,00 | L365 |

## Drucklufthammermeißel



Breitmeißel



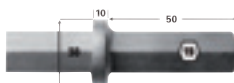
Flachspaten



Flachmeißel



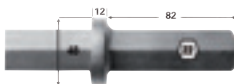
Spitzmeißel



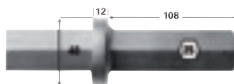
Einsteckende 6-Kt. 19 x 50 mm



Einsteckende rund (runder Bund) 25 x 75 mm



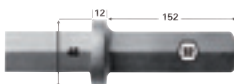
Einsteckende 6-Kt. 22 x 82 mm



Einsteckende 6-Kt. 25 x 108 mm



Einsteckende 6-Kt. 28 x 152 mm



Einsteckende 6-Kt. 32 x 152 mm



Einsteckende rund 27 x 80 mm / mit Vierkantbund 34 mm

| <b>Einsteckende 6-Kt. 19 x 50 mm</b>                         |                      |            |                 |    |            |
|--|----------------------|------------|-----------------|----|------------|
| Art.-Nr.   | Ausführung           | Nutz-L. mm | Schneiden-B. mm | VE | EUR KS     |
| 42 00 000 277  | Spitzmeißel          | 250        |                 | 5  | 10,00 E190 |
| 42 00 000 278  | Spitzmeißel          | 450        |                 | 5  | 13,00 E190 |
| 42 00 000 279  | Flachmeißel          | 250        | 22              | 5  | 10,00 E190 |
| 42 00 000 280  | Flachmeißel          | 450        | 22              | 5  | 13,00 E190 |
| 42 00 000 281  | Breitmeißel          | 200        | 60              | 5  | 21,70 E190 |
| 42 00 000 282  | Breitmeißel, gebogen | 200        | 60              | 5  | 24,50 E190 |
| 42 00 000 283  | Breitmeißel          | 200        | 95              | 5  | 23,10 E190 |
| 42 00 000 284  | Breitmeißel, gebogen | 200        | 95              | 5  | 25,90 E190 |
| <b>Einsteckende rund (runder Bund) 25 x 75 mm</b>            |                      |            |                 |    |            |
| 42 00 000 285  | Spitzmeißel          | 450        |                 | 5  | 12,00 E190 |
| 42 00 000 286  | Flachmeißel          | 450        | 25              | 5  | 12,80 E190 |
| <b>Einsteckende 6-Kt. 22 x 82 mm</b>                         |                      |            |                 |    |            |
| 42 00 000 287  | Spitzmeißel          | 460        |                 | 5  | 12,00 E190 |
| 42 00 000 288  | Flachmeißel          | 460        | 25              | 5  | 12,40 E190 |
| 42 00 000 289  | Flachspaten          | 400        | 125             | 5  | 43,00 E190 |
| <b>Einsteckende 6-Kt. 25 x 108 mm</b>                        |                      |            |                 |    |            |
| 42 00 000 290  | Spitzmeißel          | 460        |                 | 5  | 12,70 E190 |
| 42 00 000 291  | Flachmeißel          | 460        | 28              | 5  | 13,20 E190 |
| 42 00 000 292  | Flachspaten          | 400        | 125             | 5  | 43,00 E190 |
| <b>Einsteckende 6-Kt. 28 x 152 mm</b>                        |                      |            |                 |    |            |
| 42 00 000 293  | Spitzmeißel          | 460        |                 | 5  | 16,40 E190 |
| 42 00 000 294  | Flachmeißel          | 460        | 31              | 5  | 16,90 E190 |
| 42 00 000 295  | Flachspaten          | 330        | 125             | 5  | 43,50 E190 |
| <b>Einsteckende 6-Kt. 28 x 160 mm</b>                        |                      |            |                 |    |            |
| 42 00 001 596  | Spitzmeißel          | 460        |                 | 5  | 16,40 E190 |
| 42 00 001 597  | Flachmeißel          | 460        | 31              | 5  | 16,90 E190 |
| 42 00 001 598  | Flachspaten          | 330        | 125             | 5  | 43,50 E190 |
| <b>Einsteckende 6-Kt. 32 x 152 mm</b>                        |                      |            |                 |    |            |
| 42 00 000 296  | Spitzmeißel          | 460        |                 | 5  | 17,40 E190 |
| 42 00 000 297  | Flachmeißel          | 460        | 35              | 5  | 18,00 E190 |
| 42 00 000 298  | Flachspaten          | 330        | 125             | 5  | 43,50 E190 |
| <b>Einsteckende 6-Kt. 32 x 160 mm</b>                        |                      |            |                 |    |            |
| 42 00 001 599  | Spitzmeißel          | 460        |                 | 5  | 17,40 E190 |
| 42 00 001 600  | Flachmeißel          | 460        | 35              | 5  | 18,00 E190 |
| 42 00 001 601  | Flachspaten          | 330        | 125             | 5  | 43,50 E190 |
| <b>Einsteckende rund 27 x 80 mm / mit Vierkantbund 34 mm</b> |                      |            |                 |    |            |
| 42 00 000 299  | Spitzmeißel          | 380        |                 | 5  | 26,40 E190 |
| 42 00 000 300  | Flachmeißel          | 380        | 28              | 5  | 26,40 E190 |
| 42 00 001 595  | Flachspaten          | 400        | 120             | 5  | 58,80 E190 |

## VOGT TURBOSPATEN TS 50

**Der leichte Druckluftspaten  
für den schweren Einsatz**

- Handschachtung in schwerem, steinigem Erdreich
- Präzise Verdichtungsarbeiten, auch in engen Bereichen
- Aufbrechen von Beton, Fels, Asphalt und Frostböden
- Ausschachten für Fundamente und Hausanschlüsse
- Unterfangungs- und Schachtanschlussarbeiten
- Ausgraben von Stauden, Durchstoßen von Wurzelwerk
- Einbringen von Dünger und Granulaten in den Boden
- Einrammen von Straßenleitpfosten und Schneepfähle
- Räumen von Beton-, Asphalt- u. Brückenanschlußfugen



Aufstechen gebundener Fugen



Vielseitig im GaLaBau

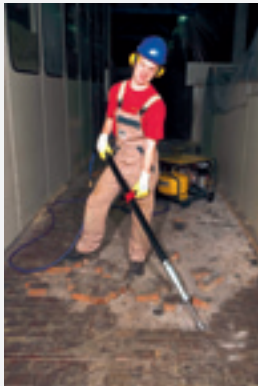


Graben in schwerem Lehm mit Druckluft vom Nutzfahrzeug

# VOGT®



CE



## VOGT HAMMER VH 50

ideal am Boden und für hartnäckige Einsätze: Verbundestrich aufbrechen, Bitumenabdichtungen und alle Bodenbeläge abschälen, Zementputz, Fliesen im Mörtelbett, Mauerwerk, Decken durchbrechen, Graben und Verdichten

**Der Sanierungsprofi  
an Wand und Boden**

CE

## Gummi-Pressluftschlauch

### Airwap 15

universeller Pressluftschlauch mit zwei druckfesten Textileinlagen aus reißfesten Garnen · für den Einsatz an mobilen und stationären Druckluftsystemen · Innen: SBR-Gummi, schwarz, porenfrei, glatt · Außen: SBR-Gummi, schwarz, glatt, ozon- und witterungsbeständig · flexibel, robust, knickfest, abriebfest, resistent gegen Ölnebel · max. Temperaturbeständigkeit von -30 °C bis +70 °C

**Anwendungsgebiete:** Industrie, Hoch- und Tiefbau, Steinbrüche



| Art.-Nr.      | Innen-Ø * / mm | Wandstärke mm | Biegeradius mm | Gewicht g/m | Betriebsdruck bar | VE <sup>1</sup> | EUR <sup>2</sup> | KS   |
|---------------|----------------|---------------|----------------|-------------|-------------------|-----------------|------------------|------|
| 45 01 040 050 | 3/4 / 19       | 4,6           | 80             | 550         | 15                | 40              | 2,90             | ET62 |

<sup>1</sup> VE per m

<sup>2</sup> Preis per m

## Pressluftflachschlauch

### Kompressorgarnitur Airflex 20

leistungsfähiger Pressluft-Flachschlauch mit druckfesten Gewebeeinlagen aus Polyesterfäden · für den Einsatz an mobilen Druckluftsystemen · Innen: PVC/NBR-Gummimischung, gelb, porenfrei, glatt, ölnebelbeständig · Außen: PVC/NBR-Gummimischung, gelb, leicht gerippt, ozon- und witterungsbeständig · sehr leicht und widerstandsfähig · max. Temperaturbeständigkeit von -30 °C bis +70 °C

Beiderseits mit Tempergusskupplungen (Gummidichtung) und GBS-Schlauchschellen gebrauchsfertig eingebunden.

**Anwendungsgebiet:** Hoch- und Tiefbau



| Art.-Nr.      | Innen-Ø * / mm | Gewicht g/m | Betriebsdruck bar | Schlauchlänge m | VE | EUR <sup>1</sup> | KS   |
|---------------|----------------|-------------|-------------------|-----------------|----|------------------|------|
| 40 00 350 110 | 3/4 / 20       | 200         | 10                | 20              | 1  | 108,70           | G800 |

<sup>1</sup> Preis per Rolle

## Schlauchklemme

**2-teilig** · Temperguss verzinkt · lose Zungen · nach DIN 20039 A · Betriebsdruck max. 16 bar

**Anwendungsgebiete:** Bau, Tiefbau, Bergbau, Industrie, Pneumatik, Handwerk



| Art.-Nr.      | Größe | für Schläuche außen (Ø) mm | VE | EUR  | KS   |
|---------------|-------|----------------------------|----|------|------|
| 45 02 030 009 | Nr. 3 | 28 - 34                    | 10 | 2,90 | ET62 |

## Klauenkupplung mit Tülle

Temperguss-Kupplung verzinkt · gelb passiviert (Chrom VI-frei) mit NBR-Formdichtung (ölbeständig) und Sicherungsbund nach DIN 3489 oder Temperguss-Kupplung verzinkt mit Messingdichtung, ölbeständigem Schlauchring und verzinkter Halteschraube · als Gegenkupplung eine Kupplung mit Gummidichtung verwenden · Klauenabstand einheitlich 42 mm · Doppelnoppen verhindern ein selbsttätiges Lösen · Betriebsdruck max. 10 bar · einsetzbar von -40 °C bis +95 °C

**Anwendungsgebiete:** Bau, Tiefbau, Bergbau, Industrie, Pneumatik, Handwerk



| Art.-Nr.      | Ausführung          | Schlauchgröße mm | VE | EUR  | KS   |
|---------------|---------------------|------------------|----|------|------|
| 45 02 030 000 | mit Gummidichtung   | 19               | 10 | 4,80 | ET62 |
| 45 02 030 001 | mit Messingdichtung | 19               | 10 | 8,20 | ET62 |

# Hydraulik, Druckluft, Wassertechnik, Gartengeräte



## Klauenkupplung mit Innengewinde

Temperguss-Kupplung verzinkt · gelb passiviert (Chrom VI-frei) mit NBR-Formdichtung (ölbeständig) oder Temperguss-Kupplung verzinkt mit Messingdichtung, ölbeständigem Schlauchring und verzinkter Halteschraube · als Gegenkupplung eine Kupplung mit Gummidichtung verwenden · Klauenabstand einheitlich 42 mm · Doppelnoppen verhindern ein selbsttätiges Lösen · Betriebsdruck max. 10 bar · einsetzbar von -40 °C bis +95 °C

**Anwendungsgebiete:** Bau, Tiefbau, Bergbau, Industrie, Pneumatik, Handwerk

| Art.-Nr.      | Ausführung          | Gewindegröße | VE | EUR  | KS   |
|---------------|---------------------|--------------|----|------|------|
| 45 02 030 002 | mit Gummidichtung   | R 3/4 "      | 10 | 5,10 | ET62 |
| 45 02 030 003 | mit Messingdichtung | R 3/4 "      | 10 | 8,90 | ET62 |



## Klauenkupplung mit Außengewinde

Temperguss-Kupplung verzinkt · gelb passiviert (Chrom VI-frei) mit NBR-Formdichtung (ölbeständig) oder Temperguss-Kupplung verzinkt mit Messingdichtung, ölbeständigem Schlauchring und verzinkter Halteschraube · als Gegenkupplung eine Kupplung mit Gummidichtung verwenden · Klauenabstand einheitlich 42 mm · Doppelnoppen verhindern ein selbsttätiges Lösen · Betriebsdruck max. 10 bar · einsetzbar von -40 °C bis +95 °C

**Anwendungsgebiete:** Bau, Tiefbau, Bergbau, Industrie, Pneumatik, Handwerk

| Art.-Nr.      | Ausführung          | Gewindegröße | VE | EUR   | KS   |
|---------------|---------------------|--------------|----|-------|------|
| 45 02 030 004 | mit Gummidichtung   | R 3/4 "      | 10 | 6,10  | ET62 |
| 45 02 030 005 | mit Messingdichtung | R 3/4 "      | 10 | 10,90 | ET62 |



45 02 030 006

45 02 030 008

## Presslufthahn

Temperguss verzinkt · mit Messingkugel, Hebelanschlag und Entlüftung · **Eingang 3/4" IG** · Abgang Kupplung mit Messingdichtung, ölbeständigem Schlauchring und verzinkter Halteschraube · als Gegenkupplung eine Kupplung mit Gummidichtung verwenden · Klauenabstand einheitlich 42 mm · Doppelnoppen verhindern ein selbsttätiges Lösen · Betriebsdruck max. 10 bar · einsetzbar von -20 °C bis +95 °C

**Anwendungsgebiete:** Bau, Tiefbau, Bergbau, Industrie, Pneumatik, Handwerk

| Art.-Nr.      | Ausführung  | VE | EUR    | KS   |
|---------------|-------------|----|--------|------|
| 45 02 030 006 | Einfachhahn | 1  | 62,90  | ET62 |
| 45 02 030 008 | Doppelhahn  | 1  | 123,60 | ET62 |



## Gummidichtung für Pressluftkupplung

NBR-Formdichtung · ölbeständig · nach DIN 3489 · einsetzbar von -20 °C bis +100 °C

| Art.-Nr.      | VE | EUR  | KS   |
|---------------|----|------|------|
| 45 02 030 015 | 10 | 0,70 | ET62 |



## Messingdichtung für Pressluftkupplung

bestehend aus: Messinghülse, ölbeständigem Schlauchring, verzinkter Halteschraube · einsetzbar von -20 °C bis +100 °C

| Art.-Nr.      | VE | EUR  | KS   |
|---------------|----|------|------|
| 45 02 030 016 | 10 | 2,70 | ET62 |

## Kompressor

### Aerotec 220-24

Kolbenkompressor, 1 Zylinder, ölgeschmiert · steckerfertig mit Sicherheitsarmaturen · sicherer vollautomatischer Betrieb mit Druckschalter, Anlaufentlastung und Motorschutzschalter · mit Kesselinnendruckmanometer und Abgabedruckregulierung · 1 Schnellkupplung · Kondenswasser-Ablassschraube · Graugusszylinder und Vollaluminiumkolben

|                          |                 |
|--------------------------|-----------------|
| Ansaugleistung l/min     | 210             |
| Liefermenge l/min        | 130             |
| Betriebsdruck bar        | 8               |
| Motorleistung kW / PS    | 1,5 / 2         |
| Behältervolumen l        | 24              |
| Netzspannung V/Hz        | 230/50          |
| Abmessung (L x B x H) mm | 600 x 255 x 590 |
| Gewicht kg               | 25              |

| Art.-Nr.      | VE | EUR    | KS   |
|---------------|----|--------|------|
| 40 00 898 490 | 1  | 139,00 | H893 |



## Kompressor

### Aerotec 290-20

Kolbenkompressor, 1 Zylinder, direktgeflanscht · steckerfertig mit Sicherheitsarmaturen · sicherer vollautomatischer Betrieb mit Druckschalter, Anlaufentlastung und Motorschutzschalter · mit Kesselinnendruckmanometer und Abgabedruckregulierung · 2 Schnellkupplungen · Kondenswasser-Ablassschraube · Graugusszylinder und Vollaluminiumkolben · Klappbügelssystem · mit großdimensionierten luftbereiften Reifen

|                          |                 |
|--------------------------|-----------------|
| Ansaugleistung l/min     | 315             |
| Liefermenge l/min        | 190             |
| Betriebsdruck bar        | 10              |
| Motorleistung kW / PS    | 2,2 / 3         |
| Behältervolumen l        | 2 x 11          |
| Netzspannung V/Hz        | 230/50          |
| Abmessung (L x B x H) mm | 660 x 570 x 530 |
| Gewicht kg               | 39              |

| Art.-Nr.      | VE | EUR    | KS   |
|---------------|----|--------|------|
| 40 00 898 491 | 1  | 499,00 | H893 |



## Kompressor

### Aerotec 400-50

Kolbenkompressor, 2 Zylinder, ölgeschmiert · steckerfertig mit Sicherheitsarmaturen · sicherer vollautomatischer Betrieb mit Druckschalter, Anlaufentlastung und Motorschutzschalter · mit Kesselinnendruckmanometer und Abgabedruckregulierung · 1 Schnellkupplung · Kondenswasser-Ablassschraube · Graugusszylinder und Vollaluminiumkolben

|                          |                 |
|--------------------------|-----------------|
| Ansaugleistung l/min     | 390             |
| Liefermenge l/min        | 250             |
| Betriebsdruck bar        | 10              |
| Motorleistung kW / PS    | 2,2 / 3         |
| Behältervolumen l        | 50              |
| Netzspannung V/Hz        | 230/50          |
| Abmessung (L x B x H) mm | 860 x 380 x 710 |
| Gewicht kg               | 50              |

| Art.-Nr.      | VE | EUR    | KS   |
|---------------|----|--------|------|
| 40 00 898 492 | 1  | 349,00 | H893 |



# Hydraulik, Druckluft, Wassertechnik, Gartengeräte



## Druckluft-Ausblaspistole

aus Leichtmetall · feinpoliert · robuste Ausführung



| Art.-Nr.      | VE | EUR  | KS   |
|---------------|----|------|------|
| 40 00 898 840 | 1  | 4,65 | H893 |



## Druckluft-Handreifenfüller

aus Leichtmetall · Manometer mit farbiger Skaleneinteilung · Gummi-Schutzkappe · robuste Ausführung



| Art.-Nr.      | Manometer kp | Gewicht | VE | EUR   | KS   |
|---------------|--------------|---------|----|-------|------|
| 40 00 898 850 | 0-10         | 0,6     | 1  | 15,00 | G892 |



## Druckluft-Kompressor-Zubehörset

**Lieferumfang:** Spritzpistole mit Obertopf, Ausblaspistole, Reifenfülldruckprüfer, Sprühpistole, Spiraldruckluftschlauch



| Art.-Nr.      | VE | EUR   | KS   |
|---------------|----|-------|------|
| 40 00 898 880 | 1  | 29,50 | H892 |



## Druckluft-Lackierpistole

mit Obertopf · Luft- und Farbfuhr regulierbar · Rund-, Breit- und Flachstrahl-Düsenkopf · hohe Flächenleistung · gleichmäßiger Farbstrahl

**Lieferumfang:** 1,2-mm-Düse, Fließbecher

|                     |                           |
|---------------------|---------------------------|
| Luftverbrauch l/min | 130-200 (je nach Düsen Ø) |
| Gewicht kg          | 0,75                      |

| Art.-Nr.      | VE | EUR   | KS   |
|---------------|----|-------|------|
| 40 00 898 820 | 1  | 18,75 | G592 |



## Druckluft-Schlagschrauber

### 1/2" SE Profi

hochwertiges Nadelrollenschlagwerk

|                       |        |
|-----------------------|--------|
| Antriebsvierkant      | 1/2"   |
| Drehmoment max. N.m   | 510    |
| Drehmomentverstellung | 4-fach |
| Luftbedarf l          | 250    |
| Arbeitsdruck bar      | 6,3    |



| Art.-Nr.      | VE | EUR   | KS   |
|---------------|----|-------|------|
| 40 00 898 580 | 1  | 89,50 | J894 |

## Druckluft-Meißelhammer

### RRH-4210 K

kompakter Meißelhammer · geeignet für Links- und Rechtshänder · mit drehbarem Abluftkanal · auch besonders gut verwendbar für Fugenarbeiten im Bau



|                              |                            |
|------------------------------|----------------------------|
| Einzelschlagstärke J         | 6,7                        |
| Schlagzahl min <sup>-1</sup> | 3500                       |
| Luftverbrauch l/min          | 240                        |
| Werkzeugaufnahme             | Sechskant 10,5 x 12,5 x 50 |
| Gewicht kg                   | 1,5                        |

| Art.-Nr.      | Modell     | VE | EUR    | KS   |
|---------------|------------|----|--------|------|
| 46 88 241 005 | RRH-4210 K | 1  | 155,00 | L868 |



## Druckluft-Nadelentroster

### RRI-4007 VL

Nadelentroster wird standardmäßig mit 3-mm-Nadeln geliefert · für dauerhaften Einsatz · mit **Vibrationsminderung**



|                                      |          |
|--------------------------------------|----------|
| Anschlussgewinde                     | PT 1/4 * |
| Kolben-Ø mm                          | 34,4     |
| Luftbedarf l/s                       | 2,6      |
| Leerlaufschlagzahl min <sup>-1</sup> | 3000     |
| Gewicht kg                           | 3,4      |

| Art.-Nr.      | VE | EUR    | KS   |
|---------------|----|--------|------|
| 46 88 241 031 | 1  | 475,00 | L868 |



## Druckluft-Schlagschrauber

### RRI-18 / RRI-24

Motorgehäuse aus Kunststoff · Luftaustritt nach unten · Twin-Hammer-Mechanismus · drehbarer Luftanschluss · patentierter Vor-/Rückknopf für einhändiges Arbeiten



RRI-18



RRI-24 3/4''

| Modell                     | RRI-18   | RRI-24 3/4'' | RRI-24 1'' |
|----------------------------|----------|--------------|------------|
| Antriebsvierkant           | 1/2 *    | 3/4 *        | 1 *        |
| Schraub-Ø mm               | 16       | 24           | 24         |
| Drehzahl min <sup>-1</sup> | 7000     | 6000         | 6000       |
| Drehmoment max. N.m        | 815      | 1625         | 1900       |
| Luftverbrauch l/s          | 8,2      | 9,1          | 9,1        |
| Anschlussgewinde           | PT 1/4 * | PT 3/8 *     | PT 3/8 *   |
| Vibration m/s <sup>2</sup> | 4,8      | 4,8          | 4,8        |
| Schalldruckpegel dB(A)     | 83       | 90           | 90         |
| Gewicht kg                 | 1,8      | 3,4          | 3,4        |

| Art.-Nr.      | Modell       | VE | EUR    | KS   |
|---------------|--------------|----|--------|------|
| 46 88 241 045 | RRI-18       | 1  | 150,00 | L868 |
| 46 88 241 046 | RRI-24 3/4'' | 1  | 395,00 | L868 |
| 46 88 241 047 | RRI-24 1''   | 1  | 430,00 | L868 |

# Hydraulik, Druckluft, Wassertechnik, Gartengeräte



## Säbelsäge

RRI-8350

vibrationsreduziert · D-Handgriff · Maschine und Sägeblatt sind selbstschmierend

**Anwendung:** Reparatur- und Bearbeitung in LKW-, Karosserie-, Flugzeug- und Palettenindustrie

|                            |                             |
|----------------------------|-----------------------------|
| Schnittbereich mm / mm     | in Stahl: 12 / in Holz: 120 |
| Hubzahl min <sup>-1</sup>  | 1200                        |
| Hub mm                     | 45                          |
| Nennaufnahmeleistung kW    | 0,4                         |
| Luftverbrauch l/s          | 4,2                         |
| Anschlussgewinde           | PT 1/4                      |
| Schlauch-Ø mm              | 9,5                         |
| Vibration m/s <sup>2</sup> | 4,7                         |
| Schalldruckpegel dB(A)     | 83                          |
| Gewicht kg                 | 2,8                         |

| Art.-Nr.             | VE | EUR           | KS   |
|----------------------|----|---------------|------|
| <b>46 88 241 044</b> | 1  | <b>743,00</b> | L868 |



## Rohrsäge

RRI-8460

schneidet problemlos Rohr-Ø bis 530 mm · mit Schalldämpfung ausgestattet · kann alle Standard-sägeblätter aufnehmen · für diese Maschinen können Rohrsägeschellen bestellt werden

|                           |                       |
|---------------------------|-----------------------|
| Schnittbereich mm         | in Metall/Rohr-Ø: 530 |
| Hubzahl min <sup>-1</sup> | 300                   |
| Hub mm                    | 65                    |
| Nennaufnahmeleistung kW   | 1,1                   |
| Luftverbrauch l/s         | 20                    |
| Anschlussgewinde          | BSP 3/4               |
| Schlauch-Ø mm             | 19                    |
| Gewicht kg                | 8,0                   |

| Art.-Nr.             | VE | EUR             | KS   |
|----------------------|----|-----------------|------|
| <b>46 88 241 043</b> | 1  | <b>1.540,00</b> | L868 |



## Druckluft-Spiralschlauch

komplett mit Schnellkupplung und Stecktülle · drehbar gelagert · gebrauchsfertig konfektioniert

| Polyurethan          |            |              |                   |                   |    |              |      |
|----------------------|------------|--------------|-------------------|-------------------|----|--------------|------|
| Art.-Nr.             | Innen-Ø mm | Arbeits-L. m | Länge gestreckt m | Betriebsdruck bar | VE | EUR          | KS   |
| <b>40 00 350 105</b> | 6          | 2,5          | 5                 | 10                | 1  | <b>13,40</b> | G800 |
| <b>40 00 350 106</b> | 6          | 4            | 7,5               | 10                | 1  | <b>19,40</b> | G800 |
| <b>40 00 350 107</b> | 8          | 6            | 10                | 15                | 1  | <b>32,95</b> | G800 |

## Tauchpumpe

### FSP 260 K M

aus Kunststoff · **flachabsaugend bis 2 mm** · mit stabilem Tragegriff,  
10 Kabel und Schutzkontaktstecker



|                        |                      |
|------------------------|----------------------|
| Fördermenge l/min      | max. 5400            |
| Förderhöhe m           | max. 6               |
| Anschlussgewinde       | 1" AG                |
| Korngröße mm           | max. 2               |
| Nennaufnahmeleistung W | 260                  |
| Netzspannung V/Hz      | 230/50               |
| Kabel                  | 10 m - H05RN-F3G0,75 |
| Gewicht kg             | 4,0                  |

| Art.-Nr.      | VE | EUR    | KS   |
|---------------|----|--------|------|
| 40 00 893 805 | 1  | 102,00 | G592 |



## Schmutzwasser-Tauchmotorpumpe

für Be- und Entwässerungsaufgaben in sauberem oder verschmutzten Wasser · Mantelkühlung und obenliegender Druckanschluß für den Einsatz in Fördermedien mit Sand- oder Schlammbestandteilen selbst bei niedrigem Wasserstand · Gehäusesteile und Laufrad aus Edelstahl · hohe Korrosionsbeständigkeit

**Anwendung:** u.a. Trockenhaltung von Schächten, Kellerräumen, Baustellen, Gruben und Unterführungen oder Noteinsatz bei Überflutungen



|                  | H502W / H502 WA | H502D / H502DA | H506W / H506WA | H506D / H506DA |
|------------------|-----------------|----------------|----------------|----------------|
| Leistung kW      | 0,8             | 0,8            | 1,1            | 0,9            |
| Spannung V/Hz    | 230/50          | 400/50         | 230/50         | 400/50         |
| Fördermenge m³/h | 15,6            | 15,6           | 19,0           | 19,0           |
| Förderhöhe m     | 11,0            | 11,5           | 14,0           | 14,0           |
| Anschlussgewinde | R 1 1/2" IG     | R 1 1/2" IG    | R 1 1/2" IG    | R 1 1/2" IG    |

| Art.-Nr.      | Bezeichnung | Ausführung              | VE | EUR    | KS   |
|---------------|-------------|-------------------------|----|--------|------|
| 42 01 128 104 | H502W       | ohne Schwimmerschaltung | 1  | 534,00 | L384 |
| 42 09 275 140 | H502 WA     | mit Schwimmerschaltung  | 1  | 556,00 | L384 |
| 42 00 000 229 | H502D       | ohne Schwimmerschaltung | 1  | 659,00 | L384 |
| 42 00 000 230 | H502DA      | mit Schwimmerschaltung  | 1  | 814,00 | L384 |
| 42 00 000 231 | H506W       | ohne Schwimmerschaltung | 1  | 586,00 | L384 |
| 42 00 000 232 | H506WA      | mit Schwimmerschaltung  | 1  | 608,00 | L384 |
| 42 00 000 233 | H506D       | ohne Schwimmerschaltung | 1  | 688,00 | L384 |
| 42 00 000 234 | H506DA      | mit Schwimmerschaltung  | 1  | 842,00 | L384 |

## Baupumpe

### Jumbo<sup>1</sup>

Hochleistungspumpe mit Mantelstromkühlung für optimale Funktions- und Trockenlaufsicherheit · zur Förderung großer Schmutzwassermengen mit Sand- und Schlammanteilen



| Art.-Nr.      | Modell                | Nennaufnahmeleistung kW | Fördermenge m³/h | Förderhöhe m | VE | EUR      | KS   |
|---------------|-----------------------|-------------------------|------------------|--------------|----|----------|------|
| 42 09 264 980 | 5 W                   | 0,48                    | 15               | 11           | 1  | 699,00   | L443 |
| 42 09 264 985 | 12 W                  | 0,90                    | 28               | 15           | 1  | 1.308,00 | L443 |
| 42 09 264 990 | 12 W/ KS <sup>2</sup> | 0,90                    | 28               | 15           | 1  | 1.362,00 | L443 |
| 42 09 264 995 | 12 D                  | 1,0                     | 29               | 16,4         | 1  | 1.308,00 | L443 |
| 42 09 264 000 | 12 D/ KS <sup>2</sup> | 1,0                     | 29               | 16,4         | 1  | 1.362,00 | L443 |
| 42 09 265 015 | 24 ND                 | 2,2                     | 72               | 18           | 1  | 2.676,00 | L443 |
| 42 09 265 020 | 44 ND                 | 4,2                     | 90               | 25           | 1  | 6.302,00 | L443 |
| 42 09 265 025 | 54 ND                 | 5,8                     | 126              | 27           | 1  | 3.983,00 | L443 |
| 42 09 265 030 | 54 HD                 | 5,8                     | 65               | 45           | 1  | 3.983,00 | L443 |
| 42 09 265 035 | 84 ND                 | 9,4                     | 151              | 43           | 1  | 5.968,00 | L443 |
| 42 09 265 040 | 84 HD                 | 9,4                     | ca. 50           | 68           | 1  | 6.974,00 | L443 |

<sup>1</sup> Weitere Ausführungen auf Anfrage lieferbar.



# Hydraulik, Druckluft, Wassertechnik, Gartengeräte



## Schmutzwasser-Motorpumpe

### EMP 205 T/ EMP 305 T



die Motorpumpe mit entscheidenden Vorteilen · sehr hohe Fördermenge · äußerste Unempfindlichkeit gegenüber belastetem Wasser · Entwässerung von Baugruben und Kellern · Abpumpen von Grubeninhalten · robust und langlebig, da verschleißfest gegenüber abrasiven Materialien

| Modell                   | EMP 205 T       | EMP 305 T       |
|--------------------------|-----------------|-----------------|
| Schlauchanschluss        | 2"              | 3"              |
| Ansaughöhe m             | 8               | 8               |
| Fördermenge l/min        | 700             | 1340            |
| Förderhöhe m             | 30              | 24              |
| Abmessung (L x B x H) mm | 620 x 462 x 481 | 690 x 485 x 537 |
| Gewicht kg               | 48              | 58              |

| Art.-Nr.      | Modell    | VE | EUR      | KS   |
|---------------|-----------|----|----------|------|
| 42 09 275 120 | EMP 205 T | 1  | 998,00   | L820 |
| 42 09 275 130 | EMP 305 T | 1  | 1.398,00 | L820 |



## Bau- und Industrieschlauch

Polyestergeflecht · innen PU-beschichtet · komplett mit Storzkupplungen · gebrauchsfertig konfektioniert

Schlauchlänge = 20 m  
Betriebsdruck = 10 bar



| Art.-Nr.      | Innen-Ø mm | Storzgröße | VE | EUR <sup>1</sup> | KS   |
|---------------|------------|------------|----|------------------|------|
| 40 00 350 050 | 52         | C          | 1  | 50,50            | E853 |
| 40 00 350 051 | 75         | B          | 1  | 72,50            | E853 |
| 40 00 350 052 | 100        | A          | 1  | 116,00           | E853 |

<sup>1</sup> Preis per Rolle

## Feuerwehrschauch

DIN 14811 · mit DIN-Storz-Druck-Kupplungen · Direktinband · Prüf-Nummer-zugelassen für Feuerwehren · verrottungs- und abriebfest · Seele: EPDM-Gummi, schwarz, glatt · Decke: Polyestergeran hell, zweifach gezwirnt · temperaturbeständig: -40 °C bis +100 °C · BD/PD: 12/50 bar



| Art.-Nr.      | Innen-Ø mm | Storzgröße | Schlauchlänge m | VE | EUR    | KS   |
|---------------|------------|------------|-----------------|----|--------|------|
| 45 02 020 800 | 50         | C          | 20              | 1  | 70,95  | G690 |
| 45 02 020 801 | 75         | B          | 20              | 1  | 101,50 | G690 |

## Storz-Festkupplung mit Innengewinde

Kupplung aus Aluminiumlegierung für den Anschluss an Rohre, Behälter und Gerät · serienmäßig mit Nitrildichtung für Saug- und Druckeinsatz ausgerüstet · gewindeseitig mit Flachdichtung aus Nitril-Kautschuk · PN 10

**Anwendungsgebiete:** Industrie, Gewerbe, Handwerk, Gartenbau, Pumpentechnik, Bau, Landwirtschaft



| Art.-Nr.      | Nenngröße | Innengewinde | VE | EUR   | KS   |
|---------------|-----------|--------------|----|-------|------|
| 40 00 351 505 | C 52      | 1 1/2"       | 1  | 9,80  | F811 |
| 40 00 351 506 | C 52      | 2"           | 1  | 6,95  | F811 |
| 40 00 351 507 | B 75      | 3"           | 1  | 10,50 | F811 |

## Storz-Festkupplung mit Außengewinde

Kupplung aus Aluminiumlegierung für den Anschluss an Rohre, Behälter und Gerät · serienmäßig mit Nitrildichtung für Saug- und Druckeinsatz ausgerüstet · PN 10

**Anwendungsgebiete:** Industrie, Gewerbe, Handwerk, Gartenbau, Pumpentechnik, Bau, Landwirtschaft



| Art.-Nr.      | Abmessung | Außengewinde | VE | EUR   | KS   |
|---------------|-----------|--------------|----|-------|------|
| 40 00 351 508 | C/52      | 1 1/2"       | 1  | 10,95 | F811 |
| 40 00 351 509 | C/52      | 2"           | 1  | 7,55  | F811 |
| 40 00 351 510 | B/75      | 2 1/2"       | 1  | 11,20 | F811 |
| 40 00 351 511 | B/75      | 3"           | 1  | 11,20 | F811 |

## Storz-Schlauchkupplung mit Tülle

Kupplung aus Aluminiumlegierung mit langem Stutzen für Saug- und Druckeinsatz - durch den langen Stutzen kann der Einband mit Draht oder Schellen erfolgen - serienmäßig mit Nitrildichtung für Saug- und Druckeinsatz ausgerüstet - PN 10



**Anwendungsgebiete:** Industrie, Gewerbe, Handwerk, Gartenbau, Pumpentechnik, Bau, Landwirtschaft

| Art.-Nr.      | Nenngröße | Schlauchgröße mm | VE | EUR   | KS   |
|---------------|-----------|------------------|----|-------|------|
| 40 00 351 500 | C         | 52               | 1  | 8,50  | F811 |
| 40 00 351 501 | B         | 75               | 1  | 11,20 | F811 |

## Übergangsstück Storz/Storz

Reduzierstück aus Aluminiumlegierung zur Verbindung von verschiedenen Kupplungsgrößen - serienmäßig mit Nitrildichtung für Saug- und Druckeinsatz ausgerüstet - PN 10



**Anwendungsgebiete:** Industrie, Gewerbe, Handwerk, Gartenbau, Pumpentechnik, Bau, Landwirtschaft

| Art.-Nr.      | Abmessung | VE | EUR   | KS   |
|---------------|-----------|----|-------|------|
| 40 00 351 520 | B - C     | 1  | 22,45 | F811 |
| 40 00 351 521 | A - B     | 1  | 39,60 | F811 |

## Übergangsstück

### Storz/Geka

Reduzierstück aus Aluminiumlegierung zur Verbindung der zwei verschiedenen Kupplungssysteme - mit Nitrildichtung für Saug- und Druckeinsatz ausgerüstet - Messing-Schnellkupplung mit einheitlichem Klauenabstand 40 mm kompatibel mit System Geka



| Art.-Nr.      | Nenngröße     | Knaggenabstand mm | VE | EUR   | KS   |
|---------------|---------------|-------------------|----|-------|------|
| 45 02 020 105 | C System Geka | 66                | 1  | 14,20 | GT62 |

## Storz-Blindkupplung

Kupplung aus Aluminiumlegierung mit Kette zum Verschluss von Storz-Armaturen an Röhren, Behältern, Schlauchleitungen - serienmäßig mit Nitrildichtung für Saug- und Druckeinsatz ausgerüstet - PN 10



**Anwendungsgebiete:** Industrie, Gewerbe, Handwerk, Gartenbau, Pumpentechnik, Bau, Landwirtschaft

| Art.-Nr.      | Abmessung | VE | EUR   | KS   |
|---------------|-----------|----|-------|------|
| 40 00 351 515 | C/52      | 1  | 10,80 | F811 |
| 40 00 351 516 | B/75      | 1  | 14,80 | F811 |

## Hydrantenstandrohr

Hydrantenstandrohr DN 80 nach DIN 3221 zur Wasserentnahme an Unterflur-Hydranten - mit Absperrung

**Anwendungsgebiete:** Industrie, Gewerbe, Handwerk, Haustechnik, Bau



| Art.-Nr.      | Ausführung  | VE | EUR    | KS   |
|---------------|-------------|----|--------|------|
| 45 02 020 052 | 2 C Abgänge | 1  | 260,00 | GT62 |

# Hydraulik, Druckluft, Wassertechnik, Gartengeräte



## Mehrzweckstrahlrohr

Strahlrohr nach DIN 14365 BI.2 · Rohrstück, Düse und Mundstück aus schlagfestem Polyamid · Gehäuse aus Alu · Kugelhahn für Vollstrahl, Sprühstrahl und Absperrung · Kugelstücke aus Metall

**Anwendungsgebiete:** Industrie, Gewerbe, Handwerk, Haustechnik, Bau

| Art.-Nr.      | Nenngröße | Mundstückbohrung mm | Wurfweite Vollstrahl m | Sprühwinkel | VE | EUR    | KS   |
|---------------|-----------|---------------------|------------------------|-------------|----|--------|------|
| 40 00 351 550 | CM        | 9                   | 24                     | 15 °        | 1  | 71,90  | F811 |
| 45 02 020 100 | BM        | 16                  | 29                     | 20 °        | 1  | 183,90 | FT62 |



## Kupplungsschlüssel

Hakenschlüssel Stahl verzinkt · zum Verbinden zweier Kupplungen bis zum Anschlag ohne Umsetzen · Griff mit Kälteschutzüberzug · DIN 14822

**Anwendungsgebiete:** Industrie, Gewerbe, Handwerk, Haustechnik, Bau

| Art.-Nr.      | Größe | VE | EUR   | KS   |
|---------------|-------|----|-------|------|
| 40 00 351 560 | A/B/C | 1  | 27,30 | F811 |

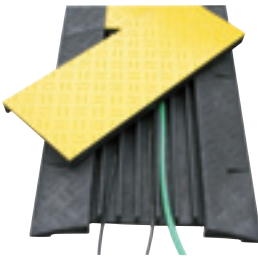


## Schlauchbrücke

Vollgummi-Schlauchbrücke aus schwarzem, zähem und bruchfestem SBR-Gummi · witterungsbeständig und sehr robust · durch die beiderseits vorhandenen Verbindungselemente lassen sich beliebig viele Brücken aneinander reihen · die Gewindebolzen und Befestigungselemente sind aus rostfreiem Stahl · an den beiden Schrägen befinden sich gelb/orange-leuchtende Kennstreifen · geeignet für 2 Schläuche mit der Größe C und B (äußerer Schlauch-Ø max. 100 mm) · sichert Schläuche und Kabelleitungen vor Beschädigung beim Überfahren

**Anwendungsgebiete:** Baustellen, Landwirtschaft, Industrie

| Art.-Nr.      | L x B x H cm | Kanalbreite cm | Mittelstegbreite cm | Gewicht kg | VE | EUR   | KS   |
|---------------|--------------|----------------|---------------------|------------|----|-------|------|
| 40 00 350 060 | 87 x 30 x 9  | 10             | 5                   | ca. 13     | 1  | 57,90 | G800 |



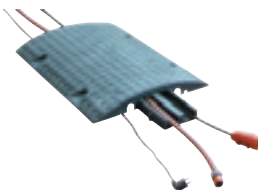
## Kabelbrücke

mit abnehmbarem Deckel (gelb) · erlaubt einfaches und sicheres Verlegen von Kabeln · Einsatzbereiche finden sich überall dort, wo freiliegende Kabel-, Schlauch- oder Rohrleitungen überquert werden müssen · sie lassen sich beliebig bis zur gewünschten Breite aneinanderreihen · die Kabelbrücke besteht aus Recyclingmaterial mit 4 Reflektoren und einer strukturierten Oberfläche · eine Befestigung auf dem Boden ist aufgrund des hohen Eigengewichtes der Kabelbrücke nicht notwendig

Das maximale zulässige Gesamtgewicht beträgt 7 t.

|                   |                     |
|-------------------|---------------------|
| Ausführung        | 5 Kanäle 35 x 35 mm |
| Überfahr länge mm | 600                 |
| Breite mm         | 800                 |
| Höhe mm           | 60                  |
| Gewicht kg        | 22                  |

| Art.-Nr.      | VE | EUR   | KS   |
|---------------|----|-------|------|
| 42 00 000 010 | 1  | 85,75 | F191 |



## Kabelbrücke

komplett mit Einsatz und Reflektoren zur Sicherung von Kabeln · Einsatzbereiche finden sich überall dort, wo freiliegende Kabel-, Schlauch- oder Rohrleitungen überquert werden müssen · sie lassen sich beliebig bis zur gewünschten Breite aneinanderreihen · die Kabelbrücke besteht aus Recyclingmaterial mit 4 Reflektoren und einer strukturierten Oberfläche · eine Befestigung auf dem Boden ist aufgrund des hohen Eigengewichtes des Kabelbrückensatzes nicht notwendig

Das maximale zulässige Gesamtgewicht beträgt ca. 40 t

Nicht geeignet für Kettenfahrzeuge

|                   |                         |
|-------------------|-------------------------|
| Ausführung        | je 2 Kanäle 15/35/55 mm |
| Überfahr länge mm | 600                     |
| Breite mm         | 800                     |
| Höhe mm           | 80                      |
| Gewicht kg        | 29,4                    |

| Art.-Nr.      | VE | EUR   | KS   |
|---------------|----|-------|------|
| 42 00 000 011 | 1  | 70,00 | F191 |

## PVC-Wasserschlauch

### TURBOFLEX

extrem druckfest · kälteflexibel · kein Verdrehen und Verdrillen bei Be- und Entlastung

Berstdruck bei 20 °C 1/2" 50 bar

Berstdruck bei 20 °C 3/4" 35 bar

#### Preis per Rolle

| Art.-Nr.      | Innen-Ø | Schlauchlänge m | VE | EUR <sup>1</sup> | KS   |
|---------------|---------|-----------------|----|------------------|------|
| 40 00 350 010 | 1/2" *  | 20              | 1  | 26,50            | F801 |
| 40 00 350 011 | 1/2" *  | 30              | 1  | 38,70            | F801 |
| 40 00 350 012 | 1/2" *  | 50              | 1  | 64,60            | F801 |
| 40 00 350 013 | 3/4" *  | 25              | 1  | 56,90            | F801 |
| 40 00 350 014 | 3/4" *  | 50              | 1  | 113,50           | F801 |

<sup>1</sup> Preis per Rolle



## Wasserschlauch

### Admiral® Admi®Gom

klassischer Wasserschlauch in extrudierter Ausführung · flexibel, knickfest und witterungsbeständig · Berstdruck: 36 bar · Betriebsdruck: 12 bar · Decke: SBR, rot, gerieft · Temperaturbeständigkeit von -20 °C bis +80 °C

**Anwendungsbereiche:** Industrie, Landwirtschaft

| Art.-Nr.      | Innen-Ø mm | Wandstärke mm | Länge m | VE | EUR <sup>1</sup> | KS   |
|---------------|------------|---------------|---------|----|------------------|------|
| 45 50 000 300 | 13         | 3,0           | 20      | 20 | 0,95             | FT56 |
| 45 50 000 301 | 13         | 3,0           | 40      | 40 | 0,95             | FT56 |
| 45 50 000 302 | 19         | 4,0           | 20      | 20 | 1,70             | FT56 |
| 45 50 000 303 | 19         | 4,0           | 40      | 40 | 1,70             | FT56 |

<sup>1</sup> Preis per m



## PVC-Wasserschlauch

### Admiral® Florador

robuster Trikotischlauch in hochwertiger Qualität · keine Querschnittsverengung unter Druck · hohe Trennfestigkeit zwischen Seele und Decke · verwindungssteif · UV-beständig · cadmiumfrei · Betriebsdruck: 10 bar (bei 20 °C) bar · Seele: PVC, schwarz, glatt · Decke: PVC, gelb, glatt, rote Streifen · Temperaturbeständigkeit von -10 °C bis +60 °C

**Anwendungsbereiche:** Gartenanlagen

| Art.-Nr.      | Innen-Ø mm | Wandstärke mm | Länge m | VE | EUR <sup>1</sup> | KS   |
|---------------|------------|---------------|---------|----|------------------|------|
| 45 50 000 305 | 13         | 2,5           | 25      | 25 | 0,55             | FT56 |
| 45 50 000 306 | 13         | 2,5           | 50      | 50 | 0,55             | FT56 |
| 45 50 000 307 | 19         | 3,0           | 25      | 25 | 0,90             | FT56 |
| 45 50 000 308 | 19         | 3,0           | 50      | 50 | 0,90             | FT56 |

<sup>1</sup> Preis per m



## Wasserschlauch

### Admiral® Super

robuster Wasserschlauch in extrudierter Ausführung · ozon-, licht- und witterungsbeständig · Berstdruck: 45 bar · Betriebsdruck: 15 bar · Seele: NBR, schwarz, glatt · Decke: NBR, schwarz, glatt, rote Streifen · Temperaturbeständigkeit von -20 °C bis +80 °C

**Anwendungsbereiche:** Industrie, Landwirtschaft

| Art.-Nr.      | Innen-Ø mm | Wandstärke mm | Länge m | VE | EUR <sup>1</sup> | KS   |
|---------------|------------|---------------|---------|----|------------------|------|
| 45 50 000 310 | 13         | 3,0           | 20      | 20 | 1,30             | FT56 |
| 45 50 000 311 | 13         | 3,0           | 40      | 40 | 1,30             | FT56 |
| 45 50 000 312 | 19         | 4,0           | 20      | 20 | 2,20             | FT56 |
| 45 50 000 313 | 19         | 4,0           | 40      | 40 | 2,20             | FT56 |

<sup>1</sup> Preis per m



# Hydraulik, Druckluft, Wassertechnik, Gartengeräte



## PVC-Wasserschlauch

### Admiral® Profflex

hochwertiger 5-Lagen-PVC-Wasserschlauch · robuster Trikotschlauch in Profqualität · keine Querschnittsverengung unter Druck · extreme Trennfestigkeit zwischen Seele und Decke · verwindungssteif · Betriebsdruck: 12 bar (bei 20 °C) bar · Seele: PVC, gelb, glatt · Decke: PVC, gelb, glatt, blaue Streifen · Temperaturbeständigkeit von -10 °C bis +60 °C

**Anwendungsbereiche:** Bau, Industrie, Erwerbsgärtnerei

| Art.-Nr.      | Innen-Ø mm | Wandstärke mm | Länge m | VE | EUR <sup>1</sup> | KS   |
|---------------|------------|---------------|---------|----|------------------|------|
| 45 50 000 315 | 13         | 3,0           | 25      | 25 | 0,70             | FT56 |
| 45 50 000 316 | 13         | 3,0           | 50      | 50 | 0,70             | FT56 |
| 45 50 000 317 | 19         | 3,5           | 25      | 25 | 1,25             | FT56 |
| 45 50 000 318 | 19         | 3,5           | 50      | 50 | 1,25             | FT56 |

<sup>1</sup> Preis per m



## Gummi-Wasserschlauch

### Trix-Rotstrahl

professioneller Wasserschlauch mit Druckträgern aus synthetischen Garnen · hochflexibel und robust · hohe Druckbeständigkeit und niedriger Durchflusswiderstand · Innen: EPDM-Gummi, schwarz, porenfrei, glatt · Außen: EPDM-Gummi, schwarz mit 6 roten, axial verlaufenden Streifen, glatt und unempfindlich gegen Ozon und UV-Strahlung · LABS-, trennmittel- und fettfrei · max. Temperaturbeständigkeit von -40 °C bis +100 °C

**Anwendungsgebiete:** Industrie, Gartenbau, Gewerbe, Kommunen, Werkstätten, Landwirtschaft

| Art.-Nr.      | Innen-Ø <sup>1</sup> / mm | Wandstärke mm | Biegeradius mm | Gewicht g/m | Betriebsdruck bar | VE <sup>1</sup> | EUR <sup>2</sup> | KS   |
|---------------|---------------------------|---------------|----------------|-------------|-------------------|-----------------|------------------|------|
| 45 01 010 126 | 1/2 / 13,0                | 3,0           | 46             | 245         | 20                | 20              | 4,80             | FT62 |
| 45 01 010 110 | 1/2 / 13,0                | 3,0           | 46             | 245         | 20                | 40              | 4,80             | FT62 |
| 45 01 010 111 | 1/2 / 13,0                | 3,0           | 46             | 245         | 20                | 50              | 4,80             | FT62 |
| 45 01 010 127 | 3/4 / 19,0                | 4,0           | 65             | 435         | 20                | 20              | 8,20             | FT62 |
| 45 01 010 113 | 3/4 / 19,0                | 4,0           | 65             | 435         | 20                | 40              | 8,10             | FT62 |
| 45 01 010 114 | 3/4 / 19,0                | 4,0           | 65             | 435         | 20                | 50              | 8,10             | FT62 |
| 45 01 010 116 | 1 / 25,0                  | 4,5           | 110            | 580         | 20                | 40              | 10,45            | FT62 |
| 45 01 010 119 | 1 1/4 / 32,0              | 5,5           | 150            | 870         | 15                | 40              | 16,90            | FT62 |

<sup>1</sup> VE per m

<sup>2</sup> Preis per m



## Gummi-Wasserschlauch

### Goldschlange

Hochleistungs-Wasser- und Reinigungsschlauch mit Druckträgern aus synthetischen Garnen · besonders knick- und stoßfest, überfahrbar · Außendecke öl-, fett- und chemikalienbeständig · innen EPDM-Gummi, schwarz, porenfrei, glatt · außen CR-Gummi, schwarz, mit gelber Wellenlinie, glatt, licht- und ozonbeständig · max. Temperaturbeständigkeit von -30 °C bis +100 °C, kurzzeitig bis +130 °C dämpfbar

Industrie, Gartenbau, Handwerk, Kommunen, Militär, Hoch- und Tiefbau

| Art.-Nr.      | Innen-Ø <sup>1</sup> / mm | Wandstärke mm | Biegeradius mm | Gewicht g/m | Betriebsdruck bar | VE <sup>1</sup> | EUR <sup>2</sup> | KS   |
|---------------|---------------------------|---------------|----------------|-------------|-------------------|-----------------|------------------|------|
| 45 01 010 131 | 1/2 / 13                  | 3,9           | 50             | 225         | 30                | 40              | 10,30            | FT62 |
| 45 01 010 132 | 3/4 / 19                  | 4,4           | 80             | 385         | 25                | 40              | 16,50            | FT62 |
| 45 01 010 133 | 1 / 25                    | 4,5           | 110            | 490         | 20                | 40              | 22,20            | FT62 |
| 45 01 010 136 | 1 1/4 / 32                | 5,5           | 175            | 760         | 12                | 40              | 33,30            | FT62 |
| 45 01 010 137 | 1 1/2 / 38                | 6,5           | 250            | 1050        | 12                | 40              | 45,60            | FT62 |
| 45 01 010 138 | 2 / 50                    | 7,5           | 300            | 1580        | 10                | 40              | 67,30            | FT62 |

<sup>1</sup> VE per m

<sup>2</sup> Preis per m

## Schlauchstück

Messing · System GEKA

| Art.-Nr.      | Schlauchgröße | Klauenweite mm | VE | EUR  | KS   |
|---------------|---------------|----------------|----|------|------|
| 40 00 351 000 | 1/2"          | 40             | 10 | 3,20 | E812 |
| 40 00 351 001 | 3/4"          | 40             | 10 | 3,40 | E812 |
| 40 00 351 002 | 1"            | 40             | 10 | 4,10 | E812 |
| 40 00 351 003 | 1 1/4"        | 40             | 1  | 5,20 | E812 |



## Innengewindestück

Messing · System GEKA

| Art.-Nr.      | Innengewinde | Klauenweite mm | VE | EUR  | KS   |
|---------------|--------------|----------------|----|------|------|
| 40 00 351 010 | 1/2"         | 40             | 10 | 3,20 | E812 |
| 40 00 351 011 | 3/4"         | 40             | 10 | 3,20 | E812 |
| 40 00 351 012 | 1"           | 40             | 10 | 3,30 | E812 |
| 40 00 351 013 | 1 1/4"       | 40             | 1  | 4,30 | E812 |



## Außengewindestück

Messing · System GEKA

| Art.-Nr.      | Außengewinde | Klauenweite mm | VE | EUR  | KS   |
|---------------|--------------|----------------|----|------|------|
| 40 00 351 020 | 1/2"         | 40             | 10 | 3,20 | E812 |
| 40 00 351 021 | 3/4"         | 40             | 10 | 3,20 | E812 |
| 40 00 351 022 | 1"           | 40             | 10 | 3,20 | E812 |
| 40 00 351 023 | 1 1/4"       | 40             | 1  | 4,20 | E812 |



## Blindkupplung

Messing · passend zu allen GEKA-Schlauch- und Gewindestücken

| Art.-Nr.      | VE | EUR  | KS   |
|---------------|----|------|------|
| 40 00 351 050 | 10 | 3,20 | E812 |



## Spritzdüse

schwere Ausführung · konisch metalldichtend · zwischen Spritzmundstück und Stopfbuchse  
O-Ring NBR · mit GEKA-Anschluß passend für Schlauchgrößen von 3/8" bis 1 1/2"

| Art.-Nr.      | Nenngröße | Ø mm | VE | EUR   | KS   |
|---------------|-----------|------|----|-------|------|
| 40 00 351 040 | 1/2"      | 7    | 5  | 20,50 | E812 |
| 40 00 351 041 | 3/4"      | 7    | 5  | 25,50 | E812 |



## GEKA plus-Hochleistungs-Formdichtung

NBR (bis 100 °C) · Form 300 · schwarz · 65° Shore (+/- 5° Shore) · DIN 53505 A · nur passend für alle GEKA plus-Schnellkupplungen

| Art.-Nr.      | VE | EUR  | KS   |
|---------------|----|------|------|
| 40 00 351 046 | 50 | 0,50 | E812 |



# Hydraulik, Druckluft, Wassertechnik, Gartengeräte



## Schlauchverschraubung

Messing-Guss · flachdichtend · 2-teilig

| Art.-Nr.      | Innengewinde | Schlauchgröße | VE | EUR  | KS   |
|---------------|--------------|---------------|----|------|------|
| 40 00 351 080 | G 3/4 "      | 1/2 "         | 10 | 1,75 | E812 |
| 40 00 351 081 | G 1 "        | 3/4 "         | 10 | 2,50 | E812 |



## Schlauchverschraubung

Messing-Guss · flachdichtend · 3-teilig

| Art.-Nr.      | Innengewinde/Außengewinde | Schlauchgröße | VE | EUR  | KS   |
|---------------|---------------------------|---------------|----|------|------|
| 40 00 351 085 | G 3/4 "                   | 1/2 "         | 10 | 2,95 | E812 |
| 40 00 351 086 | G 1 "                     | 3/4 "         | 10 | 4,95 | E812 |



## Messing-Auslaufventil

mit Schlauchverschraubung · matt verchromt · PN 10

**Anwendungsgebiete:** Industrie, Gewerbe, Handwerk, Gartenbau, Pumpentechnik, Garten

| Art.-Nr.      | Anschlussgewinde am Einlauf | VE | EUR   | KS   |
|---------------|-----------------------------|----|-------|------|
| 45 02 020 063 | 1/2 "                       | 10 | 7,90  | FT62 |
| 45 02 020 064 | 3/4 "                       | 10 | 11,20 | FT62 |



## Schlauchschelle

Sechskantschraube (SW 7) mit Kreuzschlitz  
mit Schneckenengewinde

nach DIN 3017

### Hinweis:

Der hohe Verstellbereich gleicht verschiedene Schlauchdurchmesser aus, durch die Leichtgängigkeit der Schraube wird ein hoher Wirkungsgrad und somit eine dichte Schlauch-Stutzen-Verbindung erreicht

Werkstoff: (W2)

Band & Gehäuse: AISI-430 Schraube DIN 1.0213

| Art.-Nr.      | Band-B. mm | Spannbereich mm | VE | EUR <sup>1</sup> | KS   |
|---------------|------------|-----------------|----|------------------|------|
| 40 00 351 150 | 9          | 8 - 12          | 50 | 35,50            | E814 |
| 40 00 351 151 | 9          | 10 - 16         | 50 | 35,50            | E814 |
| 40 00 351 152 | 9          | 12 - 22         | 50 | 35,90            | E814 |
| 40 00 351 153 | 9          | 16 - 27         | 50 | 37,80            | E814 |
| 40 00 351 154 | 9          | 20 - 32         | 50 | 38,50            | E814 |
| 40 00 351 155 | 9          | 25 - 40         | 50 | 39,90            | E814 |
| 40 00 351 156 | 9          | 32 - 50         | 25 | 44,50            | E814 |
| 40 00 351 157 | 9          | 40 - 60         | 25 | 46,50            | E814 |
| 40 00 351 158 | 9          | 50 - 70         | 25 | 50,50            | E814 |
| 40 00 351 159 | 9          | 60 - 80         | 25 | 52,50            | E814 |
| 40 00 351 160 | 9          | 70 - 90         | 25 | 57,50            | E814 |
| 40 00 351 161 | 9          | 80 - 100        | 25 | 59,50            | E814 |
| 40 00 351 162 | 9          | 90 - 110        | 25 | 66,50            | E814 |
| 40 00 351 163 | 9          | 100 - 120       | 25 | 72,50            | E814 |
| 40 00 351 164 | 9          | 110 - 130       | 25 | 88,50            | E814 |

<sup>1</sup> Preis per 100 St.

## Schlauchwagen

### G 311

stabile Ganzstahlkonstruktion · hellgrün pulverbeschichtet · Kurbel aus Metall, plastifiziert · Verbindungselemente aus Kunststoff · Trommelaufgaben und Seitenscheiben verschweißt · Schlauchtrommel in Fahrtrichtung · geschlossener Standbogen · Wasserdurchlauf 3/4" mit Kunststoff-Stecksystemanschlüssen · Laufräder aus stabilem Kunststoff · Kunststoff-Stecksystem-Kupplung für 3/4" PVC-Schlauch

**Verpackung:** Karton mit Abbildungen, Schlauchwagen teilmontiert



| Art.-Nr.      | Kapazität <sup>1</sup>       | Gewicht kg | VE | EUR   | KS   |
|---------------|------------------------------|------------|----|-------|------|
| 40 00 350 195 | 1/2" = 80 m oder 3/4" = 50 m | 5,0        | 1  | 55,40 | G800 |

<sup>1</sup> Alle Angaben beziehen sich auf PVC-Schläuche. Für Gummischläuche empfehlen wir eine Mengenreduzierung von 20%.

## Schlauchwagen

massive Stahlrohrkonstruktion · lackiert · Armaturen Messing



| Art.-Nr.      | Ausführung                                     | VE | EUR    | KS   |
|---------------|--|----|--------|------|
| 40 00 350 196 | für ca. 120 m 1/2" oder ca. 80 m 3/4"-Schlauch | 1  | 127,50 | H804 |