

Teer- und Asphaltgeräte, Kanalverbau, Schaltechnik



***Teerspritzmaschinen • Kanalstreben
Absperrblasen • Stahlrohrstützen
Schalungsträger • Abstandhalter
Spannstäbe • Fugenbänder***

Teer- und Asphaltgeräte, Kanalverbau, Schaltechnik



Handspritzgerät

Typ 50/50-00

geeignet um alle spritzbaren Bindemittel wie Haftkleber, Voranstrichmaterial, Dachlacke, Haftbrücken oder ähnliches Material zu verarbeiten · Konstruktion aus Stahlrohr-Fahrgestell mit Halterung für Schlauch und Spritzgestänge · Fasshalterung · 1-Kolben-Vakuumpumpe · Stahlblechräder mit Luftbereifung



Art.-Nr.	VE	EUR	KS
42 00 000 679	1	1.265,00	L391

Art.-Nr.	Zubehör	VE	EUR	KS
42 00 000 680	Spritzgestänge mit 3 mm Flachstrahldüse	1	176,00	L391
42 00 000 681	Spritzschlauch Länge 5 m ¹	1	115,00	L391
42 00 000 682	Spritzschlauch Länge 10 m ¹	1	215,00	L391
42 00 000 683	Blechfass 50 l	1	54,00	L391

¹ Weitere Längen auf Anfrage



Spritzmaschine

Typ 89/11-00

geeignet um alle spritzbaren Bindemittel wie Haftkleber, Voranstrichmaterial, Dachlacke, Haftbrücken oder ähnliches Material zu verarbeiten · Fahrgestell in elektrisch geschweißter Konstruktion · ermöglicht spielend leichte Fassaufnahme · Spezial-Kaltbindemittel-Pumpe · Lufträder 400 x 100 · Stütz- und Laufrolle mit Luftrad 260 x 85 und Feststellbremse



Art.-Nr.	VE	EUR	KS
42 00 000 684	1	1.548,00	L391

Art.-Nr.	Zubehör	VE	EUR	KS
42 00 000 688	Spritzgestänge mit 5 mm Rundstrahldüse	1	249,00	L391
42 00 000 689	Spritzgestänge mit 3 mm Flachstrahldüse	1	249,00	L391
42 00 000 690	Spritzschlauch Länge 4 m ¹	1	245,00	L391
42 00 000 691	Spritzschlauch Länge 5 m ¹	1	286,00	L391
42 00 000 692	Spritzschlauch Länge 6 m ¹	1	323,00	L391

¹ Weitere Längen auf Anfrage



Spritzmaschine

Typ 89A/12-00

geeignet um alle spritzbaren Bindemittel wie Bitumenemulsionen nach DIN 1995, U 60, U 70, Haftkleber oder ähnliches Material zu verarbeiten · Handzugmaschine mit Handzugdeichsel als Klotzfallbremse · Spezial-Kaltbindemittel-Pumpe · Rungen aus Baustahl zum Aufrollen eines 200 ltr.-Fasses · Stahlblechräder mit Luftbereifung



Art.-Nr.	VE	EUR	KS
42 00 000 685	1	2.246,00	L391

Art.-Nr.	Zubehör	VE	EUR	KS
42 00 000 688	Spritzgestänge mit 5 mm Rundstrahldüse	1	249,00	L391
42 00 000 689	Spritzgestänge mit 3 mm Flachstrahldüse	1	249,00	L391
42 00 000 690	Spritzschlauch Länge 4 m ¹	1	245,00	L391
42 00 000 691	Spritzschlauch Länge 5 m ¹	1	286,00	L391
42 00 000 692	Spritzschlauch Länge 6 m ¹	1	323,00	L391

Art.-Nr.	Zusatzausstattung	VE	EUR	KS
42 00 000 693	Fassanwärmevorrichtung mit Piezozündung Typ 89A/12-00, Typ 89A/15-00	1	810,00	L391
42 00 000 695	Kantenspritzvorrichtung universal für Typ 89A und 90A	1	385,00	L391

¹ Weitere Längen auf Anfrage

Teer- und Asphaltgeräte, Kanalverbau, Schaltechnik

Spritzmaschine

Typ 89A/15-00

geeignet um alle spritzbaren Bindemittel wie Bitumenemulsionen nach DIN 1995, U 60, U 70, Haftkleber oder ähnliches Material zu verarbeiten · Anhängemaschine mit Handzugdeichsel als Klotzfallbremse · Spezial-Kaltbindemittel-Pumpe · Drehstabfederachse und auswechselbare Zugdeichsel für PKW und LKW · abnehmbare Beleuchtungsanlage · Rungen aus Baustahl zum Aufrollen eines 200 ltr.-Fasses · Stahlblechräder mit Luftbereifung · allgemeine Betriebserlaubnis

Art.-Nr.	VE	EUR	KS
42 00 000 686	1	3.369,00	L391

Art.-Nr.	Zubehör	VE	EUR	KS
42 00 000 688	Spritzgestänge mit 5 mm Rundstrahldüse	1	249,00	L391
42 00 000 689	Spritzgestänge mit 3 mm Flachstrahldüse	1	249,00	L391
42 00 000 690	Spritzschlauch Länge 4 m ¹	1	245,00	L391
42 00 000 691	Spritzschlauch Länge 5 m ¹	1	286,00	L391
42 00 000 692	Spritzschlauch Länge 6 m ¹	1	323,00	L391

Art.-Nr.	Zusatzausstattung	VE	EUR	KS
42 00 000 693	Fassanwärmevorrichtung mit Piezozündung Typ 89A/12-00, Typ 89A/15-00	1	810,00	L391
42 00 000 695	Kantenspritzvorrichtung universal für Typ 89A und 90A	1	385,00	L391

¹ Weitere Längen auf Anfrage



Spritzmaschine

Typ 90A/28-00

geeignet um alle spritzbaren Bindemittel wie Bitumenemulsionen nach DIN 1995, U 60, U 70, Haftkleber oder ähnliches Material zu verarbeiten · Anhängemaschine mit Handzugdeichsel als Klotzfallbremse · mit zwei Anschlüssen für den Betrieb von Spritzgestänge und/oder Spritzbalken · die Spezial-Kaltbindemittel-Pumpe wird von einem HATZ-Dieselmotor über eine Turbo-Kupplung angetrieben · Drehstabfederachse und Zugdeichsel für LKW · Stahlblechräder mit Luftbereifung · abnehmbare Beleuchtungsanlage · Abdeckhaube · Reinigungseinheit · allgemeine Betriebserlaubnis

Art.-Nr.	VE	EUR	KS
42 00 000 687	1	10.495,00	L391

Art.-Nr.	Zubehör	VE	EUR	KS
42 00 000 688	Spritzgestänge mit 5 mm Rundstrahldüse	1	249,00	L391
42 00 000 689	Spritzgestänge mit 3 mm Flachstrahldüse	1	249,00	L391
42 00 000 690	Spritzschlauch Länge 4 m ¹	1	245,00	L391
42 00 000 691	Spritzschlauch Länge 5 m ¹	1	286,00	L391
42 00 000 692	Spritzschlauch Länge 6 m ¹	1	323,00	L391

Art.-Nr.	Zusatzausstattung	VE	EUR	KS
42 00 000 694	Fassanwärmevorrichtung mit Piezozündung Typ 90A/28-00	1	865,00	L391
42 00 000 695	Kantenspritzvorrichtung universal für Typ 89A und 90A	1	385,00	L391

¹ Weitere Längen auf Anfrage



Teer- und Asphaltgeräte, Kanalverbau, Schaltechnik



Anbaugerät für Staplereinrichtung

Typ 85/85-00

mit dem MAUS-Anbaugerät können zwei 200 ltr.-Fässer gleichzeitig aufgenommen werden · die Fässer werden über die abklappbaren Rungen auf das Anbaugerät gerollt · nachdem das erste Fass leer ist, kann durch Schließen des Abstellhahnes am leeren Fass und durch Öffnen des Abstellhahnes am vollen Fass sofort mit den Anspritzarbeiten weitergemacht werden · das Anspritzen erfolgt über einen 1,80 mtr. breiten Spritzbalken · durch das Auslaufrohr mit zwei Anschlüssen ist auch der Gebrauch eines Spritzgestänges möglich · der Antrieb der Kaltbindemittel-Pumpe erfolgt über die Hydraulikanlage des Radlagers · bauseits sind zwei Kupplungsstecker angebracht · der Spritzbalken ist um 180° verdrehbar · das Anbaugerät wird an den Gabelstaplertaschen mit den Gabelzinken des Radladers aufgenommen · der Transport von bzw. zum Einsatzort kann z. B. auf der Ladefläche eines Kleintransporters erfolgen

Art.-Nr.	VE	EUR	KS
42 00 000 696	1	8.958,00	L391

Art.-Nr.	Zubehör	VE	EUR	KS
42 00 000 697	Spritzgestänge mit 5 mm Rundstrahldüse	1	249,00	L391
42 00 000 690	Spritzschlauch Länge 4 m ¹	1	245,00	L391
42 00 000 691	Spritzschlauch Länge 5 m ¹	1	286,00	L391
42 00 000 692	Spritzschlauch Länge 6 m ¹	1	323,00	L391

Art.-Nr.	Zusatzausstattung	VE	EUR	KS
42 00 000 698	Fassanwärmevorrichtung mit Piezozündung, beidseitig	1	1.385,00	L391

¹ Weitere Längen auf Anfrage



Propan-Bitumenkocher

Rekord 19 / Rekord 29 / Rekord 49

leistungsstarker Kleinbitumenkocher mit herausnehmbarem Einsatzkessel · die Beheizung erfolgt mit einem windgeschützt eingesetztem Propan-Wirbelstrahlbrenner · Bau und Ausrüstung entsprechen den Bestimmungen der Bau-Berufsgenossenschaft

der Einsatzkessel ist leicht herausziehbar und als Eimer zu verwenden

Modell	Rekord 19	Rekord 29	Rekord 49
Inhalt l	21	32	60
zul. Füllmenge l	19	29	50
Brennerdüsen-Ø mm	0,6	0,7	0,9
Bitumendurchsatz l/h	40	60	100
Propanverbrauch kg/h	max. 0,6	max. 0,8	max. 1,4
Betriebsdruck bar	1,5	1,5	1,5

Art.-Nr.	Modell	VE	EUR	KS
42 00 000 128	Rekord 19	1	425,00	L954
42 00 000 129	Rekord 29	1	478,00	L954
42 00 000 130	Rekord 49	1	1.015,00	L954



Propan-Bitumenkocher

Rekord 49

leistungsstarker Kleinbitumenkocher mit herausnehmbarem Einsatzkessel · die Beheizung erfolgt mit einem windgeschützt eingesetztem Propan-Wirbelstrahlbrenner · Bau und Ausrüstung entsprechen den Bestimmungen der Bau-Berufsgenossenschaft

die Ausrüstung umfasst einen verschließbaren Scharnierdeckel, Zeigerthermometer, verschleißbaren Auslauf und Doppelmantelisolierung

Inhalt l	60
zul. Füllmenge l	50
Brennerdüsen-Ø mm	0,9
Bitumendurchsatz l/h	100
Propanverbrauch kg/h	max. 1,4
Betriebsdruck bar	1,5

Art.-Nr.	VE	EUR	KS
42 00 000 130	1	1.015,00	L954

Fugenvergusseinrichtung

VG 50

zum Aufschmelzen und zum Vergießen von bituminösem Fugenvergussmaterial

- Kessel-Nutzinhalt: 50 l
- der Kessel hat eine Doppelmantelisolierung und ein Handrührwerk zur Vermischung des Schmelzgutes
- Beheizung mit handbedientem Propan-Wirbelstrahlbrenner 18 kW
- zur Vermeidung von Überhitzung des Vergussmaterials ist im Bodenbereich des Kessels ein Flammenschild montiert
- Gasflaschenhalterung für eine 11-kg-Propan-Gasflasche
- Fugenvergussvorrichtung mit Ziehschuh 6 cm breit für „Überlappungsverguss“
- Trocknen und Anwärmen der Fuge mit angebautem Propangasbrenner
- optional kann das Gerät mit einer Nachstreueinrichtung ausgerüstet werden

GRUN



Gasverbrauch kg/h	max. 1,4
Gasart	Propan / Butan
Betriebsdruck bar	1,5
Brennerleistung kW	18
Länge mm	ca. 1800
Breite mm	ca. 820
Höhe mm	ca. 1250
Eigengewicht kg	95

Art.-Nr.	VE	EUR	KS
42 00 000 138	1	899,00	L954

■ Teer- und Asphaltgeräte, Kanalverbau, Schaltechnik

GRÜN



Bitumeneimer

ohne Ausguss · Stahlblech · schwarz lackiert · mit Griff und belüftetem Isolierfuß

Art.-Nr.	Ø cm	Inhalt l	VE	EUR	KS
42 00 000 124	30	ca. 20	1	30,10	L954

GRÜN



Bitumengießkanne

verzinkt

Art.-Nr.	Ausführung	Inhalt l	VE	EUR	KS
42 00 000 126	großer Ausguss	ca. 12	1	67,90	L954
42 00 000 127	übergroßer Ausguss	ca. 12	1	71,00	L954



Gießkanne

Kunststoff · grün · mit Brause

Art.-Nr.	Inhalt l	VE	EUR	KS
40 00 819 681	10	1	6,50	F591

Zubehör für Gießkanne Art.-Nr. 4000819682

Art.-Nr.	Bezeichnung	VE	EUR	KS
40 00 819 682	Ersatzbrause, schwarz	1	3,50	E590

GRÜN



Bitumeneimer

mit Ausguss · Stahlblech · schwarz lackiert · mit Griff und belüftetem Isolierfuß

Art.-Nr.	Ø cm	Inhalt l	VE	EUR	KS
42 00 000 123	30	ca. 20	1	34,80	L954

GRÜN



Vergusskanne

Inhalt ca. 3,5 l

Art.-Nr.	VE	EUR	KS
42 00 000 132	1	23,90	L954

Hochleistungs-Komplettbrenner-Set

mit 5 m Propan-Hochdruckschlauch · Mitteldruckregler 4 bar · mit Schlauchbruchsicherung · Edelstahl-Flammenbecher Ø 60 mm · 800 mm Gesamtlänge · Handgriff mit Schnellschaltautomatik · Brennerleistung ca. 120 kW

GRÜN



Art.-Nr.	VE	EUR	KS
42 05 100 201	1	a. Anfrage	-

Mehrflammenbrenner

M2 /45 / M 4 /45

GRÜN



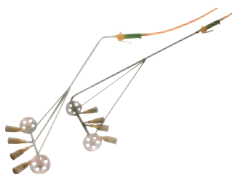
Art.-Nr.	Heizleistung kW	Flammenbecher-Ø mm	Gesamt-L. mm	VE	EUR	KS
42 00 000 133	89,2	2 x 45	800	1	103,00	L954
42 00 000 134	178,4	4 x 45	800	1	148,70	L954

4-flammiger Vollflächen-Rollen-Aufschweißbrenner

V4/45

zur vollflächigen Verklebung von Bitumen-Schweißbahnen · die gesamte Breite der Dichtungsbahn wird gleichmäßig aufgeschmolzen · der Brenner kann über die großen Alu-Gussräder (130 mm Ø) abgekippt werden, so dass die Schweißstellung variabel ist

GRÜN



Art.-Nr.	Heizleistung kW	Flammenbecher-Ø mm	Gesamt-L. mm	VE	EUR	KS
42 00 000 135	177,8	4 x 45	ca. 1200	1	274,00	L954

Hochdruckschlauch

mit Sicherheits-Mitteldruckregler 1,5 bar und Schlauchbruchsicherung (Zubehör für Propan-Bitumenkocher)

GRÜN



Art.-Nr.	Schlauchlänge m	VE	EUR	KS
42 00 000 131	5	1	70,60	L954

Hochdruckschlauch

mit Sicherheits-Mitteldruckregler 4 bar und Schlauchbruchsicherung (Zubehör für Propan-Handbrenner)

GRÜN



Art.-Nr.	Schlauchlänge m	VE	EUR	KS
42 00 000 136	5	1	70,20	L954
42 00 000 137	10	1	91,80	L954

Hochleistungs-Komplettbrenner-Set

SUPER TURBO

druckvolle, lange Flamme mit Turboeffekt · hervorragende Leistung bei der vollflächigen Verklebung von Bitumen-Schweißbahnen und beim Trocknen

GRÜN



Art.-Nr.	Heizleistung kW	Flammenbecher-Ø mm	Gesamt-L. mm	VE	EUR	KS
42 00 000 672	147,1	75	800	1	a. Anfrage	-

Teer- und Asphaltgeräte, Kanalverbau, Schaltechnik

Bitumenfugenbänder



TOK®-Band SK

Ohne Flamme verarbeitbares, selbstklebendes Bitumenfugenband für Anschlüsse/Fugen im Asphaltstraßenbau.
Geprüft gemäß ZTV Fug-StB 01 bzw. TL/TP Fug-StB 01. TOK®-Band SK ist nur in Kombination mit dem TOK-Primer SK lieferbar. Dieser ist im Preis des TOK-Band SK bereits enthalten. Der Primer wird von den ZTV Fug-StB 01 vorgeschrieben.



Abmessungen

Profil mm	VE m/Karton
25 x 10	50
30 x 10	40
35 x 10	40
40 x 10	30
50 x 10	30
40 x 15	19,5
30 x 20	18

TOK®-Band spezial

Anschmelzbares Bitumenfugenband für die Herstellung von Fugen im Asphaltstraßenbau.
Geprüft gemäß ZTV Fug-StB 01 bzw. TL/TP Fug-StB 01.
TOK®-Band spezial wird mit dem Voranstrich Corrisol Spezial eingesetzt. Die Verwendung eines Voranstrichs ist gemäß ZTV Fug-StB 01 gefordert.



Abmessungen

Profil mm	VE m/Karton
15 x 10	60
20 x 10	60
25 x 10	50
30 x 10	40
35 x 10	40
40 x 10	30
45 x 10	30
50 x 10	30
35 x 15	26

Primer / Voranstrich

	Verarbeitung mit	VE
TOK®-Primer SK	TOK-Band SK, Rissband SK, TOK-Tape	Eimer à 5,0 l, Dose à 0,4 l
Corrisol Spezial	TOK-Band spezial, TOK-Band spezial DR	Eimer à 10,0 l

Asphalt-Thermo-Behälter

Mit einem Ein- bzw. Zweikammersystem, Kranösen, genaueste Dosierung bei Schieberbedienung durch außenliegende Schieberlaufrollen, Einhängeklapptrutschen ermöglichen eine leichte und problemlose Auslaufverlängerung, Nutzlast von 1,5 bis auf zu 20 Tonnen auf Wunsch.



Leichte Fallgewichtsgeräte - ZFG



Der dynamische Lastplattendruckversuch mit Hilfe des Leichten Fallgewichtsgerätes findet Anwendung im Erd-, Tief-, Straßen- und Gleisbau. Er dient zur Bestimmung der Tragfähigkeit und Beurteilung der Verdichtung von Böden, Tragschichten ohne Bindemittel und Bodenverbesserung. Das Prüfverfahren ist geeignet für grob- und gemischtkörnige Böden bis zu einer maximalen Korngröße von 63 mm. Das Prüfergebnis wird in MN/m^2 angezeigt. Der Messbereich des Leichten Fallgewichtsgerätes liegt zwischen 5 -70 MN/m^2 .

Leichtes Fallgewichtsgerät ZFG 3000 GPS

Das **Leichte Fallgewichtsgerät ZFG 3000 GPS** zur Durchführung des dynamischen Plattendruckversuches nach **Deutscher Prüfvorschrift TP BF-StB Teil 8.3** zur **Ermittlung des dynamischen Verformungsmoduls (Evd-Wert)** von Boden und Fels im Straßenbau. Dieses **High-Tech-Messgerät** verfügt über Ausstattungsmerkmale, die eine schnelle, komfortable sowie eine präzise Ermittlung der Messdaten und der dazugehörigen Positionsbestimmung im Verkehrswege- und Leitungsbau gewährleisten.

Das Leichte Fallgewichtsgerät ZFG 3000 wird auch zur Beurteilung der Verdichtung von

- Böden
- Tragschichten ohne Bindemittel
- mineralischen Dichtungsschichten
- Verfüllmaterial
- Bodenverbesserungen mit Kalk
- Recyclingmaterialien
- Wegebefestigungen, Rad- und Gehwege eingesetzt.

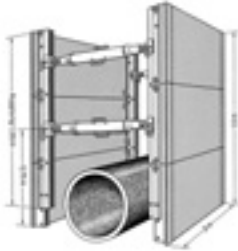


Teer- und Asphaltgeräte, Kanalverbau, Schaltechnik

ISCHEBECK

Alu-Leichtverbau

GIGANT



der handliche Leichtverbau GIGANT aus Aluminium eignet sich hervorragend für Gräben bis zu 3 m Tiefe

Einsatz für:

10 verschiedene Grundrisse
Rohrbruch und Revisionen
Start- oder Zielgruben bei unterirdischen Rohrvertrieb
den Stirnverbau von Leitungsgräben

bei standfesten Böden: Einstellen und stufenweises Ziehen des kompletten Schachtverbaus, bei rölligen und fließenden Böden: Aufbau eines Schachtringes im Voraushub, Absenken der Schachthecken und Alu-Bohlen abwechselnd mit dem Aushub, Aussparung von Alu-Bohlen, Ausbau von unten möglich

Verstellbereich Streben GI-A (Außenkante Verbau)

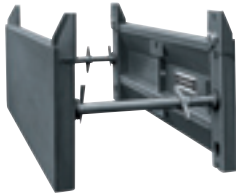
600 - 810 mm
800 - 1210 mm
1290 - 2180 mm

Art.-Nr.	VE	EUR
42 00 000 840	1	a. Anfrage

ISCHEBECK

Stahl-Verbau

GIGANT



das System besteht aus nur 2 Bauteilen: Verbauplatte und Strebe - durch einfache Handhabung hohe Verbauleistung des großflächigen Verbaus - Einsatz im Kanalbau: Grabentiefen von 2,0 bis 6,0 m, Grabenbreiten von 1,0 bis 4,0 m

Verstellbereich Streben GI-P (Außenkante Verbau)

100 - 130 cm
130 - 185 cm
185 - 250 cm
235 - 300 cm
285 - 350 cm
335 - 400 cm
zulässige Belastung: 150 kN auf Druck, 50 kN auf Zug

Art.-Nr.	VE	EUR
42 00 000 269	1	a. Anfrage

ISCHEBECK

Kanalstrebe

TITAN 48



mit Auflegewinkel - Länge stufenlos verstellbar - Spindel und Rohr auswechselbar, aber unverlierbar miteinander verbunden - mit dem Kennzeichen der Tiefbau-Berufsgenossenschaft gemäß DIN 4124, gesetzlich vorgeschrieben seit dem 1.1.1982

Art.-Nr.	Verstellbereich cm	zul. Belastung kN	VE	EUR	KS
42 00 000 846	70 - 117	63 - 48	1	47,50	L388
42 00 000 847	90 - 150	61 - 45	1	51,90	L388
42 00 000 848	120 - 210	60 - 38	1	59,50	L388

ISCHEBECK

Kanalstrebe

TITAN 60



mit Auflegewinkel - Länge stufenlos verstellbar - nur eine Spindel passend zu allen Größen - Spindel und Rohr auswechselbar, aber unverlierbar miteinander verbunden - mit dem Kennzeichen der Tiefbau-Berufsgenossenschaft gemäß DIN 4124, gesetzlich vorgeschrieben seit dem 1.1.1982

Art.-Nr.	Verstellbereich cm	zul. Belastung kN	VE	EUR	KS
42 00 000 849	90 - 150	100 - 99	1	81,00	L388
42 00 000 850	140 - 200	100 - 93	1	96,00	L388
42 00 000 851	190 - 250	95 - 84	1	108,00	L388
42 00 000 852	240 - 300	85 - 72	1	125,00	L388

Kanalstrebe

terra

mit Krallenplatte · Länge stufenlos verstellbar · nur eine Spindel passend zu allen Größen · Spindel und Rohr auswechselbar, aber unverlierbar verbunden · mit dem Kennzeichen der Tiefbau-Berufsgenossenschaft gemäß DIN 4124, gesetzlich vorgeschrieben seit dem 1.1.1982

Art.-Nr.	Verstellbereich cm	zul. Belastung kN	VE	EUR	KS
42 00 000 841	50 - 80	38 - 30	1	20,20	L388
42 00 000 842	60 - 90	36 - 29	1	21,10	L388
42 00 000 843	80 - 110	34 - 29	1	22,00	L388
42 00 000 844	110 - 140	29 - 23	1	24,30	L388
42 00 000 845	140 - 170	26 - 22	1	25,50	L388



Mechanischer Rohrverschluss

hat bereits in der Grundauführung einen Durchgang, der den Ausbau der Geräte für unterschiedliche Anwendungszwecke zulässt (By-Pass, Dichtheitsprüfung etc.) · verzinkte bzw. kunststoffbeschichtete Stahlblechrohren mit Stern Drehgriff und Spezialgummiprofil · die Verschlüsse können auch in Edelstahl gefertigt werden

Sonderausführung in V4A und 2"-Durchgang auf Anfrage

Art.-Nr.	Nennweite mm	Rohr-Ø	VE	EUR	KS
42 00 000 086	DN 70/80	1/2"	1	72,70	L382
42 00 000 087	DN 100	3/4"	1	71,60	L382
42 00 000 088	DN 125	3/4"	1	76,30	L382
42 00 000 089	DN 150	3/4"	1	82,00	L382
42 00 000 090	DN 200	3/4"	1	101,70	L382
42 00 000 091	DN 250	3/4"	1	117,70	L382
42 00 000 092	DN 300	3/4"	1	123,50	L382



Absperrible

Vorsatzkörper aus Alu · inklusive 3 m Luftbefüllschlauch (NW 40 - 250)

weitere Abmessungen auf Anfrage

Art.-Nr.	Nennweite mm	Blasenlänge mm	VE	EUR	KS
42 00 000 093	40 - 80	150	1	118,00	L382
42 00 000 094	65 - 100	175	1	141,00	L382
42 00 000 095	75 - 150	280	1	169,00	L382
42 00 000 096	90 - 250	460	1	289,00	L382

Art.-Nr.	Bezeichnung	Ausführung	VE	EUR	KS
42 00 000 099	Halteseil	3 m lang mit Karabinerhaken	1	12,50	L382
42 00 000 100	Luftbefüllschlauch	3 m mit Ventil	1	18,70	L382



Absperrible

Vorsatzkörper aus pulverbeschichtetem Stahl · inklusive 3 m Luftbefüllschlauch mit integriertem Sicherheitsventil (NW 200 - 600)

weitere Abmessungen auf Anfrage

Art.-Nr.	Nennweite mm	Blasenlänge mm	VE	EUR	KS
42 00 000 097	200 - 400	700	1	515,00	L382
42 00 000 098	250 - 600	1110	1	681,00	L382



Prüfblase

Vorsatzkörper aus Alu · inklusive Prüfmatrur für die Dichtheitsprüfung mit Luft

Art.-Nr.	Nennweite mm	VE	EUR	KS
42 00 000 101	65 - 100	1	216,00	L382
42 00 000 102	75 - 150	1	285,00	L382



Teer- und Asphaltgeräte, Kanalverbau, Schaltechnik



Durchgangsblase

Vorsatzkörper aus Alu (NW 90 - 250)

weitere Abmessungen auf Anfrage



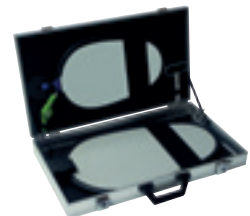
Art.-Nr.	Nennweite	Durchgang	VE	EUR	KS
42 00 000 103	90 - 250	1 *	1	484,00	L382



Kanalspiegel - als komplettes Set

Die Kanalspiegel von Härke dienen zur Voruntersuchung von Schachteinläufen, Schachtwänden und Kanalsträngen vor oder nach Reinigungs- oder Wartungsarbeiten sowie Sanierungsvorhaben und Reparaturen .

Set bestehend aus: Kanalspiegel Größe 1 (400 x 250 mm) · Kanalspiegel Größe 2 (550 x 250 mm) · Alu-Transportkoffer für Spiegel Größe 1 + 2 · Gelenkstück und Spiegelhalter



Art.-Nr.	VE	EUR	KS
42 00 000 114	1	330,00	L382



Teleskopgestänge

für Härke Kanalspiegel Größe 1 und 2



Art.-Nr.	Ausführung	VE	EUR	KS
42 00 000 112	Größe 1 (1,65 - 3,00 m)	1	83,00	L382
42 00 000 113	Größe 2 (1,60 - 4,00 m)	1	108,00	L382

Hausanschlussprüfgerät

für Hausanschlussleitungen · Haltungsprüfgerät nach DIN EN 1610 · für Nennweiten von 75 - 150 bzw. 90 - 250 mm



Komplett-Set im Koffer

Art.-Nr.	Nennweite mm	VE	EUR	KS
42 06 805 008	75 - 150	1	1.485,00	L382
42 06 805 009	90 - 250	1	1.857,00	L382



Datenmess- und Speichergerät

PC-unterstützt · Messdatenerfassung und Auswertung nach DIN EN 1610 für mobile und stationäre Anwendung · geeignet für alle von Härker angebotenen Dichtheitsprüfgeräte · ein Analog-Digital-Wandler mit 12 Bit Auflösung gewährleistet eine Messauflösung von 0,15 mbar



Lieferumfang: Software, Lithium-Batterie mit 16500 mAh, Drucksensor 500 mbar (Standard), Sensoradapter mit Geka-Anschluss, Online-Kabel für PC, LCD-Anzeige, Messschlauch mit Anschlusskupplung, Alu-Koffer mit Inneneinteilung



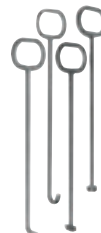
Art.-Nr.	VE	EUR	KS
42 06 805 006	1	2.899,00	L382

Kanaldeckelheber

in geschmiedeter Ausführung · 16 mm stark · verzinkt · in 4 verschiedenen Ausführungen · die Lieferung erfolgt grundsätzlich paarweise



Art.-Nr.	Ausführung	Länge mm	VE	EUR	KS
42 00 000 104	mit L-Haken	600	1	54,60	L382
42 00 000 105	mit L-Haken	800	1	57,20	L382
42 00 000 106	mit U-Haken	600	1	58,80	L382
42 00 000 107	mit U-Haken	800	1	61,40	L382
42 00 000 108	mit Schlitzfuß	600	1	59,80	L382
42 00 000 109	mit Schlitzfuß	800	1	62,40	L382
42 00 000 110	mit Kreuzfuß	600	1	65,60	L382
42 00 000 111	mit Kreuzfuß	800	1	68,20	L382



Teer- und Asphaltgeräte, Kanalverbau, Schaltechnik



Fundamentzwinge lackiert

als Schalungshilfe · kostensenkend · formstabil, auch bei Belastung · dauernd verwendbar



Gr. 1



Gr. 2

Bezeichnung	Fundamentzwinge Gr. 1 (klein)	Fundamentzwinge Gr. 2 (groß)
Höhe cm	43	57
Länge cm	74	120
Gewicht kg	4	11
Verstellbereich cm	5 - 57	8 - 90
Schenkellänge mm	34 cm	50 cm

Stahl lackiert				
Art.-Nr.	Bezeichnung	VE	EUR	KS
42 00 000 533	Fundamentzwinge Gr. 1 (klein)	25	14,60	L582
42 00 000 534	Fundamentzwinge Gr. 2 (groß)	25	30,80	L582



Einfach besser.



Temperguss-Schraubzwinde

mit verzinkter Vollprofilsciene mit Riffelung · ergonomisch geformter Handgriff · Kunststoff-Schutzkappe

Art.-Nr.	Spreizweite min./max. mm	Ausladung mm	Schienenquerschnitt mm	VE	EUR	KS
42 09 140 101	250	120	30 x 8	10	15,83	L501
42 09 140 102	300	140	35 x 9	10	19,65	L501
42 09 140 103	400	140	35 x 9	5	22,28	L501
42 09 140 104	400	175	35 x 9	5	23,85	L501
42 09 140 105	500	175	35 x 9	5	26,63	L501
42 09 140 106	600	175	35 x 9	5	28,28	L501
42 09 140 107	800	175	35 x 9	5	31,95	L501
42 09 140 108	1000	175	35 x 9	5	35,78	L501
42 09 140 109	1250	120	30 x 8	5	29,85	L501



Einfach besser.



Tiefspann-Schraubzwinde

mit blankgezogener Vollprofilsciene mit Riffelung · brünierte Spindel · lackierter Holzgriff

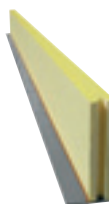
Art.-Nr.	Spreizweite min./max. mm	Ausladung mm	Schienenquerschnitt mm	VE	EUR	KS
42 09 140 306	600	200	35 x 11	1	45,90	L501
42 09 140 307	600	250	40 x 11	1	57,83	L501
42 09 140 308	600	300	45 x 12	1	67,58	L501
42 09 140 309	800	250	40 x 11	1	63,53	L501
42 09 140 310	800	300	45 x 12	1	73,20	L501
42 09 140 311	1000	200	35 x 11	1	56,70	L501
42 09 140 312	1000	250	40 x 11	1	69,90	L501
42 09 140 313	1000	300	45 x 12	1	80,63	L501

SILISTA® Therm Deckenrandschalung

Dämmstoff aus extrudiertem Polystyrol · 35 mm Stärke · Wärmeleitfähigkeitsgruppe 035 · Elementlänge 2 m, Nut und Feder · Fuß: Faserzement (FZ), ungepresst / normalerhärtet · thermoplastisch · geschlossenzellig · ohne FCKW geschäumt · erfüllt alle Anforderungen der WSVO · Baustoffklasse B2

Weitere Abmessungen auf Anfrage

Art.-Nr.	Stärke mm	Elementhöhe mm	VE	EUR	KS
42 00 000 156	35	160	320	1,90	L393
42 00 000 157	35	180	320	2,05	L393
42 00 000 158	35	200	320	2,00	L393



MFI
Mittelbau-Fabrikation AG

ZEMENTSPAN-Absteller

Zementspanplatten, unverrottbar · B1, schwer entflammbar · bauaufsichtlich zugelassenes Material bzw. nach EN 6342, Klasse 1 · EG-Konformitäts zertifiziert · alle Elemente mit Trapezleisten für den kraftschlüssigen Verbund mit Beton

Vorlochenungen für bauseitige Rückverankerung mit Rödeldraht

Weitere Abmessungen auf Anfrage

Art.-Nr.	Typ	Deckenstärke	Elementlänge m	VE	EUR	KS
42 00 000 159	ZS-A16	16er	1,25	5	5,60	L393
42 00 000 160	ZS-A18	18er	2,50	5	5,80	L393
42 00 000 161	ZS-A20	20er	2,50	5	5,95	L393



MFI
Mittelbau-Fabrikation AG

ZEMENTSPAN-Ringanker

Zementspanplatten, unverrottbar · B1, schwer entflammbar · bauaufsichtlich zugelassenes Material bzw. nach EN 6342, Klasse 1 · EG-Konformitäts zertifiziert · alle Elemente mit Trapezleisten für den kraftschlüssigen Verbund mit Beton · inkl. Rundstahlklammer

Weitere Abmessungen auf Anfrage

Art.-Nr.	Typ	Deckenstärke	Elementlänge m	VE	EUR	KS
42 00 000 162	ZS-R24	24er	1,25	5	15,00	L393

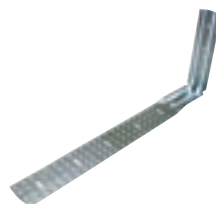


MFI
Mittelbau-Fabrikation AG

Vario-Schalklammer

mit Gebrauchsmusterschutz · aus feuerverzinktem Stahl · einsetzbar für jedes Mauerwerk von 11,5 cm bis 36,5 cm · nur noch eine Schalklammer notwendig · "stufenloses" Abknicken möglich · gut als Putzträger im Dach- und Wandbereich durch das Lochgitter geeignet · für alle Steinsorten (Kalk-, Hohlziegel-, Leichtbau-, Bimsbau-, oder Großformatsteine) verwendbar · hoher Korrosionsschutz, feuerverzinkt · geringe Verletzungsgefahr durch die Lochstanzung nach innen

Art.-Nr.	Stärke mm	VE	EUR	KS
42 00 000 139	1,75	25	0,50	L393



MFI
Mittelbau-Fabrikation AG

Teer- und Asphaltgeräte, Kanalverbau, Schaltechnik



Abschalstütze

Schalhilfe zur Erstellung von Bodenplatten · zur kostensenkenden Einschalung von Bodenplatten und Stützmauern · schneller Aufbau ohne Fachkräfte · sichere Formhaltung · verwindungsfrei · kein Verschnitt von Kantholz · geringes Gewicht · platzsparend zu lagern · mit Teleskopverstellung

Abschalstütze komplett mit 2 Erdnägeln, 0,75 m hoch

Art.-Nr.	Gewicht kg	VE	EUR	KS
42 06 758 030	9	1	26,50	L582



Schnurgerüst Typ 1, verzinkt

problemloses Aufstellen auf jedem Gelände und jedem Untergrund · hohe Standfestigkeit auch z. B. in Hanglage · schnelle, einfache Montage (benötigt wird nur ein Hammer)

bestehend aus:

- 1 Rohr 48 mm Ø, 2,00 m lang, mit angeschweißtem Erdhage
- 2 beweglichen Befestigungsstreben mit Erdnägeln mit Schiebling zur Aufnahme von Richtlatten

Art.-Nr.	Höhe cm	VE	EUR	KS
42 00 000 544	200	12	69,00	L582



Schnurgerüst Typ 3 lackiert

problemloses Aufstellen · schnelle, einfache Montage (benötigt wird nur ein Hammer)

bestehend aus:

- 3 x Stahlpfosten, massiv, Länge 140 cm, Ø 20 mm, roh
- 2 x Bretthalter, für Schnurgerüst Typ 3, mit einfacher Aufnahme, lackiert
- 1 x Eck-Bretthalter, für Schnurgerüst Typ 3, mit doppelter Aufnahme, rechtwinklig, lackiert

Für eine Ecke werden drei Schnurgerüste benötigt. Zwei Schnurgerüste werden mit je einem einfachen Bretthalter und ein Schnurgerüst mit einem 90° Bretthalter geliefert.

Art.-Nr.	VE	EUR	KS
42 06 758 023	1	49,75	L582



Stahlrohrstütze

TITAN Euro-Norm

Stahlrohrstützen TITAN DIN 4425/EURO NormEN 1065 · lackiert · Innenrohr-Ø 48,3 x 4,0 mm, verstärkt · Unterlegscheibe zur Verminderung der Reibung, drehbar, verzinkt · Feinverstellung, geschützt, mit Dauerschmierung · 2-gängiges Trapezgewinde, 50 % leichteres Ausschalen mit 12 mm Steigung · Außenrohr-Ø 57,0 x 2,6 mm · Quetschsicherung der Hände nach DIN 31001 · Steckbügel verzinkt, unverlierbar, aus Federstahl

Andere Stahlrohrstützen in lackierter oder verzinkter Ausführung auf Anfrage.

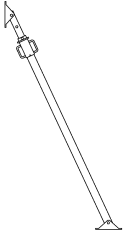
Art.-Nr.	Größe	Kopfform	Verstellbereich m	VE	EUR	KS
42 00 000 953	2	Flach	1,80 - 3,00	1	42,50	L388
42 00 000 954	3	Flach	2,30 - 3,50	1	43,50	L388

Zulässige Belastungen in kN (DIN EN 1065)

Aus- zugs- höhe m	Größe 2 1,8 - 3,0 m		Größe 3 2,3 - 3,5 m		Größe 4 2,6 - 4,1 m		Größe 7 4,0 - 5,5 m	
	B 30	system- gebunden	B 35	system- gebunden	C 40	system- gebunden	C 55	system- gebunden
	D 30		D 35		D 40		D 55	
1,80	30,0	39,0						
1,90	30,0	36,0						
2,00	30,0	33,0						
2,10	27,2	31,0						
2,20	24,8	29,0						
2,30	22,7	28,0	26,5	35,0				
2,40	20,8	27,0	24,3	34,0				
2,50	20,0	26,0	22,4	32,0				
2,60	20,0	25,0	20,7	31,0	35,0	39,0		
2,70	20,0	24,0	20,0	29,0	33,8	38,0		
2,80	20,0	23,0	20,0	28,0	31,4	37,0		
2,90	20,0	22,0	20,0	27,0	29,3	36,0		
3,00	20,0	21,0	20,0	26,0	27,3	35,0		
3,10			20,0	25,0	25,6	33,0		
3,20			20,0	24,0	24,0	31,0		
3,30			20,0	23,0	22,6	30,0		
3,40			20,0	22,0	21,3	29,0		
3,50			20,0	21,0	20,0	28,0		
3,60					20,0	27,0		
3,70					20,0	26,0		
3,80					20,0	25,0		
3,90					20,0	25,0		
4,00					20,0	24,0	20,6	22,5
4,10					20,0	23,0	20,0	22,0
4,20							20,0	21,8
4,30							20,0	21,4
4,40							20,0	21,2
4,50							20,0	21,0
4,60							20,0	20,0
4,70							20,0	20,0
4,80							20,0	20,0
4,90							20,0	20,0
5,00							20,0	20,0
5,10							20,0	20,0
5,20							20,0	20,0
5,30							20,0	20,0
5,40							20,0	20,0
5,50							20,0	20,0

Teer- und Asphaltgeräte, Kanalverbau, Schaltechnik

ISCHEBECK



Richtstreben

Titan

ohne Richtstücke · Ausführung lackiert

Art.-Nr.	Typ	Verstellbereich m	Gewicht kg	VE	EUR	KS
42 01 010 108	RS 2	1,70 - 2,90	11,3	1	60,00	L388
42 01 010 109	RS 3	2,10 - 3,60	14,0	1	68,00	L388
42 01 010 110	RSK 1	0,90 - 1,50	7,8	1	65,00	L388
42 01 010 111	RSK 3	1,80 - 3,20	15,5	1	86,50	L388
42 01 010 112	RSK 4	2,60 - 4,00	19,8	1	109,00	L388
42 01 010 113	RSK 6	4,60 - 6,00	35,0	1	177,50	L388
42 01 010 114	RSK 8	6,20 - 7,60	69,0	1	345,50	L388

Zubehör

Art.-Nr.	Bezeichnung	VE	EUR	KS
42 01 010 115	Spindelschlüssel, lack.	1	38,00	L388
42 01 010 116	Gelenkstück, verz., zur Befestigung an Säulenform, SF 100	1	31,50	L388
42 01 010 117	Gelenkstück, verz., zur Befestigung an Säulenform, SF 60	1	28,90	L388
42 01 010 118	Keilgelenk, lack., zur Befestigung an Stahlgurtung U 100 + SF 100	1	34,50	L388
42 01 010 119	Doppelendgelenk, verz., für Richtstreben mit Ausleger	1	30,20	L388
42 01 010 120	Standardgelenk lack.	1	7,40	L388
42 01 010 121	Standardgelenk verzi.	1	7,90	L388
42 01 010 122	Pistolenstecker, Ø 16 mm, für alle Gelenkstücke	1	3,10	L388
42 01 010 123	Standardgelenk, lack., mit Schraube M16 x 80	1	5,10	L388
42 01 010 124	Standardgelenk, verz., mit Schraube M16 x 80	1	5,60	L388
42 01 010 125	Betonschraube 16 x 120, SW 24, selbstschneidend, wiedergewinnbar	1	2,90	L388

ISCHEBECK



Schalungsstütze

Aluminium Spindelstütze · Schnellverstellung durch Wirbelmutter · robustes Schnellgewinde · leichtes Absenken beim Ausschalen · eine Sicherung verhindert ein unbeabsichtigtes Herausfallen der Spindel · zwei Spindelhalterungen sichern die zusätzliche Spindel an der Kopfplatte

Art.-Nr.	Größe	Verstellbereich m	Gewicht kg	VE	EUR	KS
42 01 010 126	2	1,70 - 2,90	18,0	1	196,00	L388
42 01 010 127	4	2,90 - 4,10	23,0	1	234,00	L388
42 01 010 128	6	4,30 - 5,50	29,0	1	289,00	L388

miba



Baustütze Euro Norm

EN 1065 / Klasse BD

lackiert mit Innengewinde und Stützenschloss verzinkt · geschlossenes Gewinde · mit Flachkopf 120 x 120 x 6 mm · Euro-Norm EN-1065 · Freiraum von 10 cm zur Handquetschsicherung bei eingeschobener Stütze · die Grobeinstellung im Abstand von 10 cm erfolgt durch einen starken, unverlierbaren, verzinkten G-Haken · die Feineinstellung erfolgt durch ein verzinktes, robustes Stützenschloss · Sicherung gegen Herausfallen des Innenrohres · Einbrennlackierung oder außen und innen feuerverzinkt

Stahl lackiert

Art.-Nr.	Typ	Länge m	Verstellbereich m	Gewicht kg	VE	EUR
42 00 001 557	B/D 25	1,52	1,52 - 2,50	13,5	1	a. Anfrage
42 00 001 558	B/D 30	1,77	1,77 - 3,00	15,4	1	a. Anfrage



Baustützen nach EN 1065



Baustützen nach Euro-Norm EN 1065

Die müba Euro-Norm Baustützen sind nach der Euro-Norm EN-1065 konstruiert. Belastungen der einzelnen Baustützen ergeben sich aus den Tabellen.



Alle Baustützen sind mit Prüfzeichen und Überwachungsvertrag!

Euro Baustütze der Klasse B

Technische Daten

Auszugs-länge in m	B 30 (kN)	B 35 (kN)	B 40 (kN)
4,0 m			10,0
3,9 m			10,5
3,8 m			11,1
3,7 m			11,7
3,6 m			12,3
3,5 m			13,1
3,4 m			13,8
3,3 m		11,4	14,7
3,2 m		13,7	15,6
3,1 m		14,6	16,6
3,0 m	13,3	15,6	17,8
2,9 m	14,3	16,6	19,0
2,8 m	15,3	17,9	20,4
2,7 m	16,5	19,2	21,9
2,6 m	17,8	20,7	23,7
2,5 m	19,2	22,4	25,6
2,4 m	20,8	24,3	27,8
2,3 m	22,7	26,5	30,0
2,2 m	24,8	28,9	30,0
2,1 m	27,2	30,0	
2,0 m	30,0	30,0	
1,9 m	30,0		
1,8 m	30,0		
1,7 m	30,0		
1,6 m			
1,5 m			

Euro Baustütze der Klasse B mit geschlossenem Gewinde

Tragfähigkeit B 30 - B 40

$$R_B = \frac{68,0}{1,7} \cdot \frac{l_{max}}{l^2} \leq \frac{51,0}{1,7} \text{ (kN)}$$



Euro Baustütze der Klasse C mit offenem Gewinde (Vergleichbar der früheren DIN 4424 G (o))

Technische Daten

Bezeichnung : C 55
Abmessung...: 2,96-5,50 m
Gewicht: 31,2 kg

Auszugs-länge in m	C 55 (kN)
5,5 m	10,9
5,4 m	11,3
5,3 m	11,7
5,2 m	12,2
5,1 m	12,7
5,0 m	13,2
4,9 m	13,7
4,8 m	14,3
4,7 m	14,9
4,6 m	15,6
4,5 m	16,3
4,4 m	17,0
4,3 m	17,8
4,2 m	18,7
4,1 m	19,6
4,0 m	20,6
3,9 m	21,7
3,8 m	22,9
3,7 m	24,1
3,6 m	25,5
3,5 m	26,9
3,4 m	28,5
3,3 m	30,3
3,2 m	32,2
3,1 m	34,3
3,0 m	35,0
2,9 m	35,0

Tragfähigkeit C 55

$$R_C = \frac{102,0}{1,7} \cdot \frac{l_{max}}{l^2} \leq \frac{59,5}{1,7} \text{ (kN)}$$



Tragfähigkeit B/D 25 - B/D 40

$$R_B = \frac{68,0}{1,7} \cdot \frac{l_{max}}{l^2} \leq \frac{51,0}{1,7} \text{ (kN)}; R_D = \frac{34,0}{1,7} \text{ (kN)}$$

Euro Baustütze der Klasse B/D

Technische Daten

Auszugs-länge in m	B/D 25 (kN)	B/D 30 (kN)	B/D 35 (kN)	B/D 40 (kN)
4,0 m				20,0
3,9 m				20,0
3,8 m				20,0
3,7 m				20,0
3,6 m				20,0
3,5 m			20,0	20,0
3,4 m			20,0	20,0
3,3 m			20,0	20,0
3,2 m			20,0	20,0
3,1 m			20,0	20,0
3,0 m		20,0	20,0	20,0
2,9 m		20,0	20,0	20,0
2,8 m		20,0	20,0	20,4
2,7 m		20,0	20,0	21,9
2,6 m		20,0	20,7	23,7
2,5 m	20,0	20,0	22,4	25,6
2,4 m	20,0	20,8	24,3	27,8
2,3 m	20,0	22,7	26,5	30,0
2,2 m	20,7	24,8	28,9	30,0
2,1 m	22,7	27,2	30,0	
2,0 m	25,0	30,0	30,0	
1,9 m	27,7	30,0		
1,8 m	30,0	30,0		
1,7 m	30,0	30,0		
1,6 m	30,0			
1,5 m	30,0			



Teer- und Asphaltgeräte, Kanalverbau, Schaltechnik



Baustütze Euro Norm

EN 1065 / Klasse BD

verzinkt mit Außengewinde · Baustütze mit offenem Gewinde

mit Flachkopf 120 x 120 x 6 mm

müba Euro-Norm Baustützen sind nach der Euro-Norm EN-1065 konstruiert. müba Baustützen haben bei eingeschobener Stütze einen Freiraum von 10 cm zur Handquetschsicherung. Das robuste, verzinkte Trapezgewinde erleichtert die Stützeinstellung. Die Grobeinstellung im Abstand von 10 cm erfolgt durch einen starken, unverlierbaren, verzinkten G-Haken. Die Feineinstellung erfolgt durch eine robuste Mutter mit Schlagnocken und Griff. Die Baustützen sind mit einer Sicherung gegen Herausfallen des Innenrohres gesichert. Die Baustützen erhalten eine Einbrennlackierung oder sind außen und innen feuerverzinkt.

Stahl verzinkt						
Art.-Nr.	Typ	Länge m	Verstellbereich m	Gewicht kg	VE	EUR
42 00 001 561	B/D 25	1,46	1,46 - 2,50	12,9	1	a. Anfrage
42 00 001 562	B/D 30	1,76	1,76 - 3,00	50,0	1	a. Anfrage
42 00 001 563	B/D 30	1,96	1,96 - 3,50	19,4	1	a. Anfrage
42 00 001 564	B/D 30	2,27	2,27 - 4,00	22,1	1	a. Anfrage



Schwerlaststütze Euro Norm

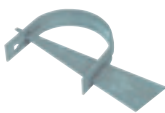
EN 1065 / Klasse C

verzinkt mit Außengewinde · Baustütze mit offenem Gewinde

mit Flachkopf 120 x 120 x 6 mm

müba Euro-Norm Baustützen sind nach der Euro-Norm EN-1065 konstruiert. müba Baustützen haben bei eingeschobener Stütze einen Freiraum von 10 cm zur Handquetschsicherung. Das robuste, verzinkte Trapezgewinde erleichtert die Stützeinstellung. Die Grobeinstellung im Abstand von 10 cm erfolgt durch einen starken, unverlierbaren, verzinkten G-Haken. Die Feineinstellung erfolgt durch eine robuste Mutter mit Schlagnocken und Griff. Die Baustützen sind mit einer Sicherung gegen Herausfallen des Innenrohres gesichert. Die Baustützen erhalten eine Einbrennlackierung oder sind außen und innen feuerverzinkt.

Stahl verzinkt						
Art.-Nr.	Typ	Länge m	Verstellbereich m	Gewicht kg	VE	EUR
42 00 000 525	C 55	2,96	2,96 - 5,50	31,2	1	a. Anfrage



Verschwertungsklammer

ein kostensparendes Kleingerät für die Verschwertung von Stahlrohr-Schalungsstützen · passend für alle Stützengrößen von 48 - 76 mm Rohrdurchmesser

Art.-Nr.	Ausführung	Gewicht kg	VE	EUR	KS
42 00 000 516	Stahl verzinkt	1	1	5,65	L582

Schrägstütze

lackiert

Universell verwendbar als Druck- und Zugstütze für Wandschalungen · Funktionsfähig und unfallsicher durch verdecktes Gewinde · Grobeinstellung mit G-Haken · Feineinstellung mit Gewindestück

Lochdurchmesser des Endgelenks 27 mm (auf Wunsch sind auch andere Lochdurchmesser lieferbar)

Stahl lackiert

Art.-Nr.	Länge m	Verstellbereich m	Gewicht kg	VE	EUR	KS
42 00 001 565	1,80	1,80 - 3,00	17	1	50,00	L582
42 00 001 566	2,10	2,10 - 3,65	21	1	55,00	L582
42 00 001 567	2,50	2,50 - 4,30	25	1	62,00	L582



Schrägstütze

verzinkt

Universell verwendbar als Druck- und Zugstütze für Wandschalungen · Funktionsfähig und unfallsicher durch verdecktes Gewinde · Grobeinstellung mit G-Haken · Feineinstellung mit Gewindestück

Lochdurchmesser des Endgelenks 27 mm (auf Wunsch sind auch andere Lochdurchmesser lieferbar)

Stahl verzinkt

Art.-Nr.	Länge m	Verstellbereich m	Gewicht kg	VE	EUR	KS
42 00 001 568	1,80	1,80 - 3,00	17	1	75,00	L582
42 00 001 569	2,10	2,10 - 3,65	21	1	83,00	L582
42 00 001 570	2,50	2,50 - 4,30	25	1	90,00	L582
42 00 001 571	4,20	4,20 - 6,20	28	1	116,00	L582



Stützkopf für Schalungsstütze

zur Aufnahme von Holzschalungsträgern mit einer Höhe von 20 cm · Stützenkopf mit Eckwinkel, verzinkt · Eckwinkel sind durch die Kopfplatte durchgeführt, daraus ergibt sich eine besonders hohe Stabilität · Vorteil: kein Abbrechen der Eckwinkel an den Anschweißpunkten.

Art.-Nr.	Ausführung	Gewicht kg	VE	EUR	KS
42 00 000 515	Stahl verzinkt	2,8	1	8,50	L582



Dreifußständer

verzinkt · die drehbaren FüÙe ermöglichen das Aufstellen der Stützen an einer Wand, in einer Ecke oder in der Raummitte · passend für alle Stützen mit Rohr-Ø 48 - 76 mm

Art.-Nr.	Oberfläche	Gewicht kg	VE	EUR	KS
42 06 758 028	verzinkt	7,9	1	27,50	L582



Teer- und Asphaltgeräte, Kanalverbau, Schaltechnik

Rapidobal Schalrohre

Rapidobal® Schalrohre für runde oder eckige Stahlbetonstützen bestehen aus hochwertig gewickelten und stabilen Papierlagen. Mit den Rapidobal® Schalrohren ist die architektonische Gestaltungsfreiheit mit der bautechnischen Ausführbarkeit problemlos kombinierbar. Das schnelle Aufstellen, Betonieren an einem Termin und Ausschalen ermöglicht einen wirtschaftlichen und schnellen Baufortschritt.



Schalrohre rund glatt-light und rund mit Folieneinlage

in den Längen von 2,50 bis 6,00 bzw. 7,00 m,
innen-Ø von 150 – 1200 mm

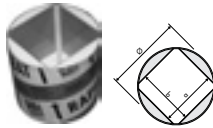
Schalrohre Karat rund mit absoluter glatter Innenfläche, für höchste Ansprüche an die Sichtbetonoberfläche

in den Längen von 2,50 bis 6,00 bzw. 7,00 m,
innen-Ø von 200 – 800 mm

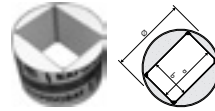
Des Weiteren im Programm:

Schalrohre für quadratische und rechteckige Säulen

Rapidobal® Quadrat



Rapidobal® Rechteck



Belastungstabelle

Zulassungs-Nr. Z 9.1 – 647

Deckenstärke cm	Gesamtlast kN/m ²	max. zulässige Abstände für Jochträger und Stützen (cm)												
		Querträgerabstand (cm)			Jochträgerabstand (cm)									
		38	50	75	100	125	150	175	200	225	250	300	350	
10	4,30	353	320	280	254	236	222	211	202	194	187	180	171	146
12	4,82	339	308	269	245	227	214	203	194	187	180	152	130	
14	5,34	328	298	260	237	219	207	196	188	180	165	137	118	
16	5,86	318	289	252	229	213	200	190	182	167	150	125	107	
18	6,38	309	281	245	223	207	195	185	172	153	138	115	99	
20	6,90	301	274	239	217	202	190	180	159	142	128	106	91	
22	7,42	294	267	233	212	197	185	169	148	132	119	99	85	
24	7,94	287	261	228	207	192	181	158	139	123	111	92	79	
26	8,46	281	256	223	203	188	173	149	130	116	104	87	74	
28	8,98	276	251	219	199	185	163	140	122	109	98	82	70	
30	9,50	271	246	215	195	181	154	132	116	103	93	77	66	
40	12,10	250	227	198	180	145	121	104	91	81	73	61	52	
50	14,70	234	213	186	150	120	100	86	75	67	60	51	43	
60	17,30	222	201	169	127	102	85	73	64	57	51	42	36	

Beispiel: vorhandene Deckenstärke 24 cm; Querträgerabstand 75 cm. Es ergibt sich der Wert 228, der zunächst kleinere Jochträgerabstand kann ausgewählt werden. Daraus ergibt sich ein Stützenabstand von 123 cm (Tragkraft der Stützen überprüfen).

* incl. Verkehrslast 1,5 kN/m². Max. Durchbiegung in Feldmitte 1/500. Die Tabelle dient der Vordimensionierung und nicht dem statischen Nachweis.

Holzschalungsträger H 20

in Verbindung mit müba Schalungsstützen ein hervorragendes Deckenschalungssystem · robuste Gurte aus Massivholz mit hoher Festigkeit (sichere Schalhautauflage) · runde Trägerenden verringern Ausrisse und erhöhen somit die Lebensdauer · massiver Steg mit hoher Festigkeit und hoher Tragkraft

Zugelassenes Biegemoment:

M = 5,0 kNm

Zugelassene Querkraft:

Q = 11,0 kN

Gewicht: 5,0 kg/m

Sonderlängen auf Anfrage

Art.-Nr.	Länge mm	VE	EUR
42 00 000 517	2450	1	a. Anfrage
42 00 000 518	2900	1	a. Anfrage
42 00 000 519	3300	1	a. Anfrage
42 00 000 520	3600	1	a. Anfrage
42 00 000 521	3900	1	a. Anfrage
42 00 000 522	4500	1	a. Anfrage
42 00 000 523	4900	1	a. Anfrage
42 00 000 524	5900	1	a. Anfrage



Betonschaber

mit 6 HM-Wendeleisten 16 x 16 x 6 bestückt · zur Entfernung von Schalungsgraten an Decken und Wänden · zur Entrümpfung von Betonfertigteilen · zur schnellen und schonenden Reinigung von Schaltafeln und Schalholz · Metallträgerkörper pulverbeschichtet · mit Eschenholzstiel und Spatengriff

Art.-Nr.	Gesamt-L. mm	Klingenbreite mm	VE	EUR	KS
40 00 818 703	1200	102	1	73,00	F591



Beton-Trennmittel

ist ein für die Betonfertigteile-Industrie entwickeltes, schnell biologisch abbaubares Trennmittel · hat aufgrund der ausgesuchten trennaktivwirkenden Zusätze hervorragende Trenneigenschaften, die durch den Aufbau einer sehr wirksamen Trennschicht auch bei komplizierten Formgebungen oder profilierten Oberflächenausführungen das Ablösen der Schalungsteile nach dem Abbinden des Betons erleichtern

Anwendungsgebiete:

- u. a. bei der Herstellung von Betonfertigteilen und Sichtbeton bei nichtsaugenden und saugenden Schalungen
- bei Holzschalungen aller Art
- geflammt, gebürsteten und gesandstrahlten Hölzern, Siebdruckschalungen und ähnlichen Profilen
- Stahl- und Metallschalungen – beheizt und unbeheizt –
- tapezier- und streichfähigen Wand- und Deckenelementen als Fertigteile und in der Ortbetonausführung

Technische Daten:

Dichte/20 °C	850 kg/m ³	EN ISO 12 185
Viskosität/40 °C	8 mm ² /s	DIN 51 562
Flammpunkt	140 °C	ISO 2592
Pourpoint	-20 °C	ISO 3016
NZ	2,5 mg KOH/g	DIN 51 558

Art.-Nr.	Gebinde	Inhalt l	VE	EUR	KS
40 00 355 330	Kanister	30	1	110,40	E848



■ Teer- und Asphaltgeräte, Kanalverbau, Schaltechnik



Beton-Trennmittel

ist ein für die Betonfertigteile-Industrie entwickeltes, schnell biologisch abbaubares Trennmittel · hat aufgrund der ausgesuchten trennaktivwirkenden Zusätze hervorragende Trenneigenschaften, die durch den Aufbau einer sehr wirksamen Trennschicht auch bei komplizierten Formgebungen oder profilierten Oberflächenausführungen das Ablösen der Schalungsteile nach dem Abbinden des Betons erleichtern

Anwendungsgebiete:

- u. a. bei der Herstellung von Betonfertigteilen und Sichtbeton bei nichtsaugenden und saugenden Schalungen
- bei Holzschalungen aller Art
- geflammten, gebürsteten und gesandstrahlten Hölzern, Siebdruckschalungen und ähnlichen Profilen
- Stahl- und Metallschalungen – beheizt und unbeheizt –
- tapezier- und streichfähigen Wand- und Deckenelementen als Fertigteile und in der Ortbetonausführung

Technische Daten:

Dichte/20 °C	850 kg/m ³	EN ISO 12 185
Viskosität/40 °C	8 mm ² /s	DIN 51 562
Flammpunkt	140 °C	ISO 2592
Pourpoint	-20 °C	ISO 3016
NZ	2,5 mg KOH/g	DIN 51 558

Art.-Nr.	Gebinde	Inhalt l	VE	EUR	KS
40 00 355 335	Kanister	210	1	500,50	H835



Kalk- und Betonlöser

ein flüssiges, stark saures, hochgiebiges Reinigungskonzentrat, löst mühelos selbst hartnäckigste Kalkablagerungen sowie Carbonate aller Art

Anwendungsgebiete:

- speziell zur Entfernung von Kalk- und Zementablagerungen
- ideal für den Einsatz zur Zementschleierentfernung, oder gegen Flugrost
- hartnäckige Verschmutzungen aller Art von säurefesten Flächen und sanitären Anlagen

Anwendung:

konzentriert bis 1:10 bei starken Ablagerungen, bei täglicher Anwendung 1:50 mit Wasser verdünnen, etwas einwirken lassen, anschließend gründlich mit viel Wasser nachspülen · vor Einsatz auf kritischen Materialien bitte auf Eignung testen

Technische Daten:

stark saurer Reiniger auf Basis eines Mineralsäuregemisches, pH-Wert: 1,4

Art.-Nr.	Gebinde	Inhalt l	VE	EUR	KS
40 00 354 680	Kanister	5	1	39,95	E848



Hochdrucksprühergerät

FERRUM PLUS 3560 P

Stahlbehälter mit Polyesterbeschichtung · seitentragbar · ölbeständiger, kälteflexibler Schlauch 1,2 m · Schauglas am Abstellventil · stufenlos drehbares Messing-Spritzrohr 50 cm · Flachstrahldüse

Anwendungen: Baugewerbe, Schalöl, Trennmittel

Art.-Nr.	Inhalt l	Arbeitsdruck bar	VE	EUR	KS
40 00 818 665	5	6	1	139,00	F591



Hochdrucksprüherät

FERRUM PLUS 3580 P

Stahlbehälter mit Polyesterbeschichtung · ölbeständiger, kälteflexibler Schlauch 1,2 m · Schauglas am Abstellventil · stufenlos drehbares Messing-Spritzrohr 50 cm · Flachstrahldüse · rückentragbar

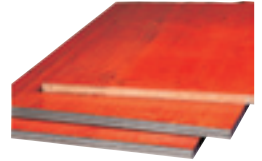
Anwendungen: Baugewerbe, Schalöl, Trennmittel



Art.-Nr.	Inhalt l	Arbeitsdruck bar	VE	EUR	KS
40 00 818 670	10	6	1	160,00	F591

Schalungstafel 3-Schichten E-Profil

aus Fichte · mit E-Profil-Kantenschutz · wasser- und alkaliefest verleimt (AW 100) · Kunstharzoberfläche · Kante versiegelt · Stärke 21 mm · strapazierfähig · hohe Stabilität · hohe Lebensdauer



Art.-Nr.	Größe	VE	EUR
42 00 001 342	50 x 100 cm	1	a. Anfrage
42 00 001 344	50 x 150 cm	1	a. Anfrage
42 00 001 345	50 x 175 cm	1	a. Anfrage
42 00 001 346	50 x 200 cm	1	a. Anfrage
42 00 001 347	50 x 250 cm	1	a. Anfrage

Schalungstafel 3-Schichten

aus Fichte · ohne Kantenschutz · wasser- und alkaliefest verleimt (AW 100) · Kunstharzoberfläche · Kante versiegelt · Stärke 21 mm · strapazierfähig · hohe Stabilität · hohe Lebensdauer



Art.-Nr.	Größe	VE	EUR
42 00 001 348	50 x 150 cm	1	a. Anfrage
42 00 001 349	50 x 200 cm	1	a. Anfrage
42 00 001 350	50 x 250 cm	1	a. Anfrage

Schalungstafel Vollholz

aus Fichte · mit feuerverzinktem C-Profil-Kantenschutz · 3-seitig gehobelt · Rückseite egalisiert · ölprägniert · Stärke 20 mm · strapazierfähig · hohe Stabilität · hohe Lebensdauer



Art.-Nr.	Größe	VE	EUR
42 00 001 337	50 x 75 cm	1	a. Anfrage
42 00 001 338	50 x 100 cm	1	a. Anfrage
42 00 001 339	50 x 150 cm	1	a. Anfrage
42 00 001 340	50 x 200 cm	1	a. Anfrage

Teer- und Asphaltgeräte, Kanalverbau, Schaltechnik



Dreikantleiste

Holz

Preis pro 100 lfm

Art.-Nr.	Abmessung mm	VE ¹	EUR	KS
42 00 000 236	11 x 11 x 2000 / 2500	100	19,25	E290
42 00 000 237	14 x 14 x 2000 / 2500	100	19,95	E290
42 00 000 238	18 x 18 x 2000 / 2500	100	36,00	E290
42 00 000 239	22 x 22 x 2000 / 2500	100	47,50	E290

¹ VE = 100 m



Hartholzkeil

Baukeil

Preis pro 100 Stück

Art.-Nr.	L x B x H mm	VE	EUR	KS
42 00 000 240	180 x 60 x 25	200	12,50	E290
42 00 000 241	180 x 80 x 25	150	15,95	E290
42 00 000 242	200 x 80 x 40	100	27,50	E290

Spannstab

TITAN 15

unverwechselbar durch Markierungsgrille - zul. Belastung 90 kN nach DIN 18216 - bedingt schweiß- und nietbar

roh					
Art.-Nr.	Gewicht kg	Länge m	VE	EUR	KS
42 00 000 853	0,94	0,65	1	2,70	L388
42 00 000 854	1,08	0,75	1	2,90	L388
42 00 000 855	1,30	0,90	1	3,30	L388
42 00 000 856	1,44	1,00	1	3,60	L388
42 00 000 857	1,85	1,30	1	4,70	L388
42 00 000 858	2,15	1,50	1	5,40	L388
42 00 000 859	2,45	1,70	1	6,10	L388
42 00 000 860	2,90	2,00	1	7,20	L388
42 00 000 861	8,64	6,00	1	16,40	L388

verzinkt					
Art.-Nr.	Gewicht kg	Länge m	VE	EUR	KS
42 00 000 862	0,94	0,65	1	3,10	L388
42 00 000 863	1,08	0,75	1	3,40	L388
42 00 000 864	1,30	0,90	1	3,80	L388
42 00 000 865	1,44	1,00	1	4,20	L388
42 00 000 866	1,85	1,30	1	5,50	L388
42 00 000 867	2,15	1,50	1	6,30	L388
42 00 000 868	2,45	1,70	1	7,20	L388
42 00 000 869	2,90	2,00	1	8,40	L388
42 00 000 870	8,64	6,00	1	21,10	L388

ISCHEBECK



Flügelmutter

für TITAN 15 - zulässige Belastung nach DIN 18216 90 kN - leichter Anzug oder lösen mit Hammer - Spannstab 15 - Schlüssel SW 28 oder Freilaufschlüssel, passend zu allen Gegenplatten

Art.-Nr.	Ausführung	Gewicht kg	VE	EUR	KS
42 00 000 871	verzinkt	0,3	1	2,50	L388

ISCHEBECK



Flanschmutter

für TITAN 15 - zulässige Belastung nach DIN 18216 90 kN - für Rahmenschalungen mit 3 Nocken

Art.-Nr.	Ausführung	Gewicht kg	Auflagefläche mm	VE	EUR	KS
42 00 000 872	F 70 für leichte Rahmenschalungen	0,45	70	1	3,40	L388
42 00 000 873	F 100 für schwere Rahmenschalungen	0,80	100	1	4,10	L388

ISCHEBECK



Sechskantmutter

für TITAN 15 - zulässige Belastung nach DIN 18216 90 kN - SW 30 - Höhe 50 mm - C 35 - bedingt schweißbar

Art.-Nr.	Ausführung	Gewicht kg	VE	EUR	KS
42 00 000 874	roh	ca. 0,2	1	1,70	L388

ISCHEBECK



Eckmutter

für TITAN 15 - zulässige Belastung nach DIN 18216 60 kN - SW 30 - Höhe 35 mm - GTW 40 - für Ecken bei Rahmenschalungen

Art.-Nr.	Ausführung	Gewicht kg	VE	EUR	KS
42 00 000 875	roh	ca. 0,15	1	1,50	L388

ISCHEBECK



Teer- und Asphaltgeräte, Kanalverbau, Schaltechnik

ISCHEBECK



Kupplungsmutter

für TITAN 15 · zulässige Belastung nach DIN 18216 90 kN · SW 30 · Höhe 90 mm · mit Mittelstift

Art.-Nr.	Ausführung	Gewicht kg	VE	EUR	KS
42 00 000 876	roh	0,35	1	3,40	L388

ISCHEBECK



Gegenplatte

GP 12 / 1,0

für TITAN 15 · zulässige Belastung nach DIN 18216 90 kN · gepresst · für Stahlgurtung

Art.-Nr.	Ausführung	Gewicht kg	Abmessung	VE	EUR	KS
42 00 000 877	verzinkt	ca. 1,1	120 x 120 x 10	1	3,00	L388

ISCHEBECK



Kombiplatte

15

für TITAN 15 · zulässige Belastung nach DIN 18216 90 kN · am leichtesten lösbar unter Nennlast · geschmiedet · vergütet · Flügelmutter und Gegenplatte unverlierbar verbunden · Einschalen schräger Wände bis 3° Neigung ohne Auffütterung · für Stahlgurtung U 100 mit 50 mm Abstand

Art.-Nr.	Ausführung	Gewicht kg	Abmessung	VE	EUR	KS
42 00 000 878	verzinkt	ca. 1,0	110 x 145 x 8	1	9,80	L388

ISCHEBECK



Wassersperre

15

für TITAN 15 · für wasser- und gasdichte Betonwände · auf Wasserdichtigkeit geprüft bis 7 bar nach DIN 1048 (Prüfbericht 1982/152) · zulässige Belastung 90 kN (Prüfzeugnis 130 178675-01 MPA Dortmund)

Art.-Nr.	VE	EUR	KS
42 00 000 879	1	4,60	L388

Zubehör

Art.-Nr.	Bezeichnung	VE	EUR	KS
42 00 000 880	RED-Kappe	1	0,30	L388

ISCHEBECK



Felsanker

für TITAN 15 · zum Befestigen von einseitiger Schalung an vorhandenen Beton- oder Felswänden (z. B. Bohrpfahlwände) · Spannstab wiedergewinnbar (Prüfzeugnis 211 055 177 MPA Dortmund) · zulässige Belastung 90 kN

Art.-Nr.	Länge cm	Gewicht kg	Bohrloch-Ø mm	Bohrlochtiefe cm	VE	EUR	KS
42 00 000 881	11	ca. 0,3	35	min. 23	1	4,70	L388

ISCHEBECK



Betonanker

für TITAN 15 · zulässige Belastung 90 kN · Betondruckfestigkeit ca. 30 N/mm²

Art.-Nr.	Bohrloch-Ø mm	Bohrlochtiefe cm	Gewicht kg	Länge cm	VE	EUR	KS
42 00 000 882	35	min. 23	ca. 0,3	12	1	4,10	L388

ISCHEBECK



Freilaufschlüssel

für TITAN 15 · mit Einsatz für Spannstab 15 · passend zu Flansch- und Flügelmutter · 500 mm Hebelarm

Art.-Nr.	Ausführung	Gewicht	VE	EUR	KS
42 01 012 173	pulverbeschichtet	2,0	1	a. Anfrage	-

Keilspannverschluss

Schalfix

für Spanndrähte von 5 - 8 mm · Grundplatte 90 x 60 mm

Sehako



Art.-Nr.	Ausführung	Gewicht kg	VE	EUR	KS
42 00 001 309	rot lackiert	ca. 0,40	1	1,30	J694

Exzenterklemme

Schalblitz

für Spanndrähte von 5 - 10 mm · belastbar bis 2500 kg · Grundplatte 110 x 75 mm

Sehako



Art.-Nr.	Ausführung	Gewicht kg	VE	EUR	KS
42 00 001 305	rot lackiert	ca. 0,45	1	1,85	J694
42 00 001 306	verzinkt	ca. 0,45	1	1,98	J694

Exzenterklemme

Schalblitz

mit angeschweißter Verstärkungsecke · für Spanndrähte von 5 - 10 mm · belastbar bis 2500 kg · Grundplatte 110 x 75 mm

Sehako



Art.-Nr.	Ausführung	Gewicht kg	VE	EUR	KS
42 00 001 307	rot lackiert	ca. 0,50	1	2,15	J694
42 00 001 308	verzinkt	ca. 0,50	1	2,35	J694

Spindelspanner

für alle Keilklemmschlösser und Exzenterklemmen · auch an Innenwinkeln von Schalungen einsetzbar, durch axial verschiebbaren Hebel

Sehako



Art.-Nr.	Ausführung	Gewicht kg	VE	EUR	KS
42 00 001 311	verzinkt	ca. 1,2	1	25,90	J694

Zahnspangenspannhebel

für alle Exzenterklemmen · sehr robuste Ausführung

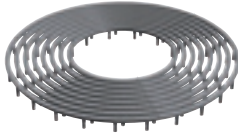
Sehako



Art.-Nr.	Ausführung	Gewicht kg	VE	EUR	KS
42 00 001 312	verzinkt	ca. 3,0	1	45,90	J694

Teer- und Asphaltgeräte, Kanalverbau, Schaltechnik

REUSS SEIFERT



Deckenring

großflächig abstützender Abstandhalter für die waagerechte Bewehrung · punktförmige Abstandsfußchen · Deckenring wird in Sätzen à 8 Ringen geliefert · Farbe freibleibend

VE = Stück
Preis per 100 St.

Art.-Nr.	Betondeckung mm	Inhalt je Sack	VE	EUR	KS
42 00 000 895	15	400 St. (= 50 Satz)	400	a. Anfrage	-
42 00 000 896	20	400 St. (= 50 Satz)	400	a. Anfrage	-
42 00 000 897	25	400 St. (= 50 Satz)	400	a. Anfrage	-
42 00 000 898	30	200 St. (= 25 Satz)	400	a. Anfrage	-

REUSS SEIFERT



Druzack

besonders rationeller, stabiler Großflächen-Abstandhalter für die untere Bewehrung · umgedreht auch auf weichem Untergrund einsetzbar · aus hochwertigem PE-Regenerat

VE = Stück
Preis per 100 St.

Art.-Nr.	Betondeckung mm	Inhalt je Bund St.	Inhalt je Palette St.	VE	EUR	KS
42 00 000 899	30	40	1960	40	a. Anfrage	-
42 00 000 900	35	30	1680	30	a. Anfrage	-
42 00 000 901	40	30	1470	30	a. Anfrage	-
42 00 000 902	50	20	1120	20	a. Anfrage	-

REUSS SEIFERT



Drunterleiste IV

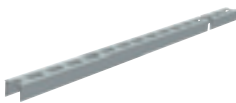
mit seitlicher, bogenförmiger Aussparung · Fixlängen auf Anfrage · Drunterleiste immer diagonal zur Deckenspannrichtung verlegen · Farbe grau

VE = Meter
Preis per 100 Meter

Lieferlänge ca. 2,0 m

Art.-Nr.	Betondeckung mm	Inhalt je Bund m	Inhalt je Palette m	VE	EUR	KS
42 00 000 903	20	100	5600	100	a. Anfrage	-
42 00 000 904	30	100	3500	100	a. Anfrage	-
42 00 000 905	35	60	2880	60	a. Anfrage	-
42 00 000 906	40	60	2400	60	a. Anfrage	-
42 00 000 907	50	60	1680	60	a. Anfrage	-

REUSS SEIFERT



Drunterleiste V

großflächiger, linienförmiger Abstandhalter für die untere Bewehrung · insbesondere für den Einsatz auf weichem Untergrund, jedoch muss die Leiste dazu umgedreht werden · Fixlängen auf Anfrage · Farbe freibleibend

VE = Meter
Preis per 100 Meter

Lieferlänge ca. 2,0 m

Art.-Nr.	Betondeckung mm	Inhalt je Bund m	Inhalt je Palette m	VE	EUR	KS
42 00 000 908	30	100	3500	100	a. Anfrage	-

Dista® Leicht

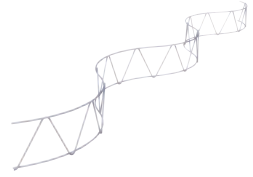
REUSS SEIFERT

Abstandhalter aus Draht für die obere Bewehrung · liegt zwischen der oberen und unteren Bewehrung von Betondecken · besonders wirtschaftliche Ausführung · das Stahlgewicht von Dista kann nach VOB, Teil C, Abs. 5.3.1.1 abgerechnet werden

Nutzlänge 2,0 m = 1 Stück
Inhalt je Bund 50 m

VE = Meter
Preis per 100 Meter

Art.-Nr.	Höhe mm	VE	EUR	KS
42 00 000 930	80	50	a. Anfrage	-
42 00 000 931	100	50	a. Anfrage	-



Dista®

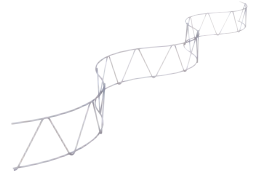
REUSS SEIFERT

stabiler Abstandhalter aus Draht für die obere Bewehrung · liegt zwischen der oberen und unteren Bewehrung von Betondecken · das Stahlgewicht von Dista kann nach VOB, Teil C, Abs. 5.3.1.1 abgerechnet werden · Dista entspricht den Anforderungen gem. 1045-1 und dem DBV-Merkblatt "Unterstützungen", Ausgabe 7/02

Nutzlänge 2,0 m = 1 Stück

VE = Meter
Preis per 100 Meter

Art.-Nr.	Höhe mm	Inhalt je Bund m	VE	EUR	KS
42 00 000 918	40	50	50	a. Anfrage	-
42 00 000 919	60	100	100	a. Anfrage	-
42 00 000 920	120	100	100	a. Anfrage	-
42 00 000 921	130	100	100	a. Anfrage	-
42 00 000 922	140	100	100	a. Anfrage	-
42 00 000 923	150	100	100	a. Anfrage	-
42 00 000 924	160	100	100	a. Anfrage	-
42 00 000 925	180	50	50	a. Anfrage	-
42 00 000 926	220	50	50	a. Anfrage	-
42 00 000 927	240	50	50	a. Anfrage	-
42 00 000 928	260	50	50	a. Anfrage	-
42 00 000 929	280	50	50	a. Anfrage	-



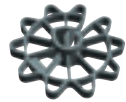
Dinki®

REUSS SEIFERT

Abstandhalter für die senkrechte Bewehrung · durch die besondere Ausbildung der Eisenaufnahme ermöglicht Dinki die Verwendung bei vielen Eisendurchmessern · Dinki wird gut Beton durchfließen

VE = Stück
Preis per 100 St.

Art.-Nr.	Betondeckung mm	Eisen-Ø mm	Inhalt je Beutel St.	Inhalt je Sack St.	VE	EUR	KS
42 00 000 909	25	4-12	500	2500	500	a. Anfrage	-
42 00 000 910	30	4-12	250	1000	250	a. Anfrage	-
42 00 000 911	40	5-14	125	500	125	a. Anfrage	-



Drufa®-Knochen

REUSS SEIFERT

Abstandhalter **ohne** Draht · aus Faserbeton · für die waagerechte Bewehrung · Drufa-Knochen sind für 2 bzw. 3 verschiedene Betondeckungen einsetzbar

Inhalt je Palette 10000 St.

VE = Stück
Preis per 100 St.

Art.-Nr.	Betondeckung mm	Schnittbreite mm	Inhalt je Sack St.	Gewicht kg	VE	EUR	KS
42 00 000 912	35 + 40 + 50	24	250	Sack 23	250	a. Anfrage	-



Teer- und Asphaltgeräte, Kanalverbau, Schaltechnik

REUSS SEIFERT



Drufa®-Knochen

Abstandhalter **mit** verzinktem Draht · aus Faserbeton · für die senkrechte und waagerechte Bewehrung · Drufa-Knochen sind für 2 bzw. 3 unterschiedliche Betondeckungen einsetzbar · Befestigungsdraht liegt innerhalb der Betondeckung

Inhalt je Palette 10000 St.

VE = Stück
Preis per 100 St.

Art.-Nr.	Betondeckung mm	Schnittbreite mm	Inhalt je Sack St.	Gewicht kg	VE	EUR	KS
42 00 000 913	35 + 40 + 50	24	250	Sack 23,5	250	a. Anfrage	-

REUSS SEIFERT



Drufa®-Dreikant

linienförmiger Faserbetonabstandhalter · Lieferlänge ca. 1 m · Drufa-Dreikant kann als Vollprofil, T-Profil und in konkaver Ausführung geliefert werden · das T-Profil ist besonders stabil und hoch belastbar

VE = Meter
Preis per Meter

Art.-Nr.	Betondeckung mm	Typ	Inhalt je Palette m	VE	EUR	KS
42 00 000 914	35	100/35	600	600	a. Anfrage	-
42 00 000 915	50	100/50	250	250	a. Anfrage	-
42 00 000 916	40	100/40 T	600	600	a. Anfrage	-

REUSS SEIFERT



Drufa®-kurz mit Haken

Faserbetonabstandhalter in Dreikantform mit Haken zum Einhängen in die senkrechte Bewehrung · der Abstandhalter ist in zwei Profilausführungen lieferbar, und zwar als Vollprofil und als konkave Ausführung · **Lieferlänge ca. 33 cm**

Inhalt je Palette 3000 St.

Art.-Nr.	Ausführung	Betondeckung mm	Typ	Gewicht kg	VE	EUR	KS
42 00 000 917	konkav	30	33/30 m.H	Sack 24,8	75	a. Anfrage	-

REUSS SEIFERT



Durchlass

mit aufgerauter Oberfläche · Rohrspreize zur Selbsterstellung von Schalungsabstandhaltern · Durchlass kann vor Ort schnell in der richtigen Länge hergestellt werden, da sich der splitterfreie Kunststoff leicht sägen lässt

Lieferlänge ca. 2 m · Sonderlängen aus Anfrage

VE = Meter
Preis per 100 Meter

Art.-Nr.	Ausführung	Außen-Ø mm	Innen-Ø mm	Inhalt je Bund / Palette m	VE	EUR	KS
42 00 000 945	rau	26	22	100 / 2500	100	a. Anfrage	-

¹ Farbe freibleibend

Drin-Kappe/Drin-Stopfen

Drin-Kappen dienen zur Herstellung von Schalungsabstandhaltern **Typ Dridu** - die Rippen gegen äußere Umläufigkeit sichern guten Verbund mit dem Beton - Drin-Kappen müssen nach dem Betonieren nicht entfernt werden, sie werden beidseitig mit Drin-Stopfen verschlossen - Farbe der Kappen und Stopfen konstant hellgrau (farblich übereinstimmend)

Bei Verwendung der Drin-Kappe muss die Rohrspreize je Seite **1 cm kürzer** geschnitten werden als die vorgegebene Wandstärke.
Auflagefläche 43 mm Ø

VE = Stück
Preis per 100 St.

Art.-Nr.	Bezeichnung	passend zu Durchlass	Inhalt je Beutel / Sack St.	VE	EUR	KS
42 00 000 943	Kappe K 22/26	22/26	500 / 2000	500	a. Anfrage	-
42 00 000 944	Stopfen 22		500 / 4000	500	a. Anfrage	-



Schalungsabstandshalter

fertigmontiert - bestehend aus zwei Drin-Kappen Typ 22/26 und einem Rohrabschnitt Durchlass 22/26 rau - die Auflagefläche zur Schalung hat einen Ø von 43 mm - Farbe gleichbleibend (hellgrau) - Stopfen farblich identisch

geprüft nach DIN 4102 T. 2 (Brandverhalten)

VE = Stück
Preis per 100 St.

Art.-Nr.	Bezeichnung	Loch-Ø mm	Wandstärke mm	Inhalt je Beutel / Sack St.	VE	EUR	KS
42 00 901 071	Dridu® 22/26	22	150	50 / 250	50	a. Anfrage	-
42 00 901 072	Dridu® 22/26	22	180	50 / 250	50	a. Anfrage	-
42 00 901 073	Dridu® 22/26	22	200	50 / 250	50	a. Anfrage	-
42 00 000 941	Dridu® 22/26	22	240	50 / 250	50	a. Anfrage	-
42 00 901 074	Dridu® 22/26	22	250	50 / 250	50	a. Anfrage	-
42 00 000 942	Dridu® 22/26	22	300	25 / 250	25	a. Anfrage	-
42 00 901 075	Dridu® 22/26	22	350	25 / 250	50	a. Anfrage	-
42 00 901 076	Dridu® 22/26	22	360	25 / 250	25	a. Anfrage	-
42 00 901 077	Dridu® 22/26	22	365	25 / 250	25	a. Anfrage	-
42 00 901 078	Dridu® 22/26	22	400	25 / 125	25	a. Anfrage	-



Delle

Dellen sind Vorsatzkonen zur Selbstmontage von Schalungsabstandhaltern - sie werden nach dem Entschalen aus dem Beton entfernt und sind mehrfach verwendbar

VE = Stück
Preis per 100 St.

Art.-Nr.	Bezeichnung	passend zu Durchlass	Inhalt je Beutel / Sack St.	VE	EUR	KS
42 00 000 946	Typ 22	22/..	500 / 2500	500	a. Anfrage	-



Dicht-Stopfen

flexibel - aus Weich-PVC - zum Verstopfen von Schalungsabstandhaltern

VE = Stück
Preis per 100 St.

Art.-Nr.	passend für Loch-Ø mm	Inhalt je Beutel / Sack St.	VE	EUR	KS
42 00 000 947	22	500 / 1000	500	a. Anfrage	-



Teer- und Asphaltgeräte, Kanalverbau, Schaltechnik

REUSS SEIFERT



Durfest Wandanschluss-System für Mauerwerk

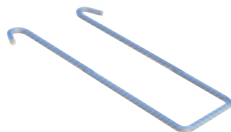
zur Verankerung von abgehenden Mauerwerkswänden gem. DIN 4103, Teil 1, an bereits bestehenden Wänden aus Beton oder Mauerwerk · Material: St 02, verzinkt

VE = Meter
Preis per Meter

Befestigungspack Drahtanker bitte separat bestellen.

Art.-Nr.	Bezeichnung	Ausführung	Länge m	Inhalt je Bund m	VE	EUR	KS
42 00 000 936	Durfest 45	verzinkt	1,25	5	5	a. Anfrage	-

REUSS SEIFERT



Durfest-Drahtanker-Pack

Befestigungspack · Anker verzinkt · für Mauerwerk mit normalem Mauermörtel · ausreichend für 5 m Wandanschluss

VE = Pack
Preis per Pack

12 Dübel, 12 Schrauben, 12 Unterlegscheiben, 20 Anschlussanker verz.

Art.-Nr.	VE	EUR	KS
42 00 000 937	1	a. Anfrage	-

REUSS SEIFERT



Drehlock Maueranschluss-System mit Verankerung

zur Verankerung von abgehenden Mauerwerkswänden an Beton · Stahlblechschiene, St 02 · mit Styropor®-Einlagestreifen

Anker bitte separat bestellen

VE = Meter
Preis per Meter

Art.-Nr.	Bezeichnung	Ausführung	Länge m	Inhalt je Karton m	Inhalt je Palette m	VE	EUR	KS
42 00 000 938	Schlüssel-schiene 23/20	verzinkt	2,50	50	1500	500	a. Anfrage	-

REUSS SEIFERT

Drehlock-Flachanker

Befestigungsanker flach · für alle Fugenarten geeignet · passend auch für Dumbo-AS Ankerschiene 28/15

VE = Stück
Preis per 100 St.

Art.-Nr.	Ausführung	Abmessung mm	Inhalt je Karton St.	VE	EUR	KS
42 00 000 939	verzinkt	25 x 275	200	200	a. Anfrage	-

Teer- und Asphaltgeräte, Kanalverbau, Schaltechnik

Dumbo®-Stahl-Bewehrungsanschluss mit der profilierten Stahlbox, die im Beton verbleibt. Vorteile: Aufgebürdelter Lochrand wirkt Betonabplatzungen und dem Ablösen der Stahlbox vom Beton beim Rückbiegen des Anschlussseisens entgegen. Profilierung gewährleistet die Verkrallung der verzinkten Stahlbox mit dem Beton und dient der Übertragung von Schubkräften. Trapezförmige Profilschenkel verbessern den Halt des Profils im Beton. Die zurückliegenden Kanten der im Beton verbleibenden Stahlblechteile verhindern Korrosionsschäden. Stahldeckel durch besondere Formgebung nach dem Betonieren sehr leicht zu entfernen. Biegerollen- $\phi = 6$ ds

Vorgefertigt zum Verbinden zweier zu unterschiedlichen Zeiten hergestellter Betonteile. Die Anschlussseisen werden beim Betonieren durch die Verwahrboxen geschützt. Erst zum Anbetonieren des später herzustellenden Betonteils werden sie als Verbindungsseisen herausgebogen, für Bewehrungsanschlüsse werden die im Merkblatt "Rückbiegen von Betonstahl" vom Deutschen Beton-Verein für das Kaltrückbiegen geeigneten Stahlsorten verwendet. Die Anschlusslängen und Biegeradien entsprechen den Anforderungen gemäß Merkblatt "Rückbiegen", Fassung März 2003 vom DBV und DIN 1045-1.

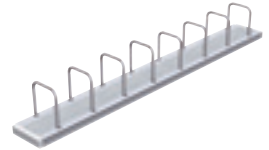
Fassung Juli 2001.

Dumbo®-Stahl-Bügelement

REUSS SEIFERT

DS 26 B-

Element-Nennlänge = 1,25 m · mit 8 Anschlussleisten bei Stababstand = 15 cm · Anschlusslänge entspricht 46 cm bei 12 mm Eisen- ϕ · beim Element s = 15 cm beträgt die Elementlänge ca. 120 m · für die Berechnung werden jeweils 1,25 m zugrunde gelegt



VE = Meter
Preis per Meter

Art.-Nr.	Bezeichnung	ϕ mm / s cm	für Wandstärke cm	Elementbreite mm	Elementhöhe mm	Bügelbreite cm	Bügelhöhe cm	VE	EUR	KS
42 00 000 940	DS 26 B-	12 / 15	ca. 26	185	40	160	17	5	a. Anfrage	-

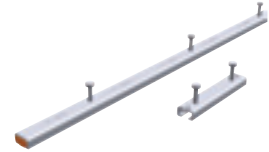
Dumbo®-AS Ankerschiene aus Stahl

REUSS SEIFERT

Befestigungsschiene zum Einbetonieren mit angeschweißten Kopfbolzen zur sicheren Verankerung von Lasten in Betonbauteilen

Zul.-Nr. Z 21.4-1565

Die Ankerschiene ist auch ohne Kopfbolzen als glatte Schiene in Ausführung walzblank oder feuerverzinkt lieferbar



VE = Meter
Preis per Meter

Art.-Nr.	Bezeichnung	Profilbreite mm	Profilhöhe mm	Länge mm	Anzahl Bolzen	Inhalt je Palette m	VE	EUR	KS
42 00 000 935	Dumbo®-AS	28	15	3050	13	610	30	a. Anfrage	-

Duxpa®-Fugenblech

REUSS SEIFERT

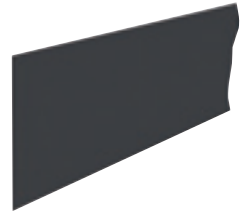
zur Abdichtung von Arbeitsfugen in "Weißen Wannen", z.B. im Bereich der Fuge Bodenplatte/Wand bzw. Wand/Wand · die Abdichtung wird durch eine einseitig aufgebrachte mineralische Beschichtung erreicht, die nicht klebt (keine Schutzfolien) und temperaturunempfindlich ist · der Überlappungsbereich wird einfach durch je zwei Duxpa-Fbl-Spangen gesichert

Duxpa-Universalklammer zur Aufständering bitte separat bestellen!

VE = Meter
Preis per Meter

inkl. 100 Fbl-Spangen verpackt in Holzskiste

Art.-Nr.	Typ	Länge m	VE	EUR	KS
42 00 000 932	100	2	100	a. Anfrage	-



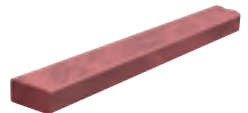
Duxpa®-Dichtband

REUSS SEIFERT

quellfähiges Dichtungsband aus Neopren-Kautschuk zur Abdichtung von Arbeitsfugen, Rohrdurchführungen und anderen Durchdringungen von Baukörpern · dichtet gegen Wasser und diverse Chemikalien · ersetzt Fugenbänder und Fugenbleche

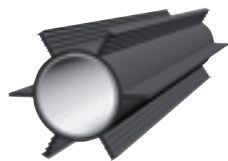
VE = Meter
Preis per Meter

Art.-Nr.	Abmessung mm	Länge m	Inhalt je Karton m	Inhalt je Palette m	VE	EUR	KS
42 00 000 933	18 x 8	6	60	2160	60	a. Anfrage	-



Teer- und Asphaltgeräte, Kanalverbau, Schaltechnik

REUSS SEIFERT



Duxpa®-Schwindrohr

für Sollriss-Fugen · Kunststoffrohr mit sternförmig angeordneten Sperrankern zur kontrollierten Herstellung von Sollrissen in Betonwänden · Systemkomponente zu Duxpa-Fugenblech

VE = Meter
Preis per Meter

Art.-Nr.	Bezeichnung	Außen-Ø mm	Rohr-Ø mm	Länge m	VE	EUR	KS
42 00 000 934	SR 85	127	85	5	5	a. Anfrage	-

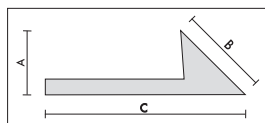
REUSS SEIFERT



Dekokant®

Bauprofil aus Weich-PVC · diese Kantenbrechleiste hat zusätzlich einen Nagelstreifen, um das Annageln "vor Kopf" an die Schalung zu ermöglichen · mehrfacher Einsatz ist möglich

VE = Meter
Preis per 100 Meter



Art.-Nr.	Bezeichnung	Abmessung a/b/c mm	Lieferlänge m	Inhalt je Bund St.	VE	EUR	KS
42 00 000 948	Typ 3/6	6 x 9 x 15	2	50	50	a. Anfrage	-

REUSS SEIFERT



Montageplatte

stabile Montageplatte aus Kunststoff in unterschiedlichen Abmessungen · Druleg dient zur Montagehilfe, z. B. beim Aufstellen von Fertigteilen · vollflächig - nicht punktförmig - belasten · trotz ihrer hohen Stabilität darf keine Dauerbelastung erfolgen, nach dem Justieren müssen die Bauteile unterfüttert werden

VE = Stück
Preis per 100 St.

Art.-Nr.	Stärke mm	Inhalt je Beutel / Sack St.	VE	EUR	KS
42 00 000 949	2	250 / 1000	250	a. Anfrage	-
42 00 000 950	5	125 / 500	125	a. Anfrage	-
42 00 000 951	10	125 / 250	125	a. Anfrage	-
42 00 000 952	20	50 / 250	50	a. Anfrage	-



Fugenblech

Fugenbleche dienen zum Abdichten von Arbeitsfugen · das müba Fugenblech besteht aus speziell verzinktem Stahlblech · es wird in handlichen Rollen von ca. 30 m geliefert, so daß es leicht zu verarbeiten ist

Länge 30 m		VE	EUR	KS
Art.-Nr.	Breite mm			
42 00 000 530	125	1	a. Anfrage	-
42 00 000 531	200	1	a. Anfrage	-
42 00 000 532	300	1	a. Anfrage	-



PVC-U-Fugenband

Fugenbänder dienen zum Abdichten von Arbeitsfugen · das müba Fugenband besteht aus PVC-U (hart), das ähnlich wie KG-Rohre sehr resistent gegen die meisten Chemikalien und Säuren ist · Rollenlänge 25 m

Art.-Nr.	Breite cm	Länge m	VE	EUR	KS
42 00 000 529	15	25	14	59,00	L582